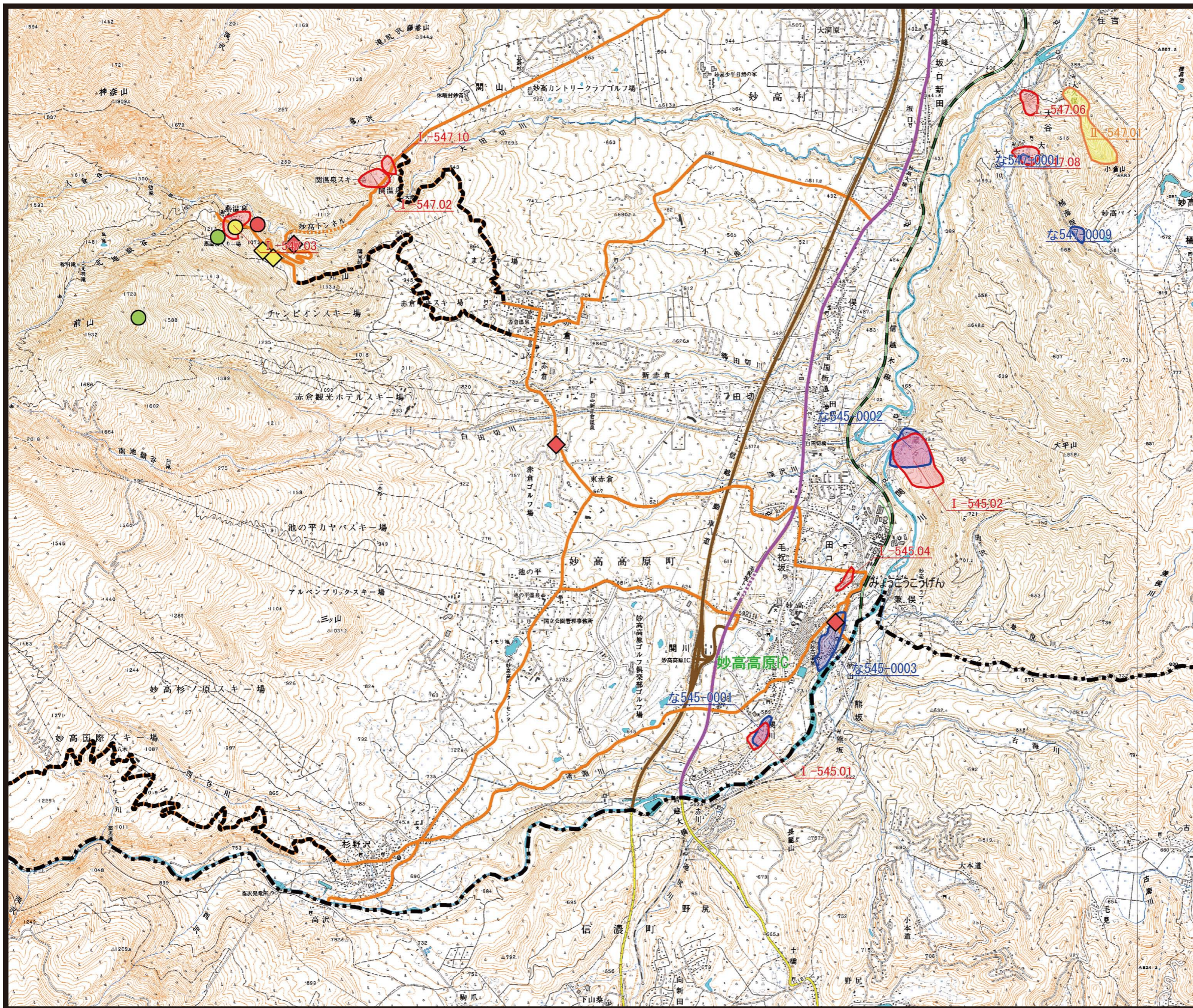


144 赤倉

二次メッシュ番号 553821



<凡例>

雪崩危険箇所

表示	所管課	項目
	砂防	雪崩危険箇所（Ⅰ） 雪崩危険区域内で人家5戸以上（5戸未満であっても重要公共物がある場合を含む）
		雪崩危険箇所（Ⅱ） 雪崩危険区域内で人家1～4戸
		雪崩危険箇所（Ⅲ） 雪崩危険区域内で人家がない
	治山	なだれ危険箇所
	道路管理	冬期閉鎖区間

雪崩発生箇所

	砂防	治山	道路管理
平成16年度発生			
平成17年度発生			
平成18年度発生			
平成19年度発生			
平成20年度発生			
平成21年度発生			
平成22年度発生			
平成23年度発生			
平成24年度発生			

S=1/35,000

図位置

129	130	131
	144	145

「この地図は、国土地理院長の承認を得て、同院発行の数値地図25000（地図画像）を複製したものである。（承認番号 平25情複、第551号）」
 「この地図の作成に当たっては、国土地理院長の承認を得て、同院発行の数値地図25000（空間基盤データ）を使用した。（承認番号 平25情使、第537号）」
 「背景として使用している数値地図25000（地図画像）は平成12年8月1日発行のものを複製し、国県道は平成25年11月末現在の状態を反映している。」