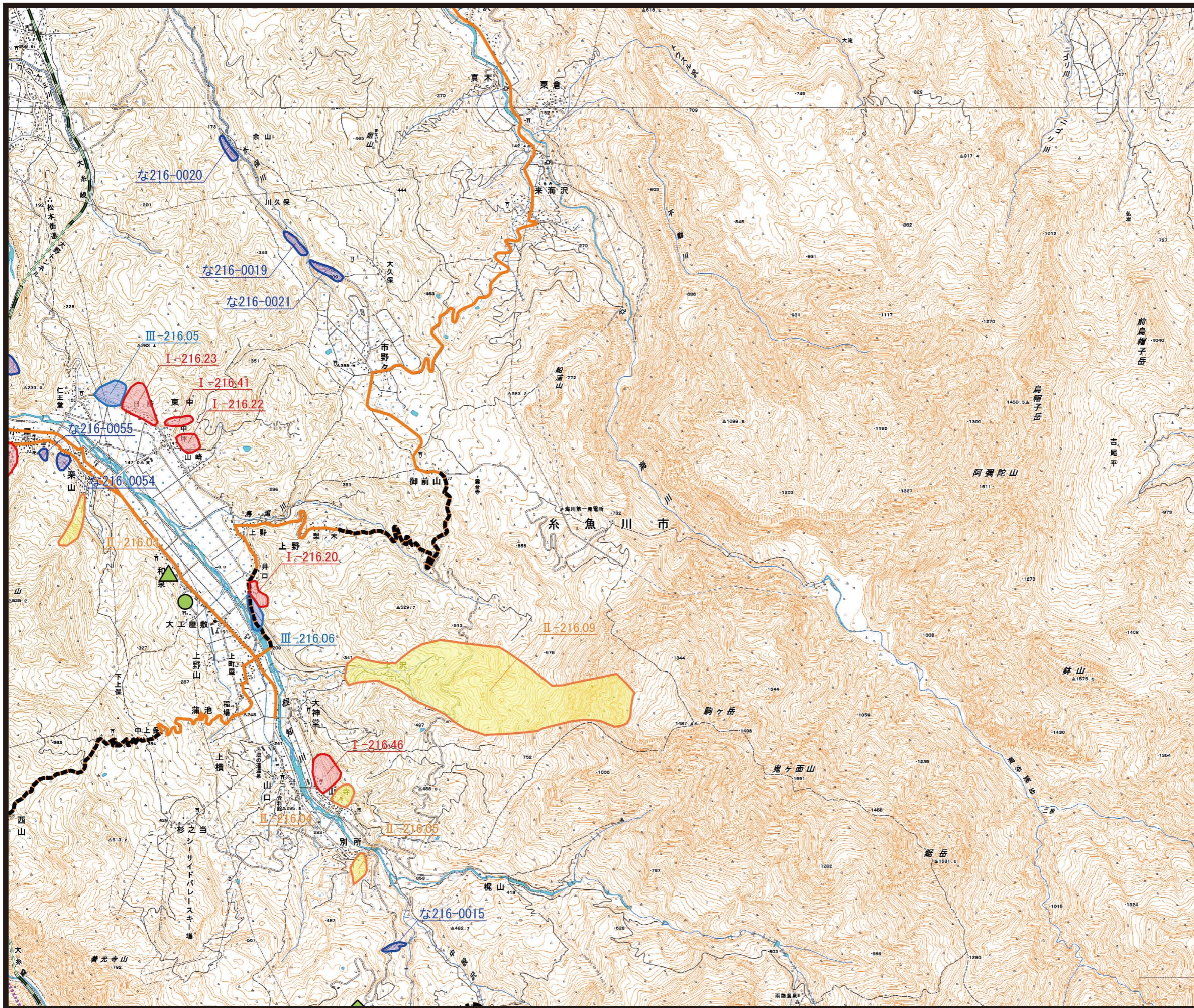


128 越後大野

二次メッシュ番号 553737



| <凡例> | | | |
|----------|------|---|------|
| 雪崩危険箇所 | | | |
| 表示 | 所管課 | 項目 | |
| | 砂防 | 雪崩危険箇所（Ⅰ） 雪崩危険区域内で人家5戸以上 (5戸未満であっても重要公共物 がある場合を含む) | |
| | | 雪崩危険箇所（Ⅱ） 雪崩危険区域内で人家1～4戸 | |
| | | 雪崩危険箇所（Ⅲ） 雪崩危険区域内で人家がない | |
| | 治山 | なだれ危険箇所 | |
| | 道路管理 | 冬期閉鎖区間 | |
| 雪崩発生箇所 | | | |
| | 砂防 | 治山 | 道路管理 |
| 平成16年度発生 | | | |
| 平成17年度発生 | | | |
| 平成18年度発生 | | | |
| 平成19年度発生 | | | |
| 平成20年度発生 | | | |
| 平成21年度発生 | | | |
| 平成22年度発生 | | | |
| 平成23年度発生 | | | |
| 平成24年度発生 | | | |

S=1/35,000

図位置

| | | |
|-----|-----|-----|
| 113 | 114 | 115 |
| 127 | 128 | 129 |
| 141 | 142 | |

「この地図は、国土地理院長の承認を得て、同院発行の数値地図25000（地図画像）を複製したものである。（承認番号 平25情複、第551号）」
 「この地図の作成に当たっては、国土地理院長の承認を得て、同院発行の数値地図25000（空間基盤データ）を使用した。（承認番号 平25情使、第537号）」
 「背景として使用している数値地図25000（地図画像）は平成24年10月1日発行のものを複製し、国県道は平成25年11月末現在の状態を反映している。」