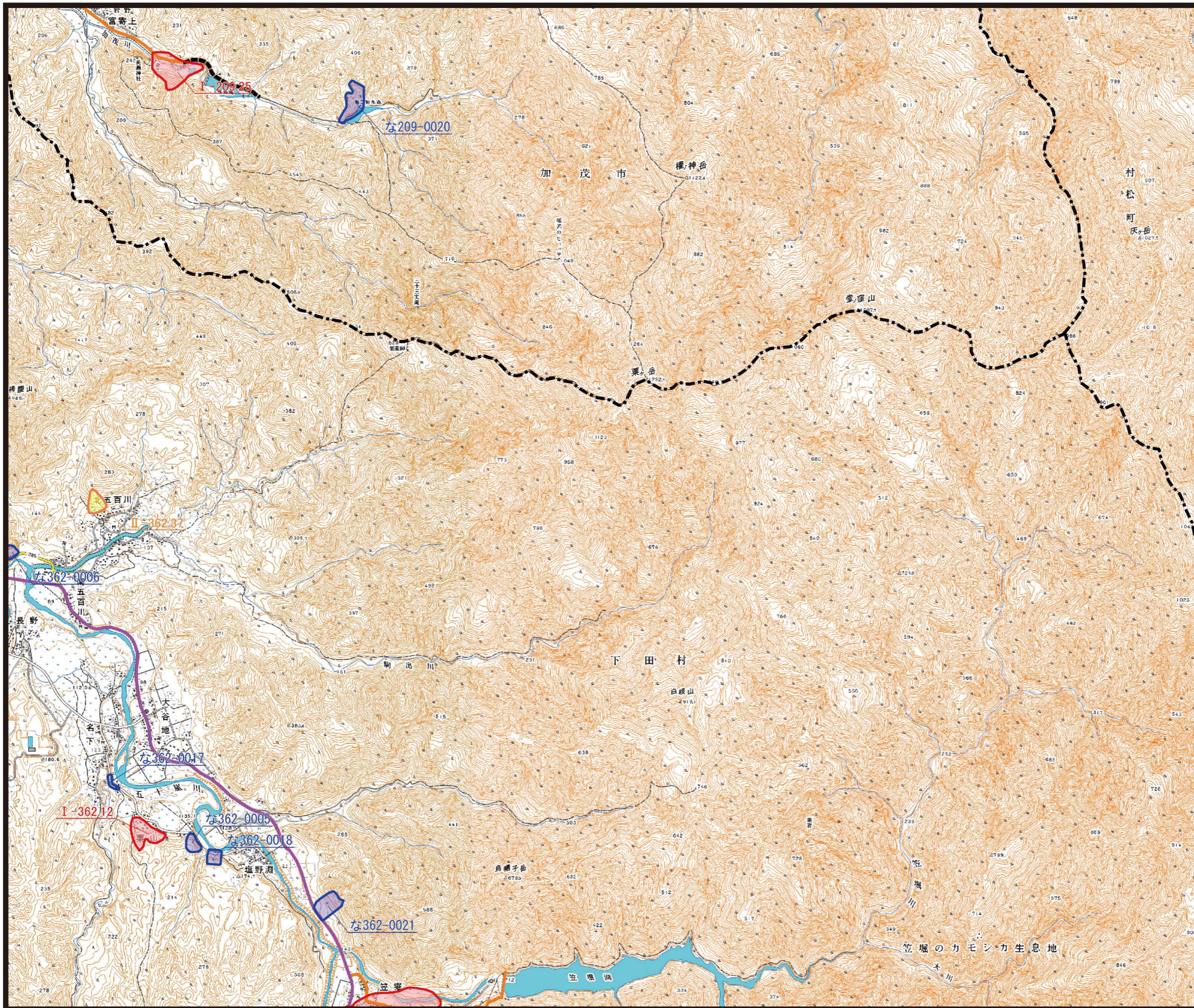


# 067 栗ヶ岳

二次メッシュ番号 563921



## <凡例>

### 雪崩危険箇所

| 表示 | 所管課  | 項目   |
|----|------|--|
|    | 砂防   | 雪崩危険箇所 (I)<br>雪崩危険区域内で人家5戸以上<br>(5戸未満であっても重要公共物<br>がある場合を含む) |
|    |      | 雪崩危険箇所 (II)<br>雪崩危険区域内で人家1~4戸                                |
|    |      | 雪崩危険箇所 (III)<br>雪崩危険区域内で人家がない                                |
|    | 治山   | なだれ危険箇所  |
|    | 道路管理 | 冬期閉鎖区間   |

### 雪崩発生箇所

|          | 砂防 | 治山 | 道路管理 |
|----------|----|----|------|
| 平成16年度発生 |    |    |      |
| 平成17年度発生 |    |    |      |
| 平成18年度発生 |    |    |      |
| 平成19年度発生 |    |    |      |
| 平成20年度発生 |    |    |      |
| 平成21年度発生 |    |    |      |
| 平成22年度発生 |    |    |      |
| 平成23年度発生 |    |    |      |
| 平成24年度発生 |    |    |      |

S=1/35,000

図位置

|     |     |     |
|-----|-----|-----|
| 058 | 059 | 060 |
| 066 | 067 | 068 |
| 075 | 076 |     |

「この地図は、国土地理院長の承認を得て、同院発行の数値地図25000(地図画像)を複製したものである。(承認番号 平25情複、第551号)」  
 「この地図の作成に当たっては、国土地理院長の承認を得て、同院発行の数値地図25000(空間基盤データ)を使用した。(承認番号 平25情使、第537号)」  
 「背景として使用している数値地図25000(地図画像)は平成3年7月1日発行のものを複製し、国県道は平成25年11月末現在の状態を反映している。」