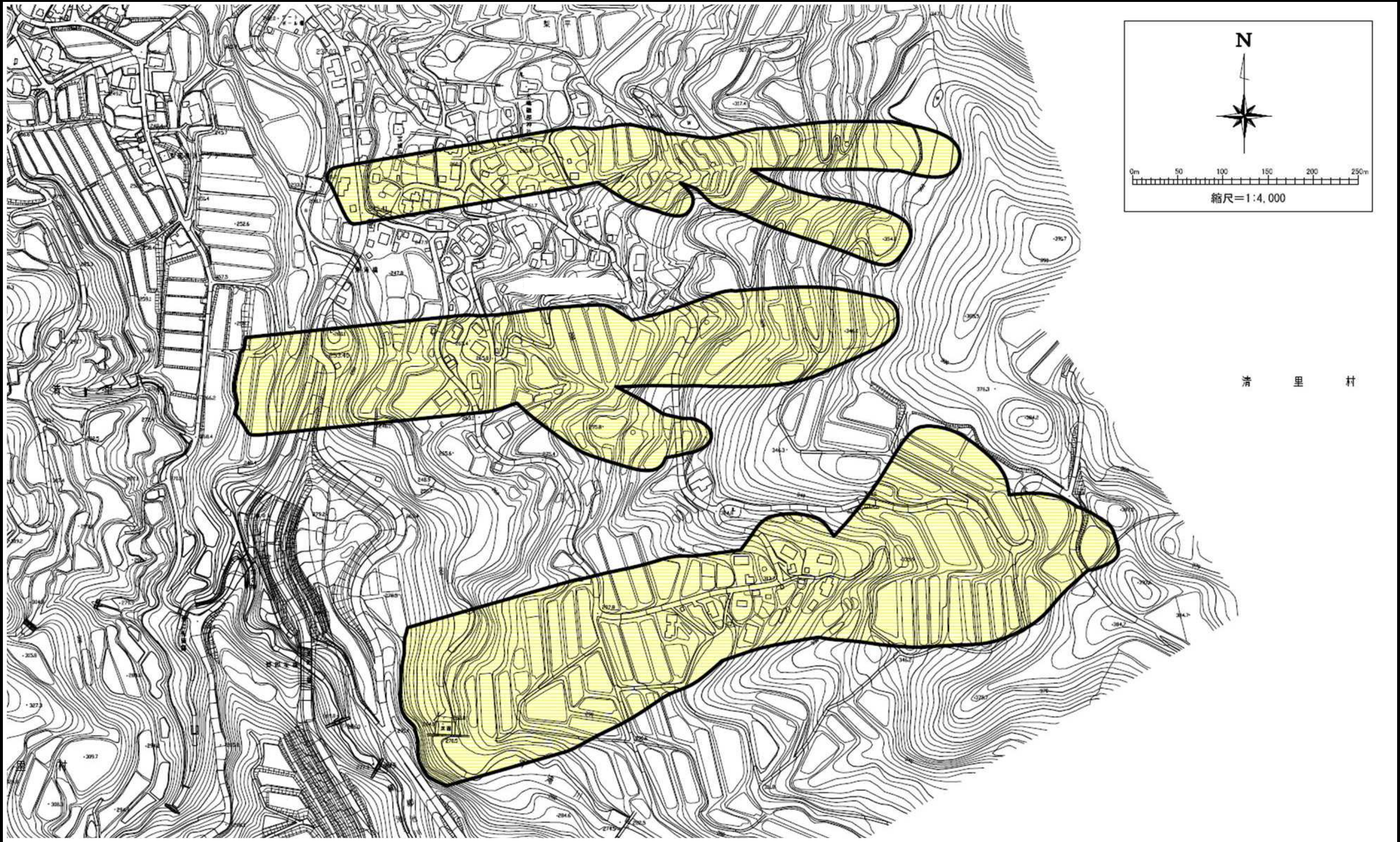


土砂災害警戒区域等の指定の公示に係る図書



様式 - 2 (地)
土砂災害警戒区域・土砂災害特別警戒区域
区域図

土砂災害防止法施行令第二条の基準に該当する区域



土砂災害防止法施行令第三条の基準に該当する区域



地滑り地塊の滑りに伴って生じる土石等の移動による力: F_1
 $F_1=(\text{kN}/\text{m}^2)$



縮尺
1:4,000

自然現象
の種類

地滑り

箇所番号

K 549.07

告示番号

新潟県告示第297号

箇所名

奈良尾

告示年月日

平成27年3月13日

所在地

上越市清里区梨平