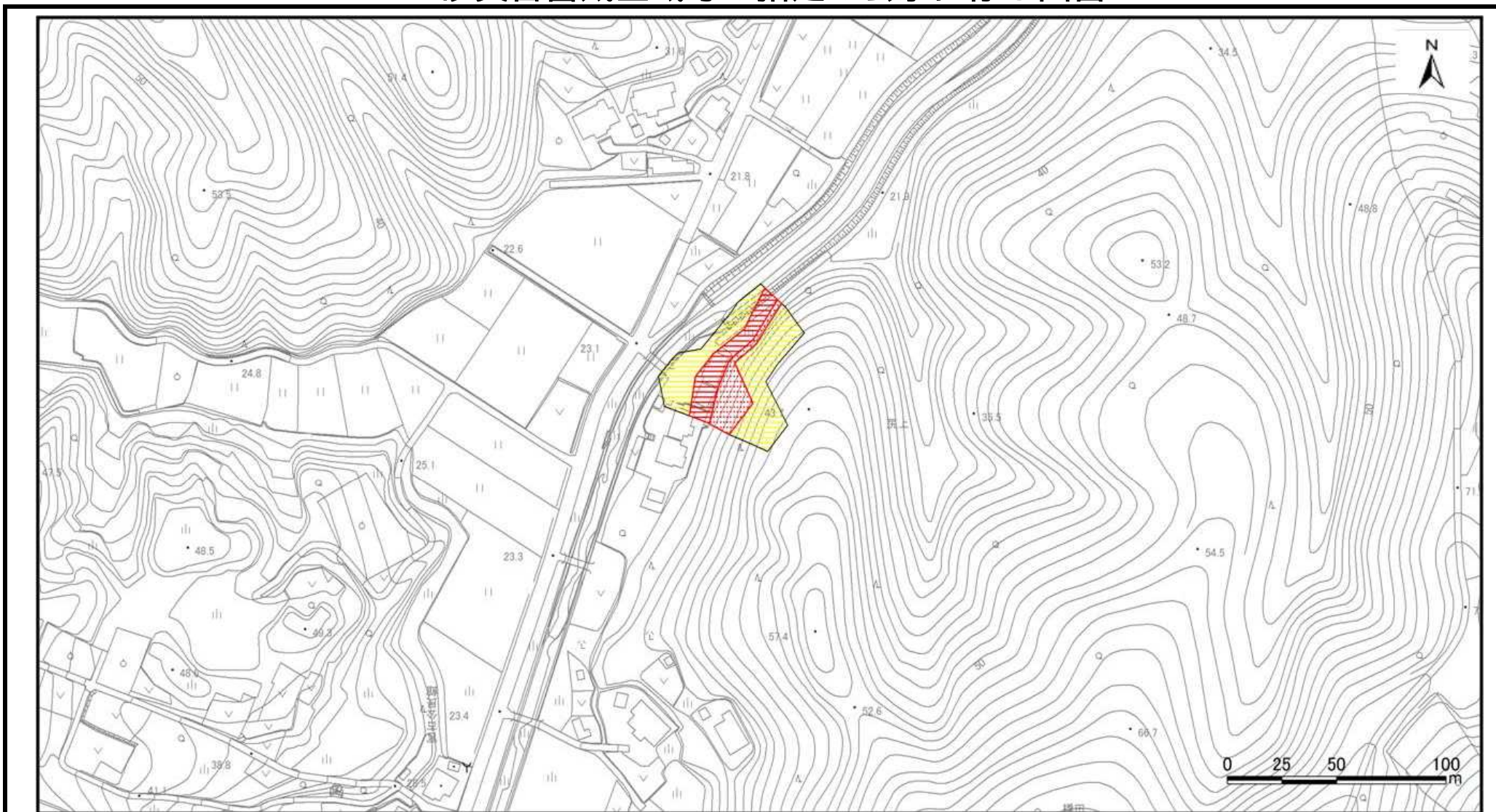


# 土砂災害警戒区域等の指定の公示に係る図書



様式 - 2(急)

土砂災害警戒区域・  
土砂災害特別警戒区域  
区域図

土砂災害防止法施行令第二条の基準に該当する区域

土砂災害防止法施行令  
第三条の基  
準に該当する  
区域

- 急傾斜地斜面内の区域
- 土石等の(移動)高さが1m以下の場合、土石等の移動による力が $100\text{ kN/m}^2$ を超える区域
- 土石等の堆積の高さが3mを超える区域
- それ以外の区域



縮尺  
1:2,500

|         |                |      |            |
|---------|----------------|------|------------|
| 自然現象の種類 | 急傾斜地の崩壊        | 箇所番号 | 新津-218.012 |
| 告示番号    | 新潟県告示第211・212号 | 箇所名  | 宮古(2)      |
| 告示年月日   | 平成27年2月24日     | 所在地  | 五泉市尻上      |