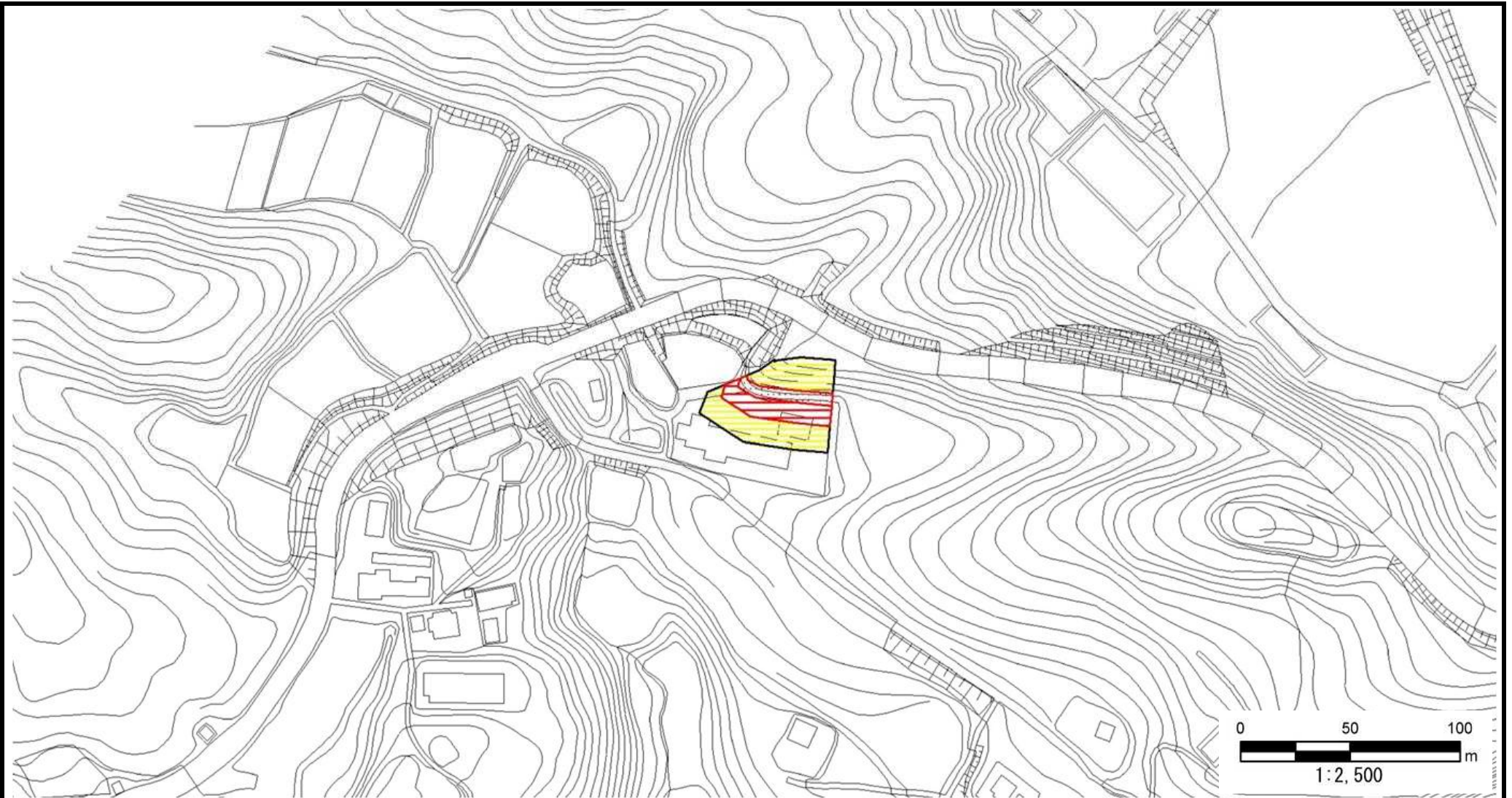



# 土砂災害警戒区域等の指定の公示に係る図書



|   |   |   |   |                        |         |                  |      |            |
|---|---|---|---|------------------------|---------|------------------|------|------------|
| 様式 - 2(急)<br><br>土砂災害警戒区域・<br>土砂災害特別警戒区域<br>区域図 | 土砂災害防止法施行令第二条の基準に該当する区域                                   |   |  | N<br><br>縮尺<br>1:2,500 | 自然現象の種類 | 急傾斜地の崩壊          | 箇所番号 | 柏崎-205.052 |
|   | 急傾斜地斜面内の区域  |   |  |                        | 告示番号    | 新潟県告示第1638・1639号 | 箇所名  | 夏渡(1)      |
|   | 土砂災害防止法施行令第三条の基準に該当する区域                                   |   |  |                        | 告示年月日   | 平成26年12月9日       | 所在地  | 柏崎市大字東長鳥   |
|   | 土砂等の(移動)高さが1m以下の場合、土砂等の移動による力が100kN/m <sup>2</sup> を超える区域 |   |  |                        | 告示年月日   | 平成26年12月9日       | 所在地  | 柏崎市大字東長鳥   |
| 土砂等の堆積の高さが3mを超える区域                              |   |  |   |                        |         |                  |      |            |
| それ以外の区域   |   |  |   |                        |         |                  |      |            |