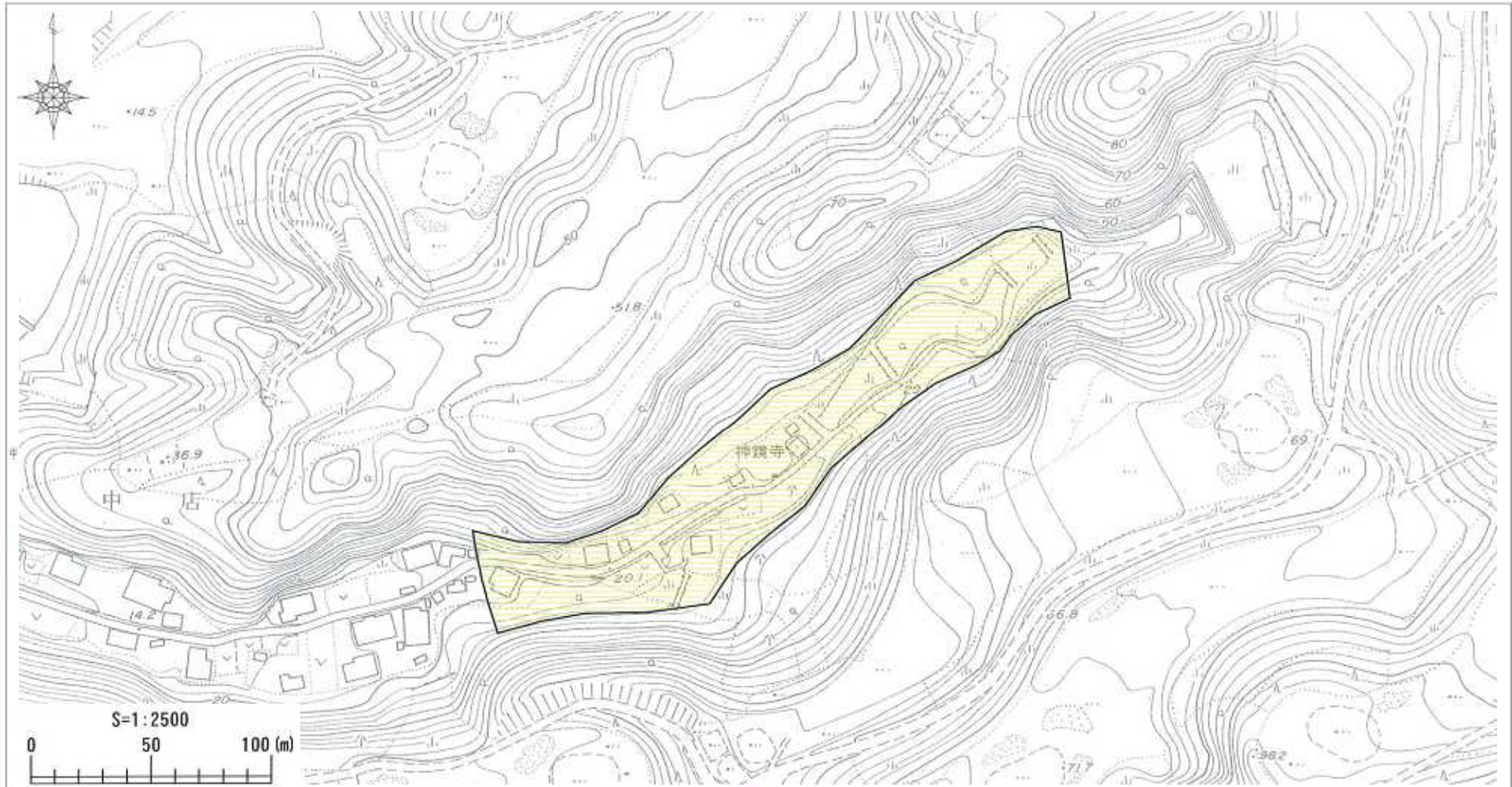


土砂災害警戒区域等の指定の公示に係る図書（その2）



様式-2(土) 土砂災害警戒区域 区域図	土砂災害防止法施行令第2条の基準に該当する区域		N 縮尺 1:2,500	自然現象の種類	土石流	溪流番号	361- -001
	土砂災害防止法施行令第3条の基準に該当する区域			告示番号	新潟県告示第127号	溪流名	谷川
	それ以外の区域			告示年月日	平成26年2月7日	所在地	南蒲原郡田上町大字田上