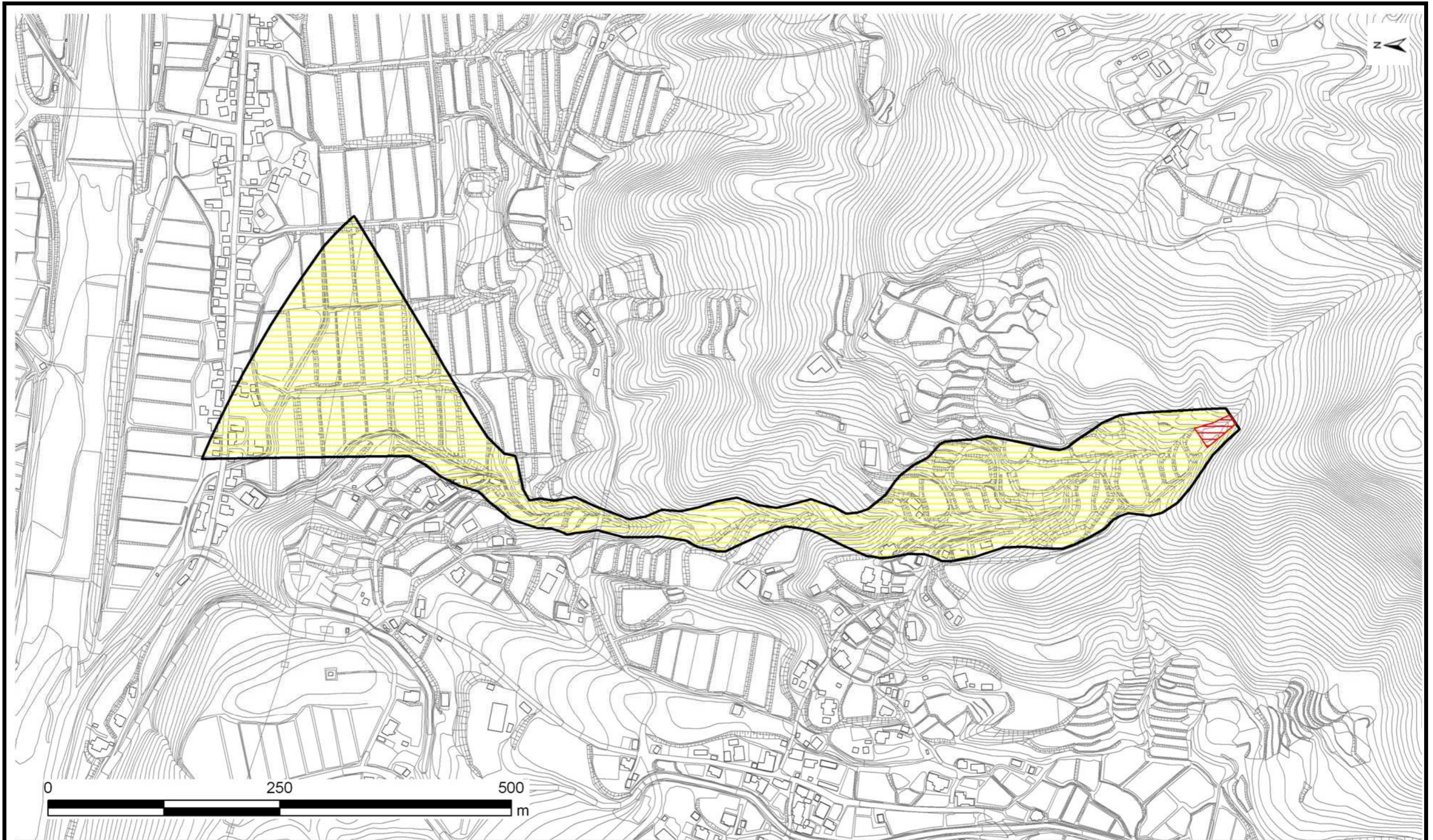


# 土砂災害警戒区域等の指定の公示に係る図書



|                                          |                                                      |  |               |                          |                   |
|------------------------------------------|------------------------------------------------------|--|---------------|--------------------------|-------------------|
| 様式 - 2 (土)<br>土砂災害警戒区域・土砂災害特別警戒区域<br>区域図 | 土砂災害防止法施行令第二条の基準に該当する区域                              |  |               | 自然現象の種類<br>土石流           | 溪流番号<br>216- -023 |
|                                          | 土砂災害防止法施行令第三条の基準に該当する区域                              |  |               | 告示番号<br>新潟県告示第1433・1434号 | 溪流名<br>鳥越川        |
|                                          | 土砂流の高さが1mを超える場合、建築物に作用する力が50kN/m <sup>2</sup> を超える区域 |  | 縮尺<br>1:4,000 | 告示年月日<br>平成25年12月13日     | 所在地<br>糸魚川市大字越    |
|                                          | 土砂流の高さが1mを超える場合、建築物に作用する力が50kN/m <sup>2</sup> 以下の区域  |  |               |                          |                   |
|                                          | その他の区域                                               |  |               |                          |                   |