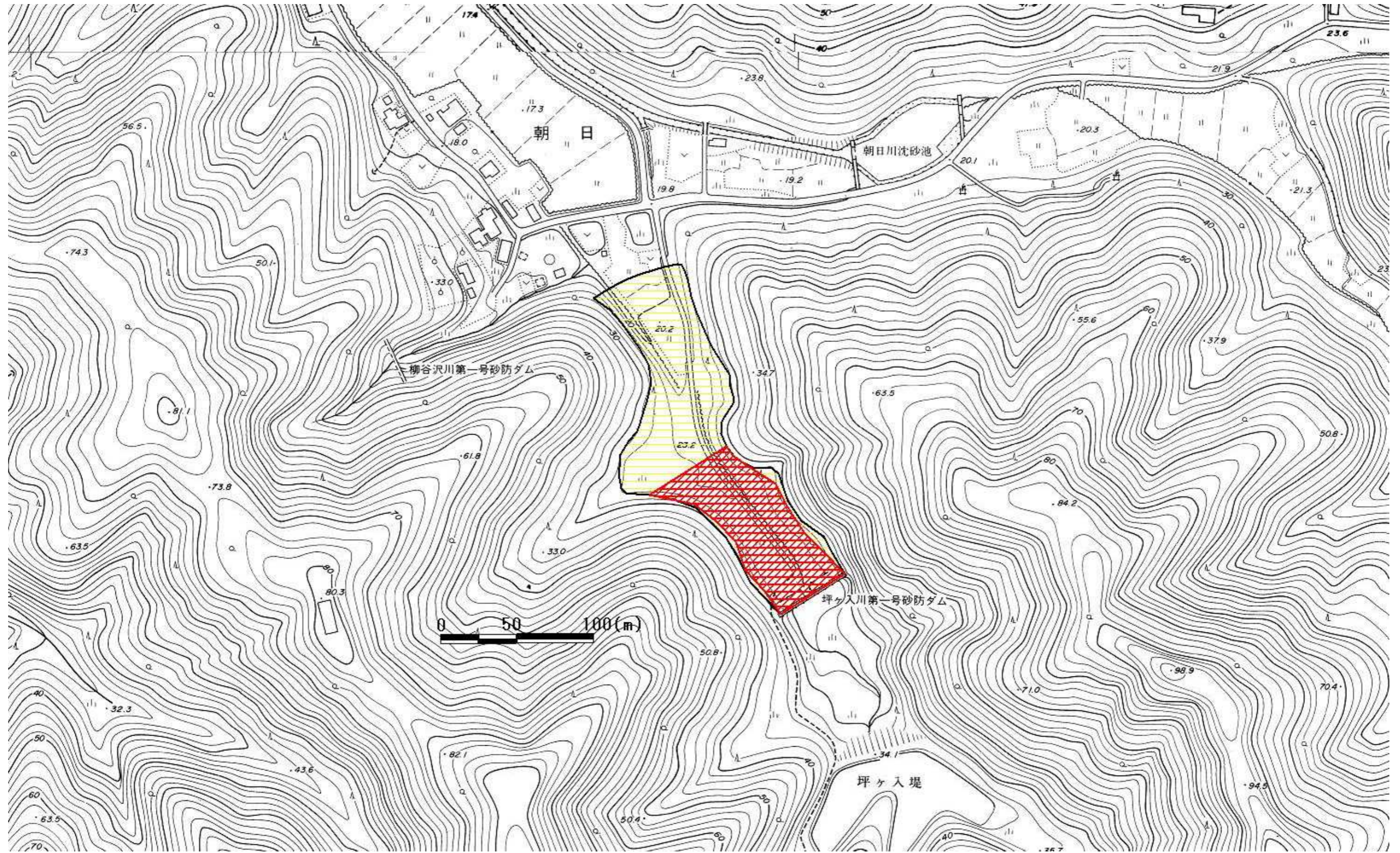

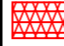
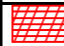



土砂災害警戒区域等の指定の公示に係る図書



様式 - 2(土) 土砂災害警戒区域・土砂災害特別警戒区域 区域図	土砂災害防止法施行令第二条の基準に該当する区域		自然現象 の種類	土石流	溪流番号	207- -004	
	土砂災害防止法 施行令第三条の 基準に該当する 区域			告示番号	新潟県告示第778・779号	溪流名	坪ヶ入川(1)
	土砂流の高さが1mを超える場合、建築物に作用する力が50kN/m ² を超える区域		縮尺 1:2,500	告示年月日	平成21年5月22日	所在地	新潟市秋葉区朝日
	土砂流の高さが1mを超える場合、建築物に作用する力が50kN/m ² 以下の区域						
その他の区域							