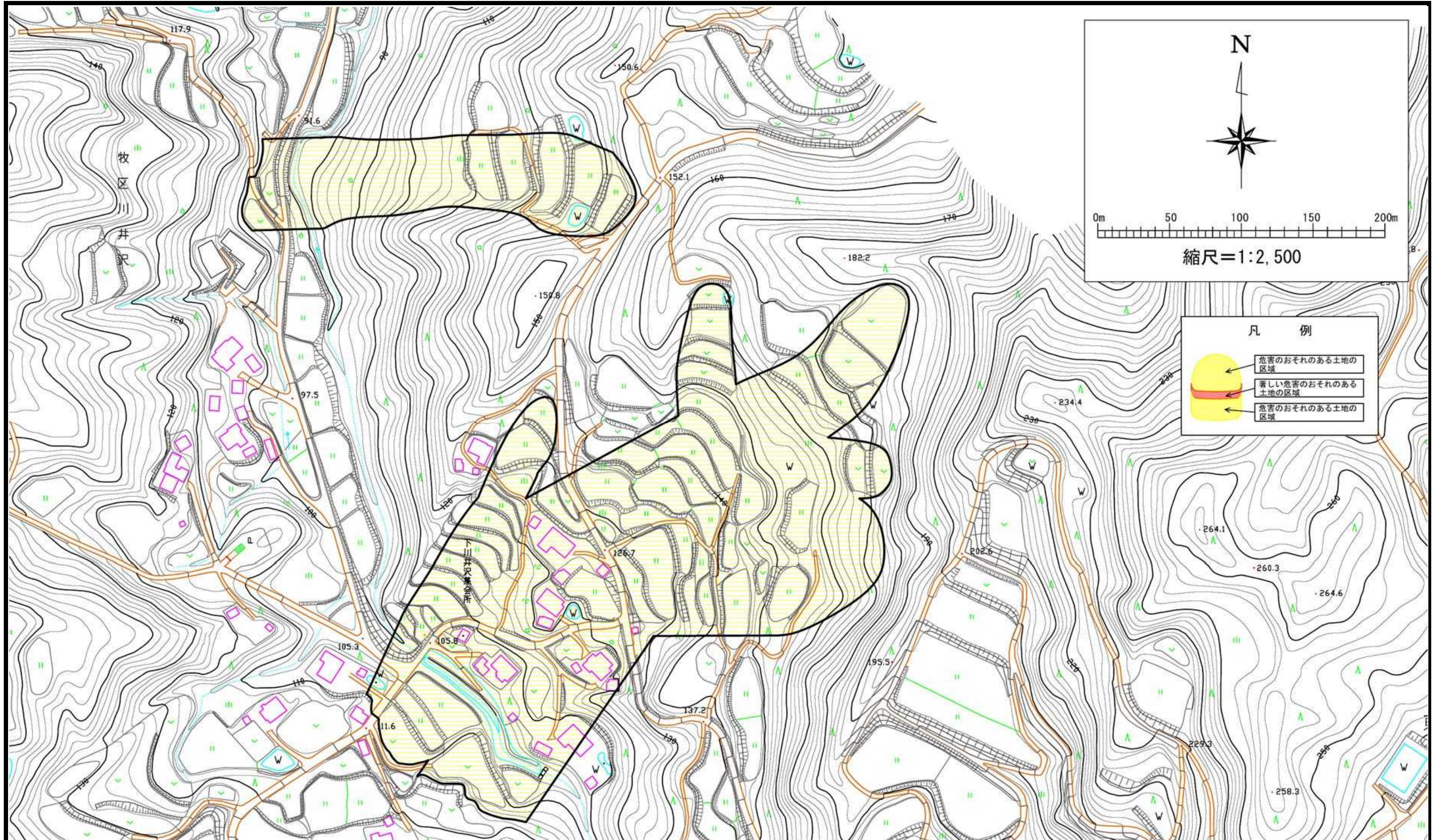


# 土砂災害警戒区域等の指定の公示に係る図書



様式 - 2 (地)  
土砂災害警戒区域・土砂災害特別警戒区域  
区域図

土砂災害防止法施行令第二条の基準に該当する区域	
土砂災害防止法施行令第三条の基準に該当する区域	
地滑り地塊の滑りに伴って生じる土石等の移動による力: $F_1$	
$F_1 =$ (kN/m <sup>2</sup> )	

縮尺 1:2,500

自然現象の種類	地滑り	箇所番号	K526.05
告示番号	新潟県告示第1464号	箇所名	中島
告示年月日	平成24年12月14日	所在地	上越市牧区大月・川井沢