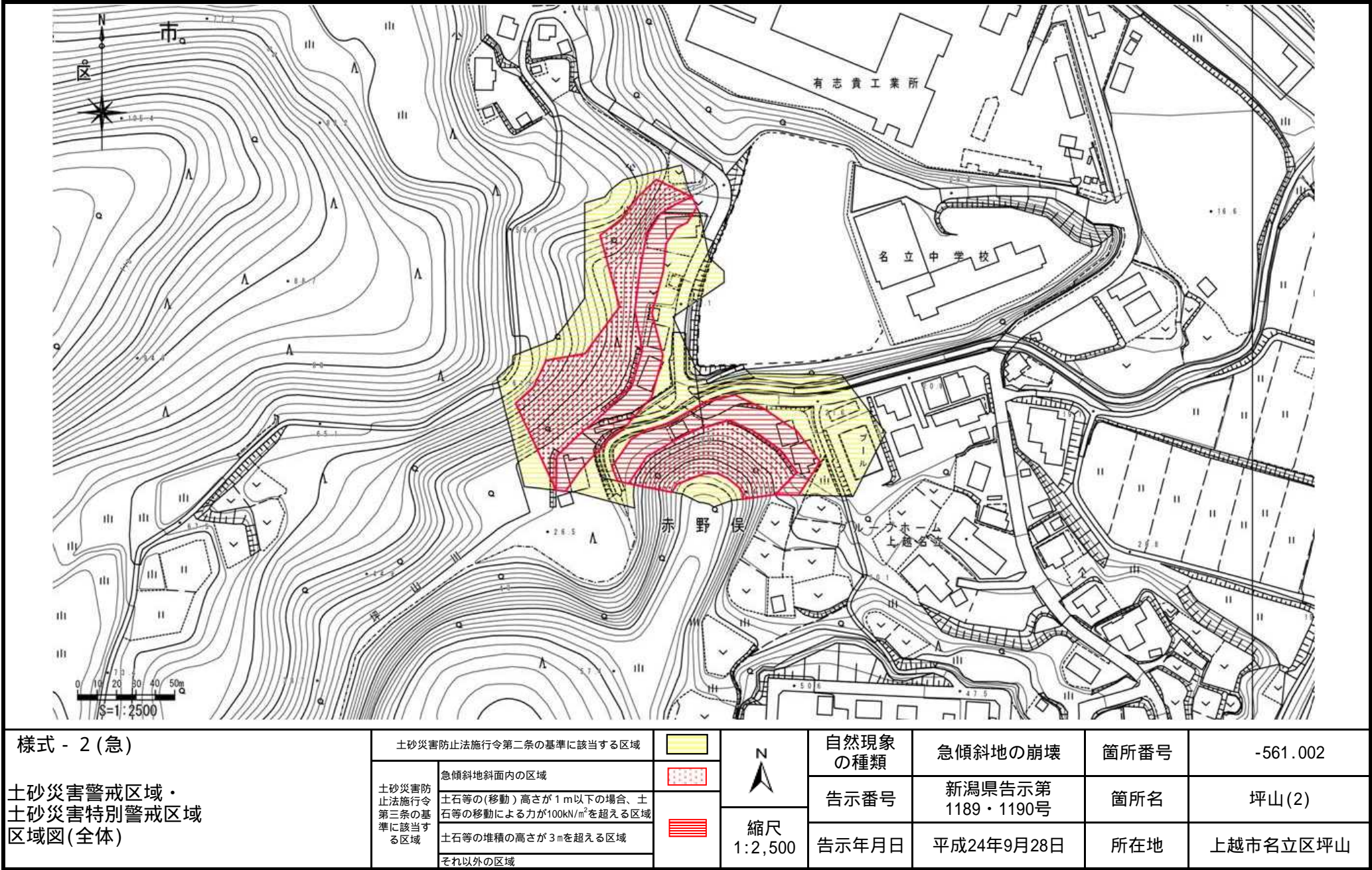


土砂災害警戒区域等の指定の公示に係る図書(全体)





# 土砂災害警戒区域等の指定の公示に係る図書(1/2)



様式 - 2 (急)

土砂災害警戒区域・  
土砂災害特別警戒区域  
区域図(1/2)

土砂災害防止法施行令第二条の基準に該当する区域

土砂災害防止法施行令  
第三条の基準に該当する区域

急傾斜地斜面内の区域  
土石等の(移動)高さが1m以下の場合、土石等の移動による力が100kN/m<sup>2</sup>を超える区域  
土石等の堆積の高さが3mを超える区域  
それ以外の区域



縮尺  
1:2,500

自然現象  
の種類

告示番号

告示年月日

急傾斜地の崩壊

新潟県告示第  
1189・1190号

平成24年9月28日

箇所番号

箇所名

所在地

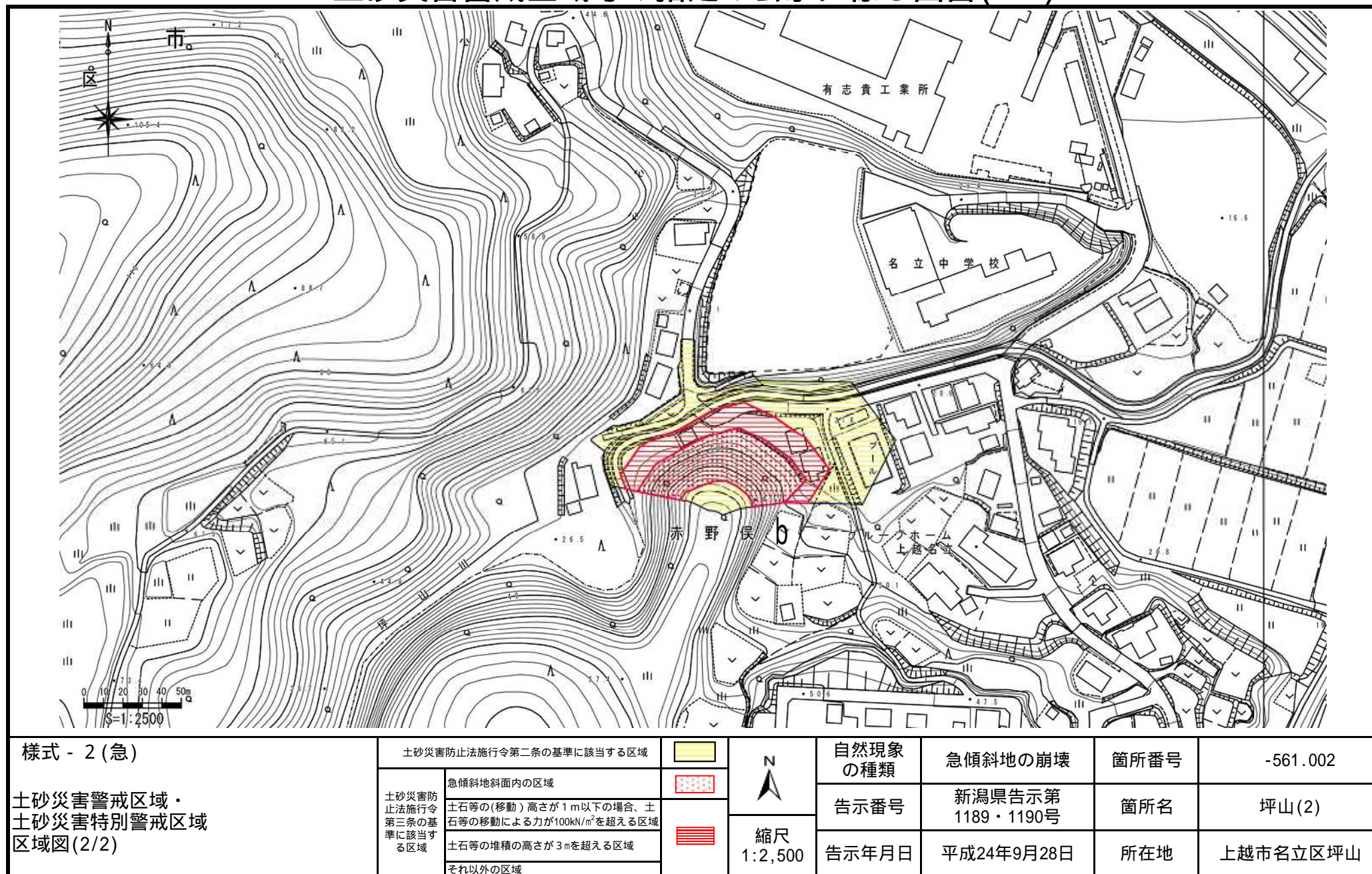
-561.002

坪山(2)

上越市名立区坪山



# 土砂災害警戒区域等の指定の公示に係る図書(2/2)



様式 - 2 (急)

土砂災害警戒区域・  
土砂災害特別警戒区域  
区域図(2/2)

土砂災害防止法施行令第二条の基準に該当する区域

土砂災害防止法施行令  
第三条の基準に該当する区域

急傾斜地斜面内の区域  
土石等の(移動)高さが1m以下の場合、土石等の移動による力が100kN/m<sup>2</sup>を超える区域  
土石等の堆積の高さが3mを超える区域  
それ以外の区域



縮尺  
1:2,500

自然現象  
の種類

告示番号

告示年月日

急傾斜地の崩壊

新潟県告示第  
1189・1190号

平成24年9月28日

箇所番号

箇所名

所在地

-561.002

坪山(2)

上越市名立区坪山