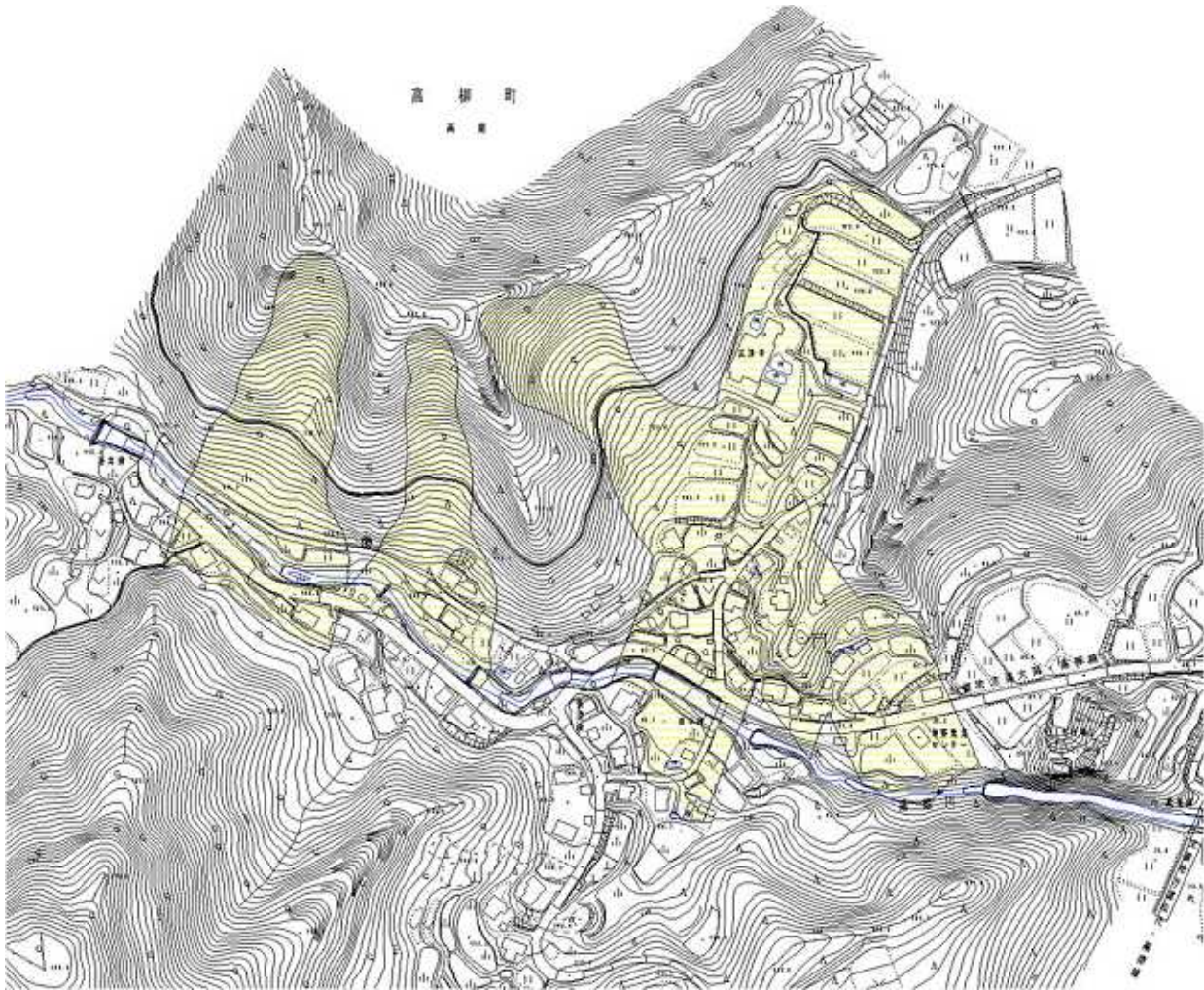


土砂災害警戒区域等の指定の公示に係る図書



様式 - 2 (地) 土砂災害警戒区域 区域図	土砂災害防止法施行令第二条の基準に該当する区域			自然現象の種類	地滑り	箇所番号	K501-12
	土砂災害防止法施行令第三条の基準に該当する区域			告示番号	新潟県告示第446号	箇所名	坪野
	地滑り地塊の滑りに伴って生じる土石等の移動による力: F_1		縮尺 1:5,000	告示年月日	平成24年3月30日	所在地	柏崎市高柳町高尾
	$F_1 =$ (kN/m ²)						