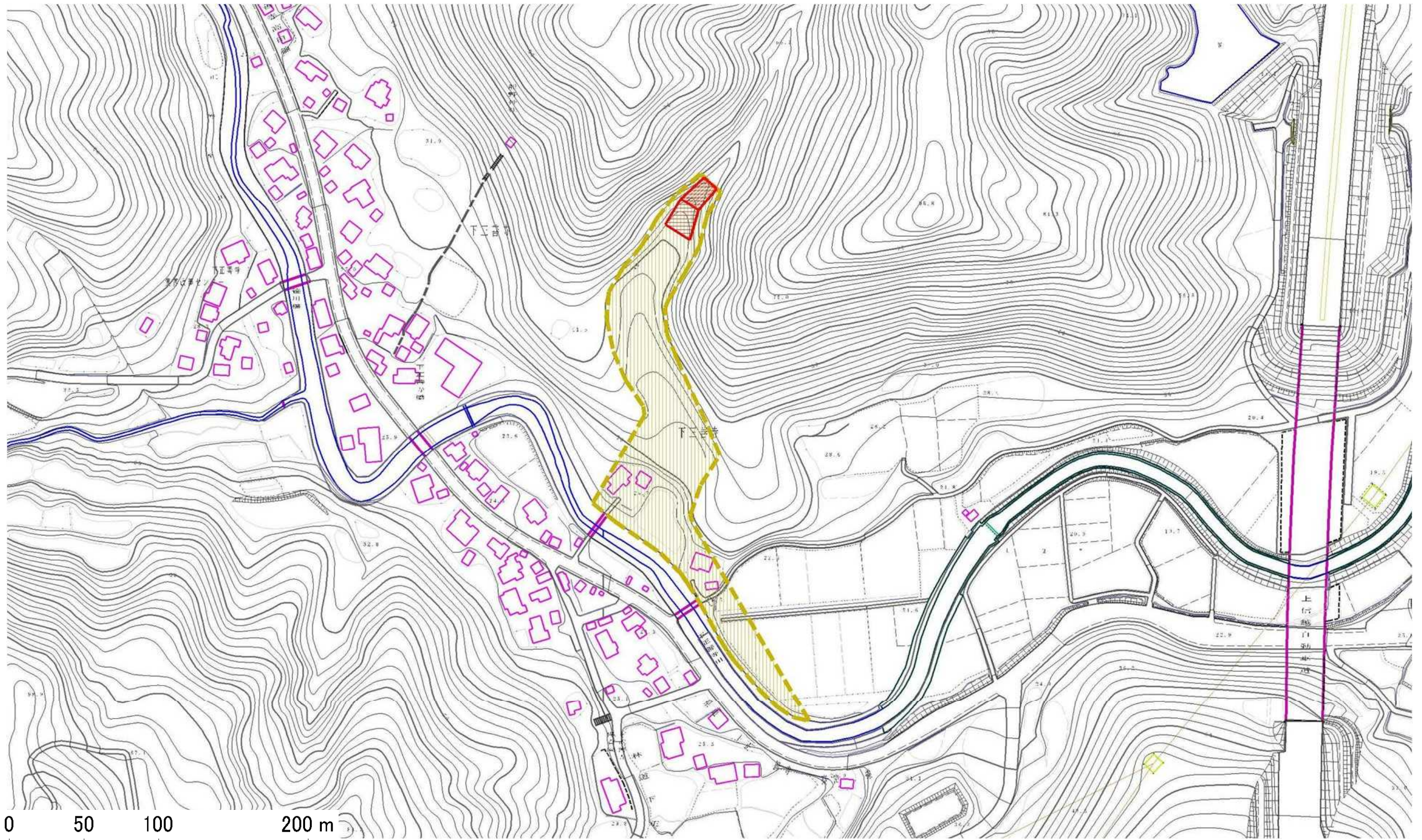


土砂災害警戒区域等の指定の公示に係る図書



様式 - 2 (土) 土砂災害警戒区域・土砂災害特別警戒区域 区域図	土砂災害防止法施行令第二条の基準に該当する区域		縮尺 1:2,500	自然現象の種類	土石流	溪流番号	222- -017
	土砂災害防止法施行令第三条の基準に該当する区域			告示番号	新潟県告示第105・106号	溪流名	セブ谷川
	その他の区域			告示年月日	平成24年2月3日	所在地	上越市大字下正善寺