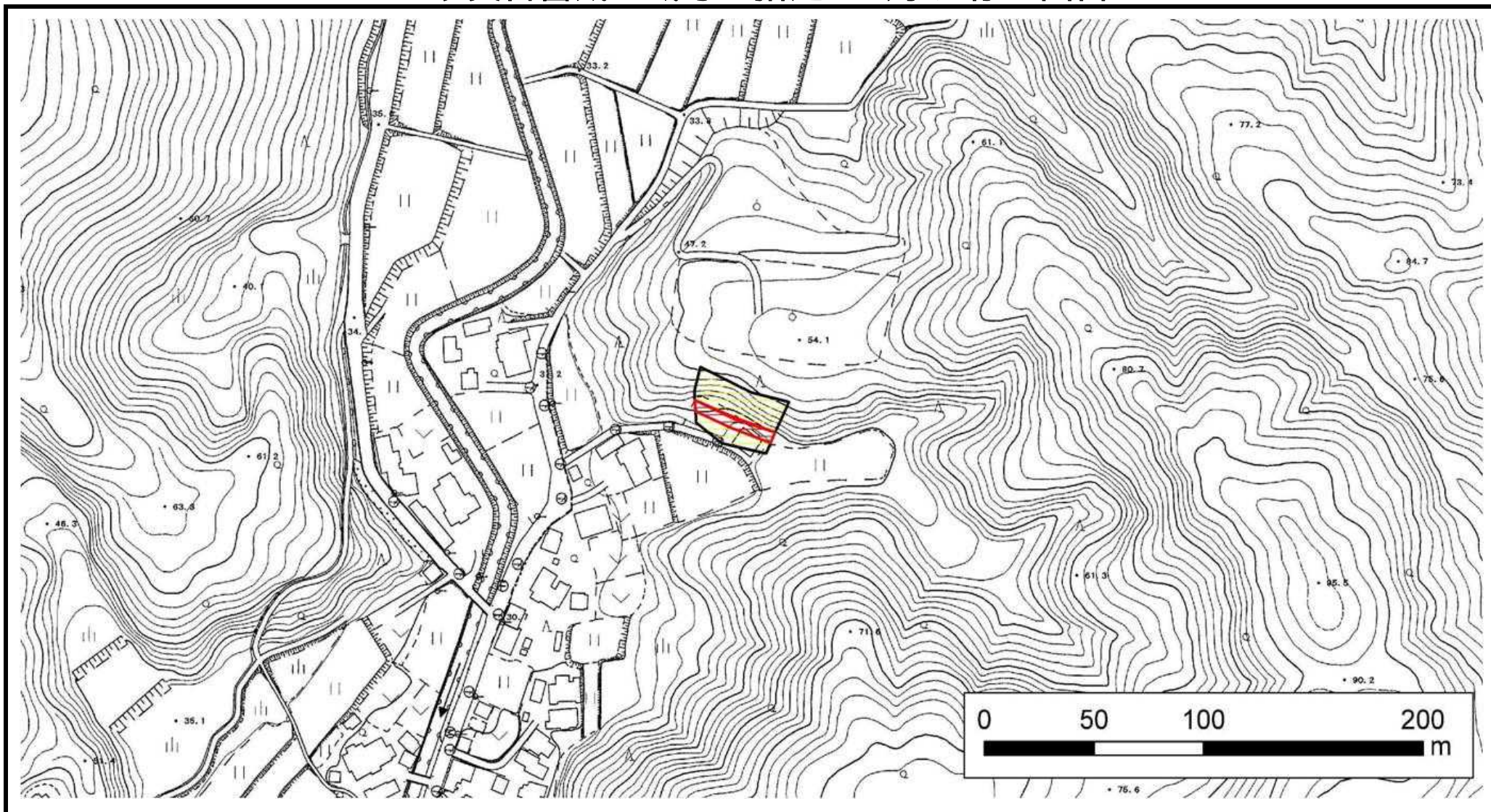


# 土砂災害警戒区域等の指定の公示に係る図書




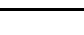


様式 - 2 (急)

土砂災害警戒区域・  
土砂災害特別警戒区域  
区域図

土砂災害防止法施行令第二条の基準に該当する区域



土砂災害防止法施行令第三条の基準に該当する区域

- 急傾斜地斜面内の区域 
- 土石等の(移動) 高さが1 m以下の場合、土石等の移動による力が100kN/m<sup>2</sup>を超える区域 
- 土石等の堆積の高さが3 mを超える区域 
- それ以外の区域 



縮尺  
1:2,500

自然現象  
の種類

急傾斜地の崩壊

箇所番号

-211.018(2623)

告示番号

新潟県告示第105・106号

箇所名

堀溝町(7)

告示年月日

平成24年2月3日

所在地

見附市堀溝町