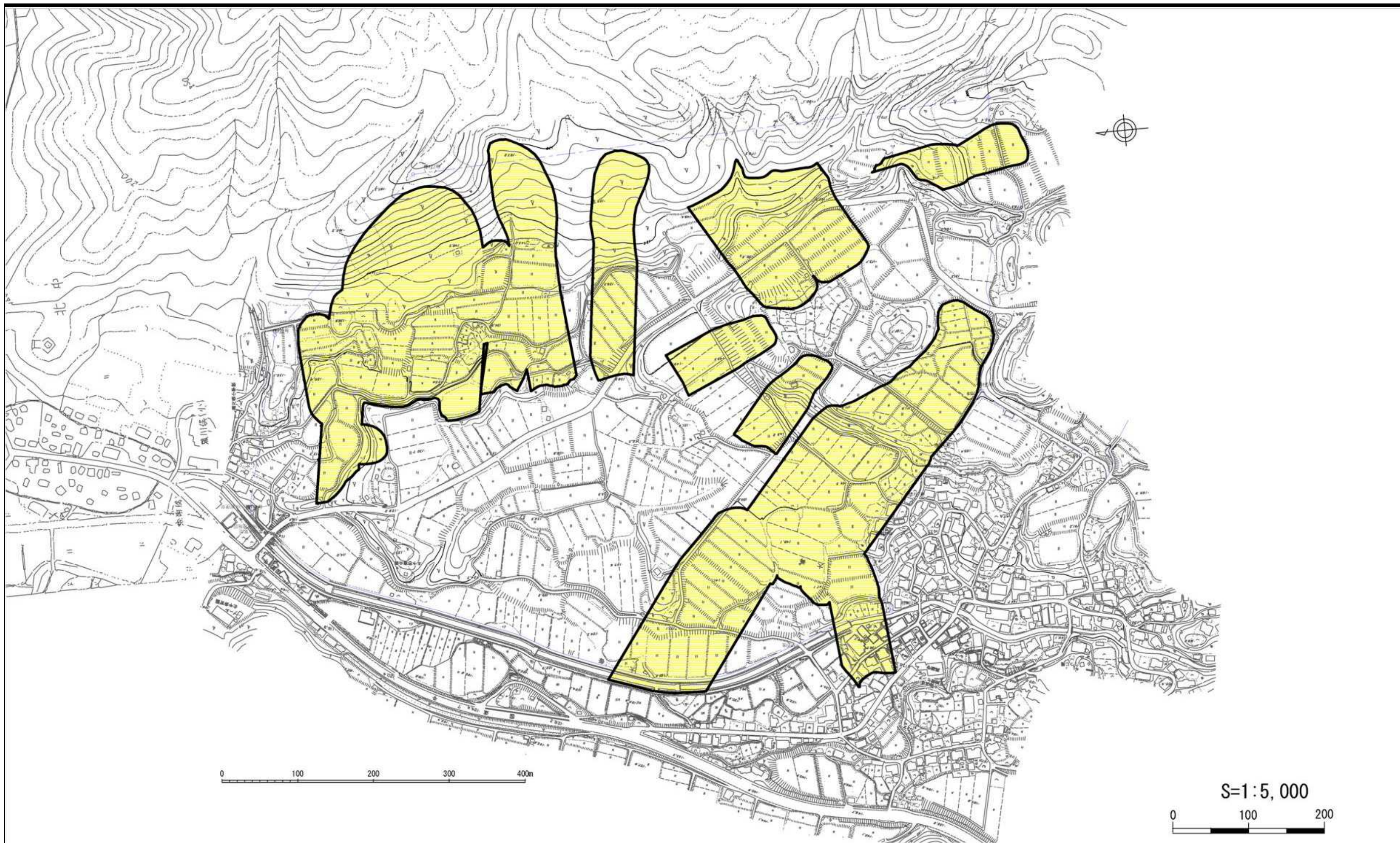


# 土砂災害警戒区域等の指定の告示に係る図書



<b>様式 - 2 (地)</b> <b>土砂災害警戒区域 区域図</b>	土砂災害防止法施行令第二条の基準に該当する区域		 縮尺 1:5,000	自然現象の種類	地すべり	箇所番号	N304
	土砂災害防止法施行令第三条の基準に該当する区域			告示番号	新潟県告示第940号	箇所名	大毎
	地滑り地塊の滑りに伴って生じる土石等の移動による力: $F_1$			告示年月日	平成23年6月28日	所在地	村上市大毎
	$F_1 =$ (kN/m <sup>2</sup> )						