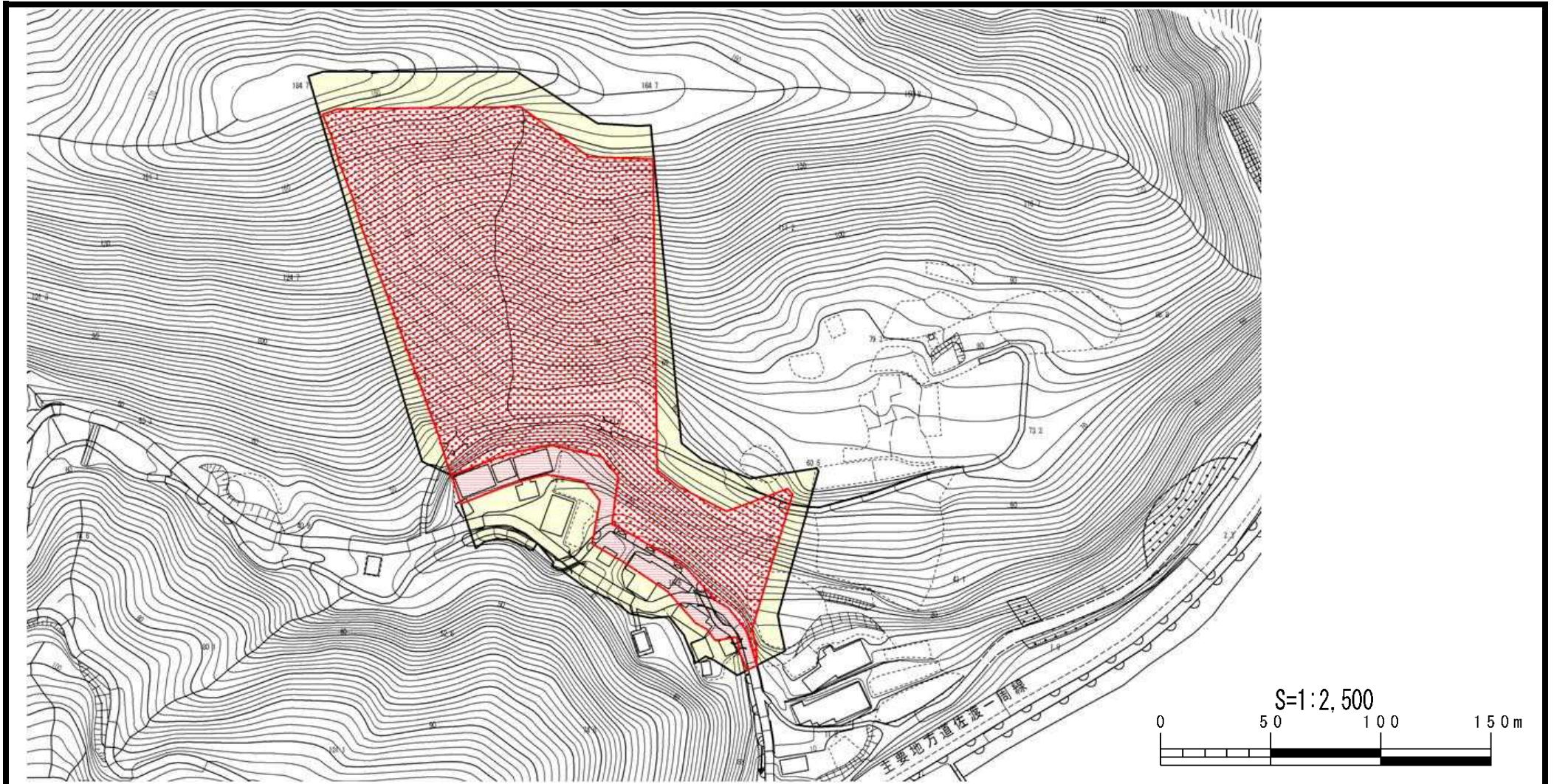


土砂災害警戒区域等の指定の公示に係る図書



様式 - 2(急) 土砂災害警戒区域・土砂災害特別警戒区域 区域図	土砂災害防止法施行令第二条の基準に該当する区域		N 縮尺 1:2,500	自然現象の種類	急傾斜地の崩壊	箇所番号	-219.034(1506)
	土砂災害防止法施行令第三条の基準に該当する区域	急傾斜地斜面内の区域		告示番号	新潟県告示第205・206号	箇所名	クズクラ 葛倉
		土石等の(移動)高さが1m以下の場合、土石等の移動による力が $100\text{kN}/\text{m}^2$ を超える区域					
		土石等の堆積の高さが3mを超える区域					
それ以外の区域							