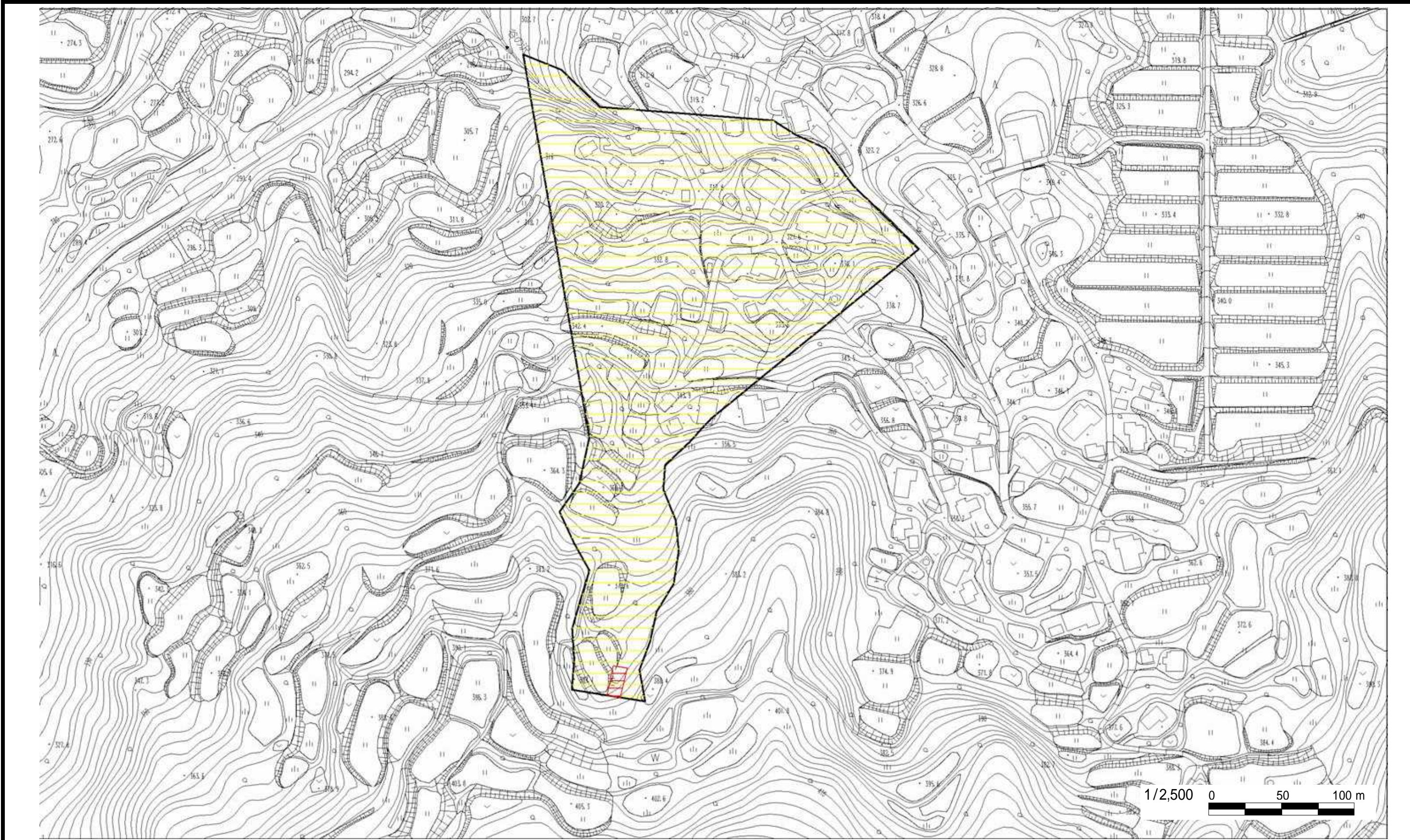

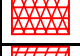
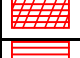


土砂災害警戒区域等の指定の公示に係る図書



| | | | | | | |
|---|-------------------------------------|-------------------------------------|---|---|---------------------------------------|---|
| 様式 - 2(土) 土砂災害警戒区域・土砂災害特別警戒区域 区域図 | 土砂災害防止法施行令第二条の基準に該当する区域 | |    | 自然現象 の種類 土石流 告示番号 新潟県告示第1256・1257号 告示年月日 平成22年9月17日 | 土石流 新潟県告示第1256・1257号 平成22年9月17日 | 溪流番号 217- -013 溪流名 屋敷ぞえ川 所在地 妙高市大濁 |
| | 土砂災害防止法 施行令第三条の 基準に該当する 区域 | 土砂災害防止法 施行令第三条の 基準に該当する 区域 | | | | |
| | 土砂災害防止法 施行令第三条の 基準に該当する 区域 | 土砂災害防止法 施行令第三条の 基準に該当する 区域 | | | | |
| | 土砂災害防止法 施行令第三条の 基準に該当する 区域 | 土砂災害防止法 施行令第三条の 基準に該当する 区域 | | | | |
| | | | 縮尺 1:2,500 | | | |