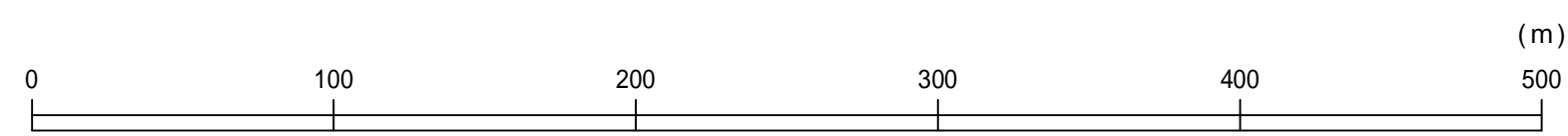
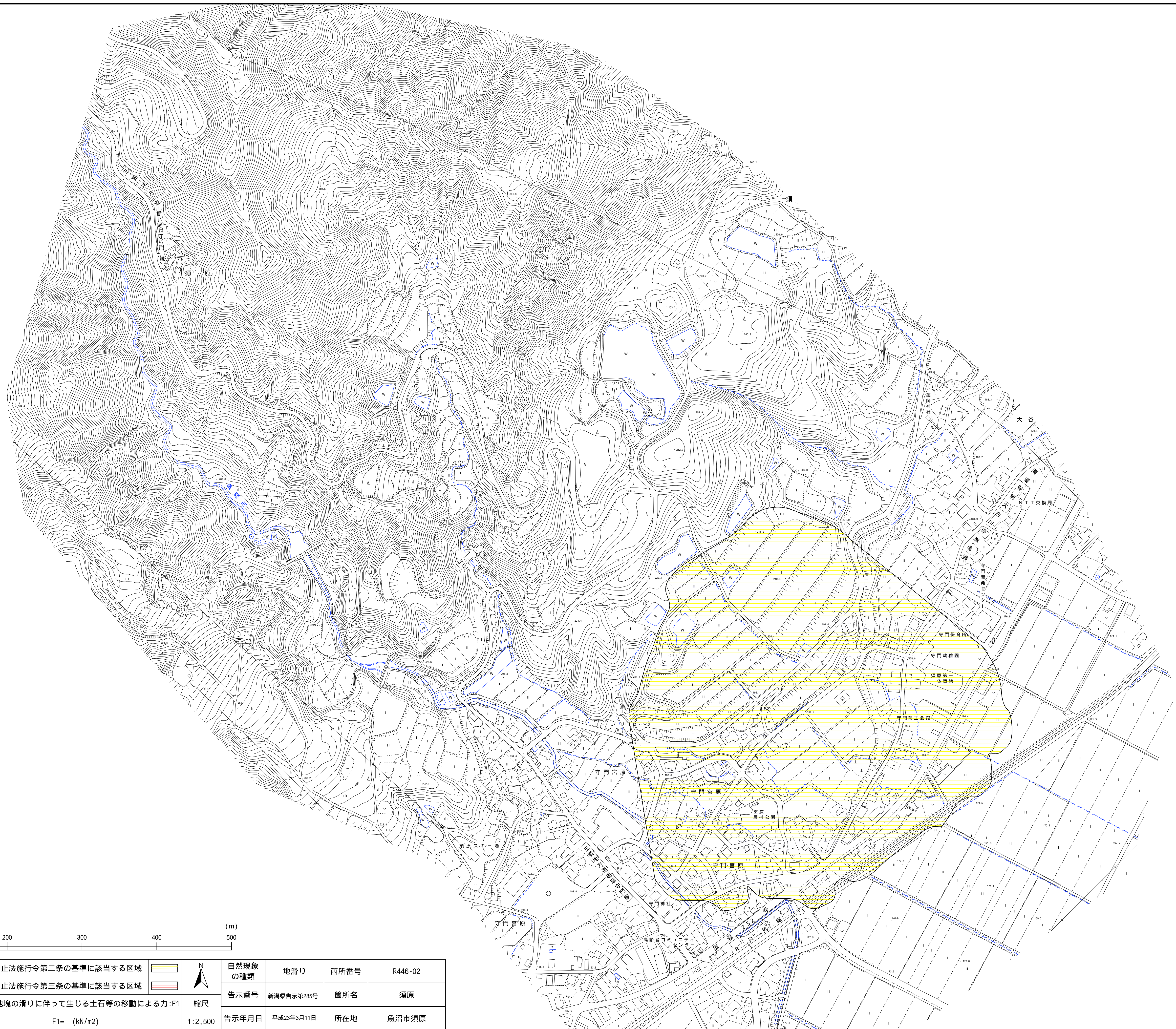


土砂災害警戒区域等の指定の告示に係る図書



様式 - 2 (地) 土砂災害警戒区域 区域図	土砂災害防止法施行令第二条の基準に該当する区域		自然現象の種類	地滑り	箇所番号	R446-02
	土砂災害防止法施行令第三条の基準に該当する区域		告示番号	新潟県告示第285号	箇所名	須原
	地滑り地塊の滑りに伴って生じる土石等の移動による力: F1 F1= (kN/m ²)		縮尺	告示年月日	平成23年3月11日	所在地