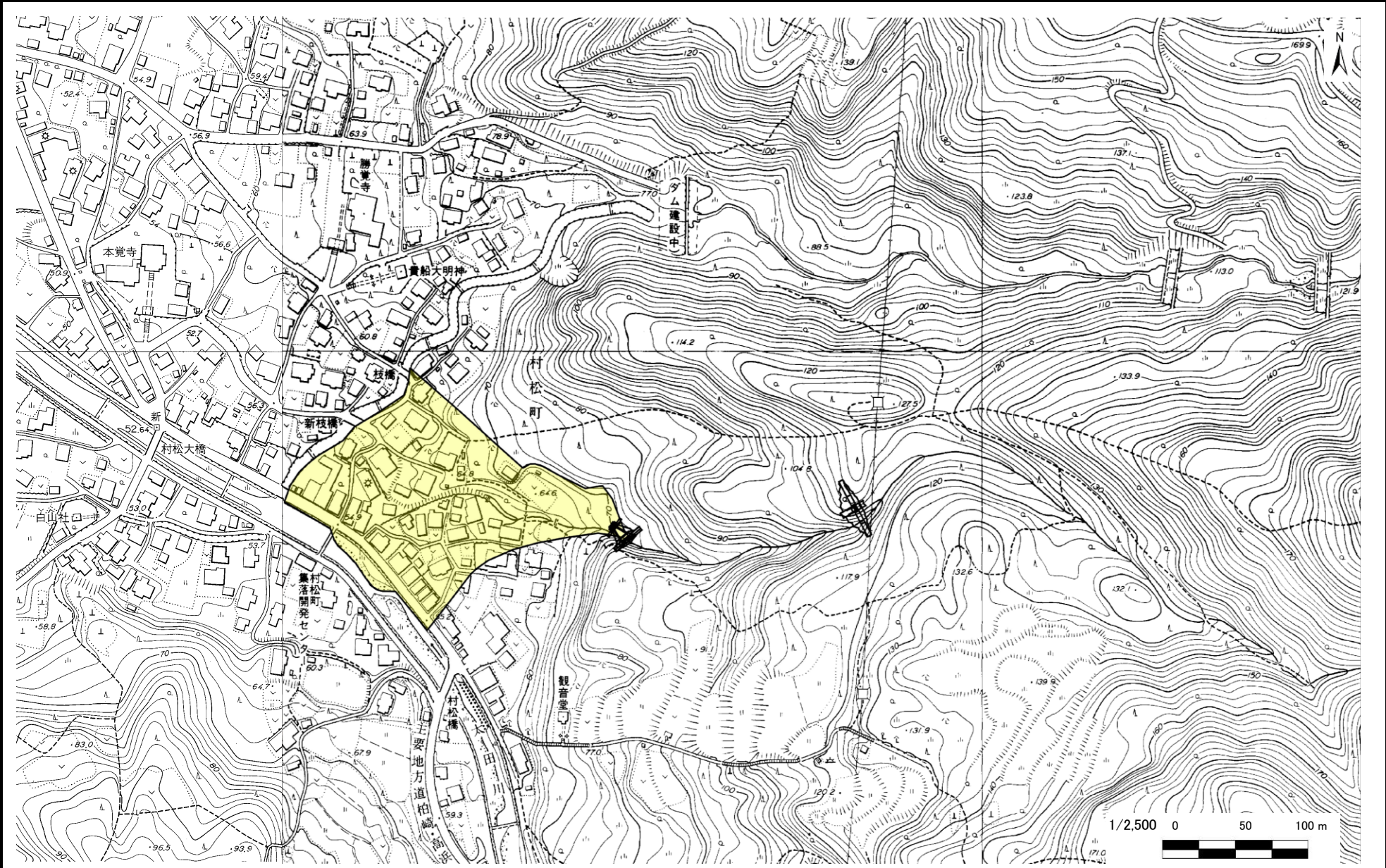



土砂災害警戒区域等の指定の公示に係る図書



様式-2(土)	土砂災害防止法施行令第2条の基準に該当する区域		  縮尺 1:2,500	自然現象の種類	土石流	溪流番号	202-I-024
	土砂災害防止法施行令第3条の基準に該当する区域			告示番号	新潟県告示第71号	溪流名	漆原川
	土砂災害防止法施行令第4条の基準に該当する区域						
	その他の区域						