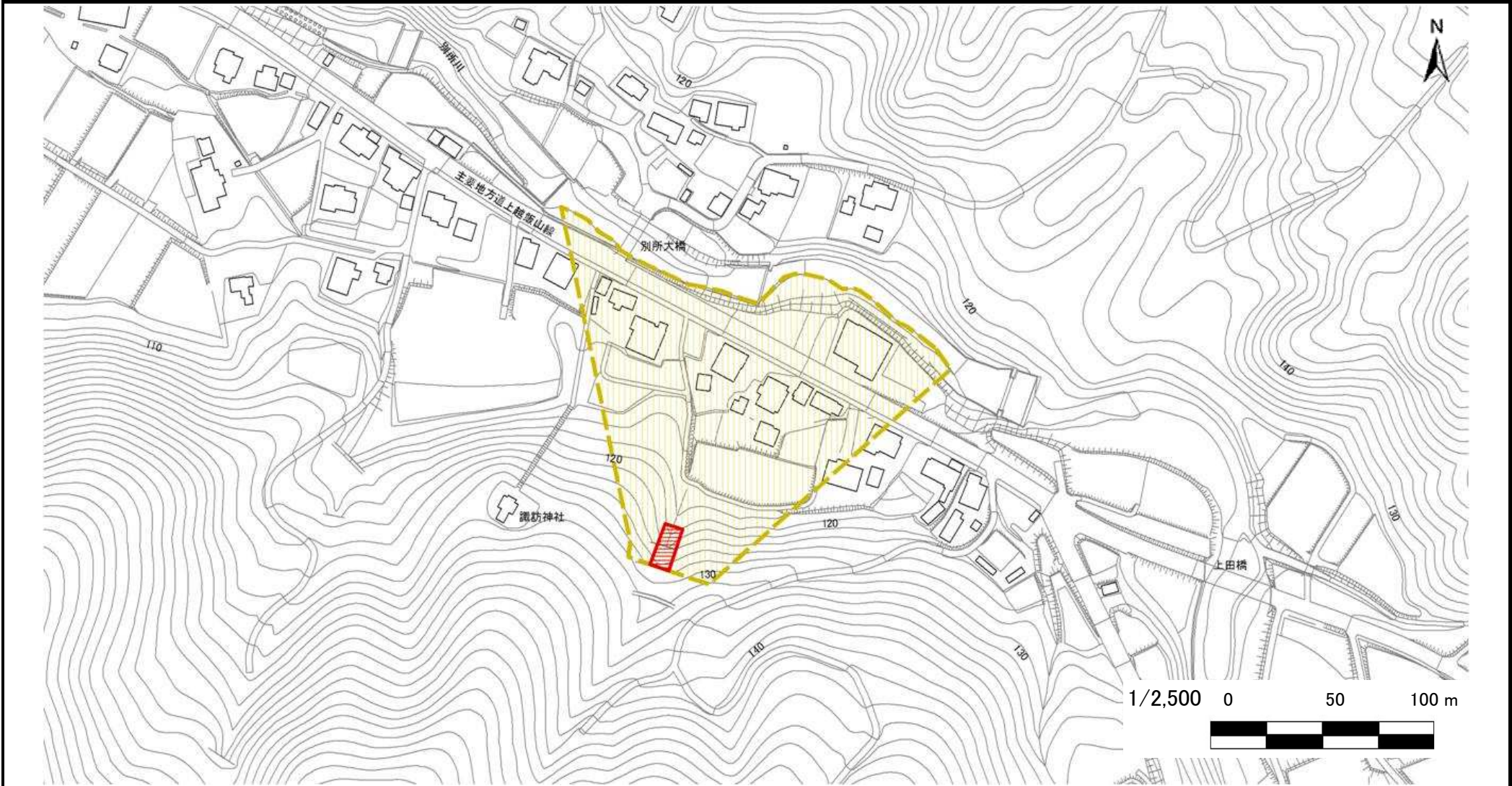


土砂災害警戒区域等の指定の公示に係る図書



様式－２(土)  土砂災害警戒区域・土砂災害特別警戒区域 区域図	土砂災害防止法施行令第二条の基準に該当する区域			  縮尺 1:2,500	自然現象 の種類	土石流	溪流番号	548-妙高-009
	土砂災害防止法施行令 第三条の基 準に該当す る区域	土石流の高さが1mを超える場合、建築物に作用する 力が50kN/m <sup>2</sup> を超える区域			告示番号	新潟県告示第270・271号	箇所名	別所（1）
		土石流の高さが1mを超える場合、建築物に作用する 力が50kN/m <sup>2</sup> 以下の区域			告示年月日	平成29年3月14日	所在地	上越市板倉区別所
		その他の区域						