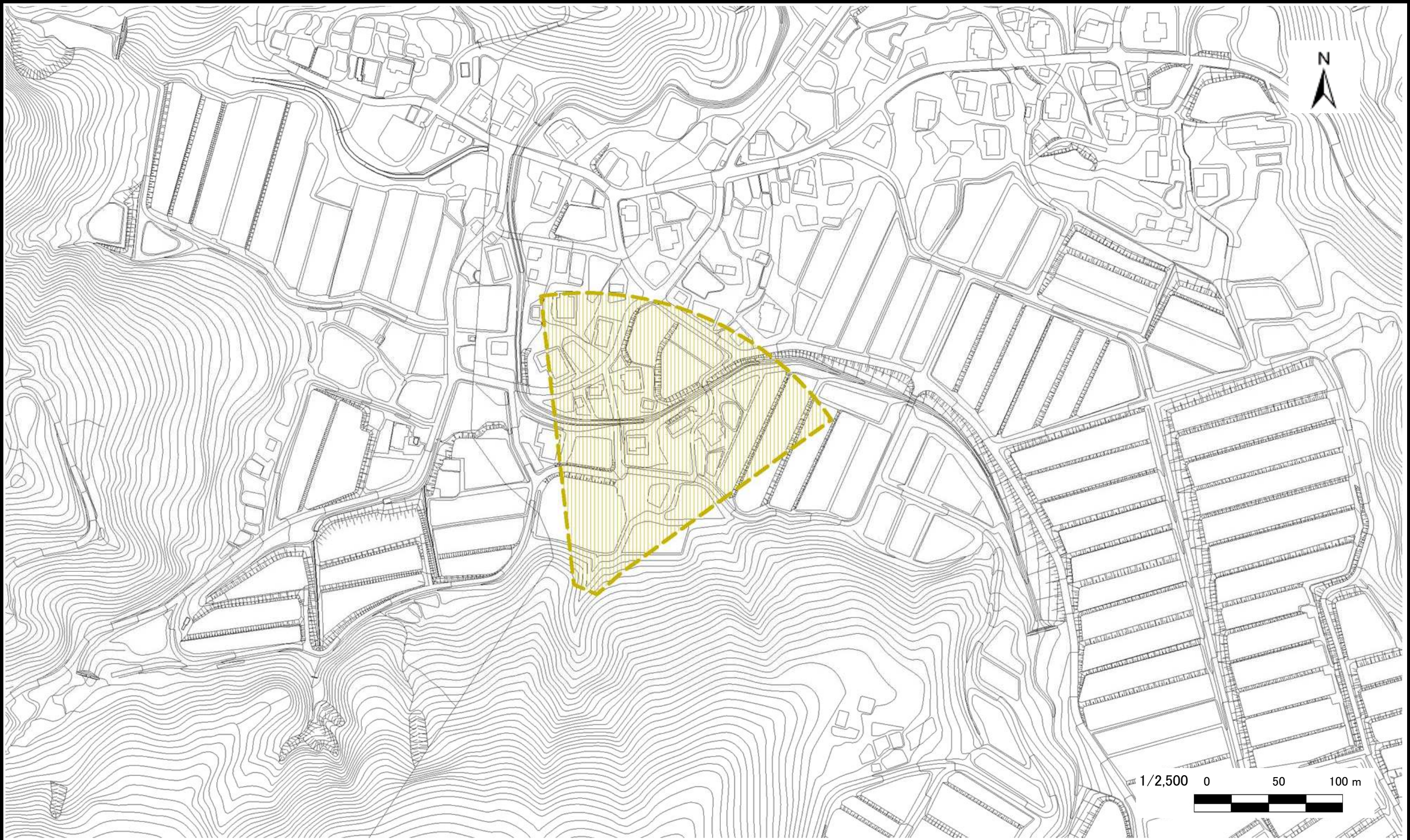



土砂災害警戒区域等の指定の公示に係る図書



様式－2(土) 土砂災害警戒区域 区域図	土砂災害防止法施行令第二条の基準に該当する区域		 縮尺 1:2,500	自然現象 の種類	土石流	溪流番号	549-妙高-005
	土砂災害防止法 施行令第三条の 基準に該当する 区域	土石流の高さが1mを超える場合、建築物に作用する力が50kN/m ² を超える区域		告示番号	新潟県告示第250号	溪流名	青柳(2)
		土石流の高さが1mを超える場合、建築物に作用する力が50kN/m ² 以下の区域		告示年月日	平成29年3月10日	所在地	上越市清里区青柳
		その他の区域					