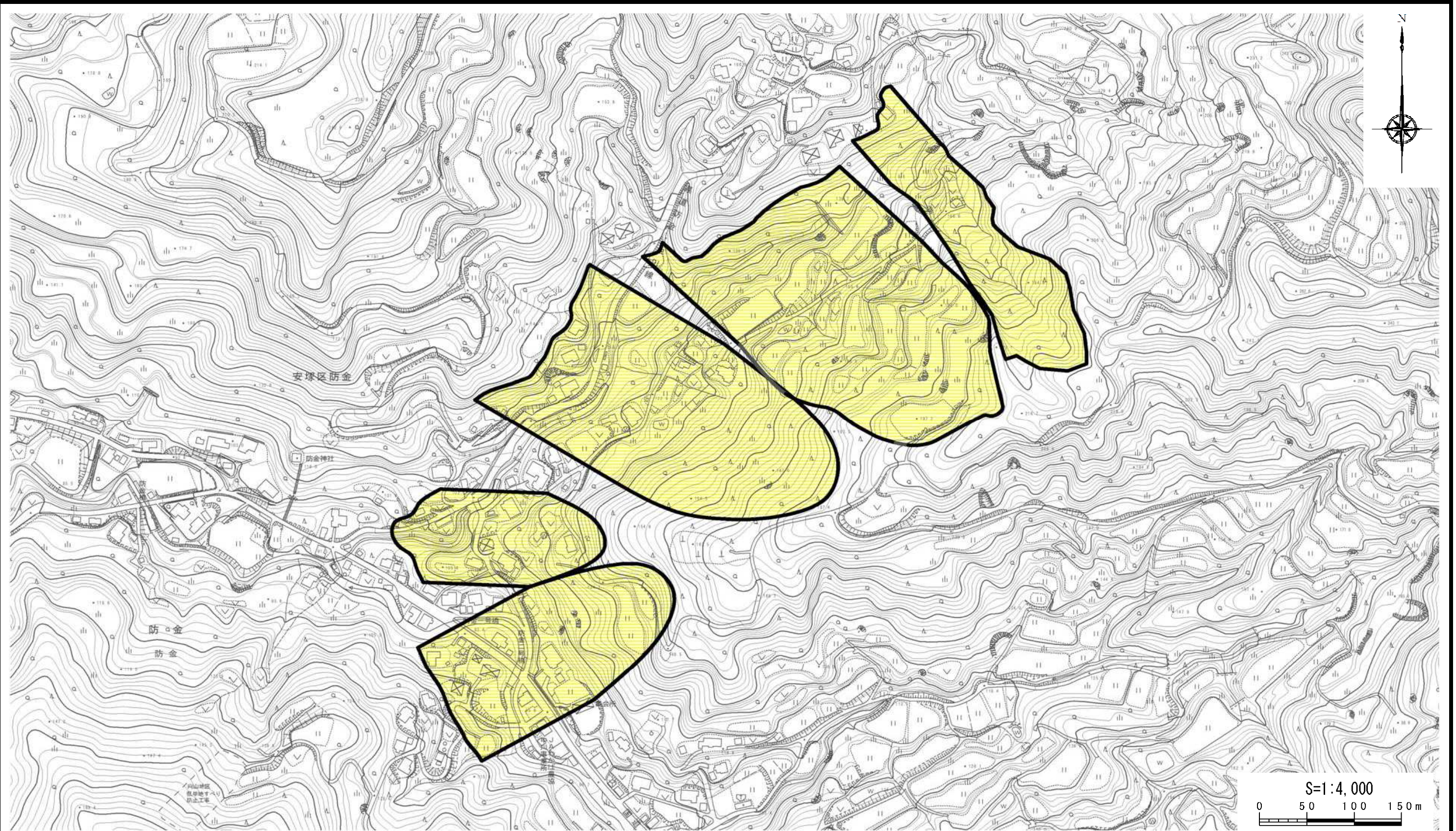


# 土砂災害警戒区域等の指定の公示に係る図書



様式-2(地)  
土砂災害警戒区域・土砂災害特別警戒区域  
区域図

土砂災害防止法施行令第二条の基準に該当する区域	
土砂災害防止法施行令第三条の基準に該当する区域	
地すべり地塊の滑りに伴って生じる土石等の移動による力: F1 F1= (kN/m <sup>2</sup> )	

縮尺  
S=1:4,000

自然現象の種類	地滑り	箇所番号	K 521.02
告示番号	新潟県告示第250号	箇所名	ヨシタニ 吉谷
告示年月日	平成29年3月10日	所在地	ジョウエツシヤスツカクボウガネ 上越市安塚区坊金