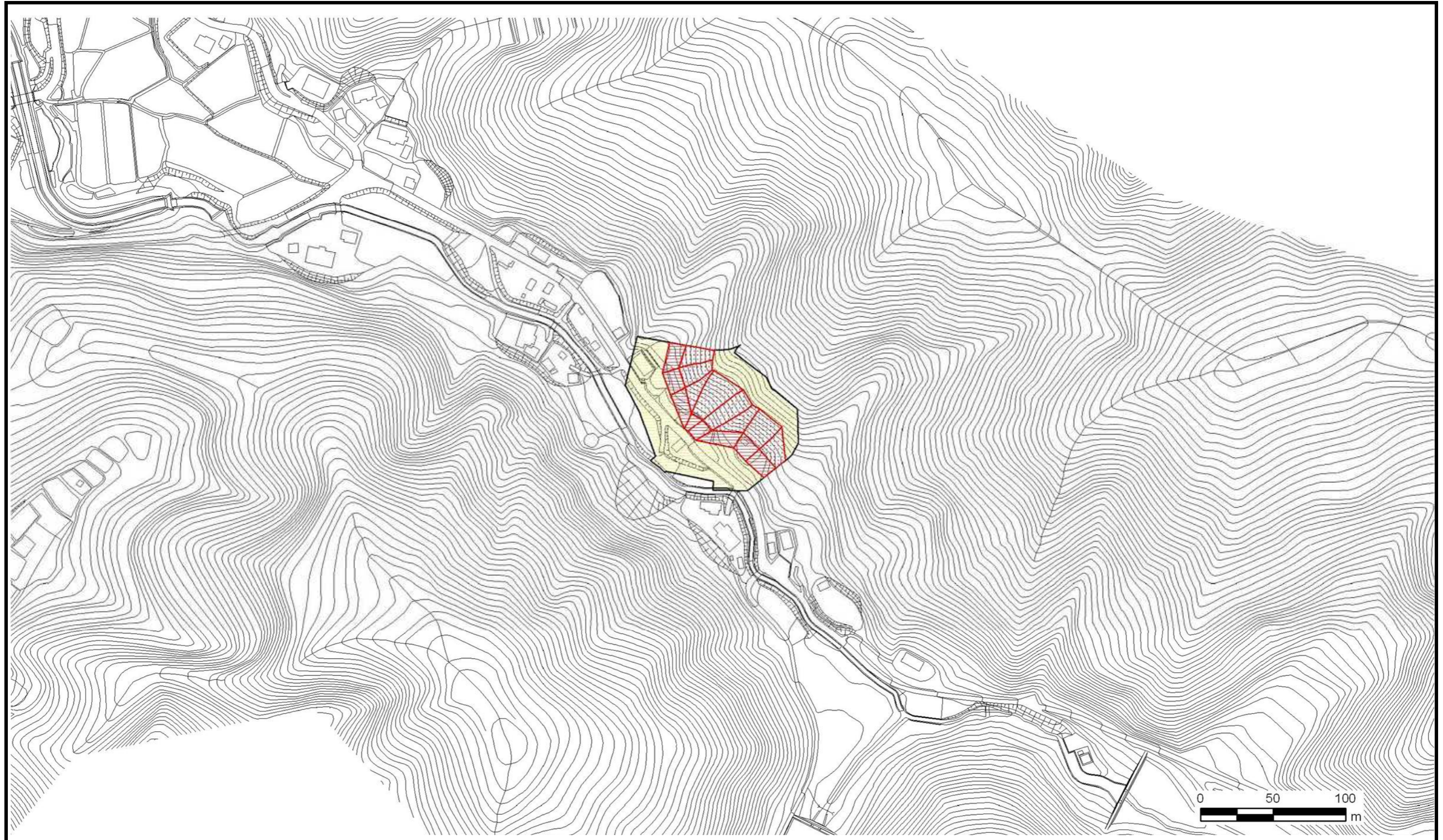





土砂災害警戒区域等の指定の公示に係る図書



様式 - 2 (急) 土砂災害警戒区域・土砂災害特別警戒区域 区域図	土砂災害防止法施行令第二条の基準に該当する区域			自然現象 の種類	急傾斜地の崩壊	箇所番号	-505.011	
	急傾斜地斜面内の区域				告示番号 新潟県告示第205・206号 告示年月日 平成23年3月1日	箇所名 甲戸(1) 所在地 柏崎市西山町別山		
	土砂災害防止法 施行令第三条の 基準に該当する 区域			縮尺 1:2,500				
	土石等の(移動)高さが1m以下の場合、土石等の移動による力が100kN/m ² を超える区域							
土石等の堆積の高さが3mを超える区域								
それ以外の区域								