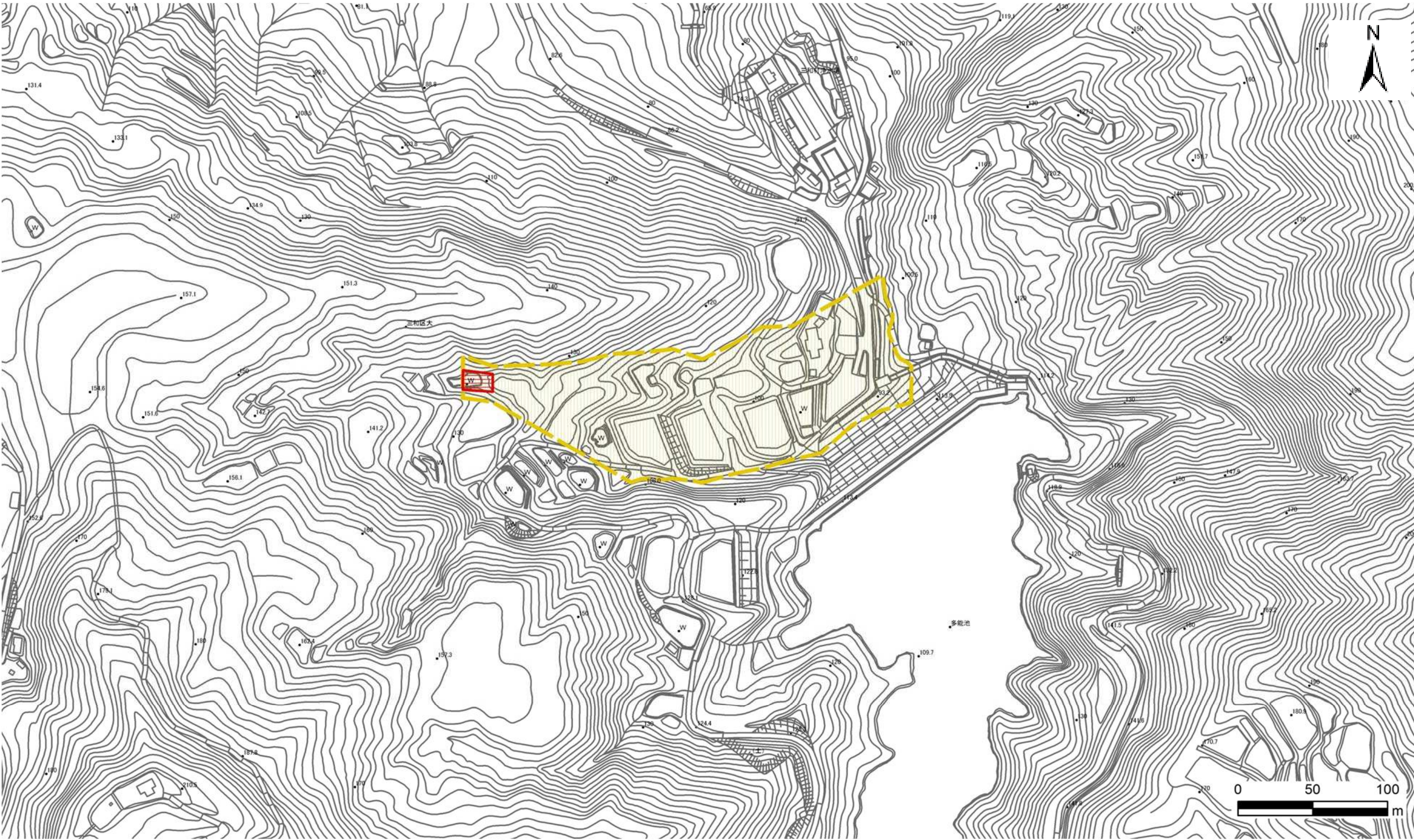


土砂災害警戒区域等の指定の公示に係る図書



様式－2(土)

土砂災害警戒区域・土砂災害特別警戒区域  
区域図

土砂災害防止法施行令第二条の基準に該当する区域

土砂災害防止法  
施行令第三条の  
基準に該当する  
区域

- |  |
|--|
| 土砂流の高さが1mを超える場合、建築物に作用する力が50kN/mを超える区域 |
| 土砂流の高さが1mを超える場合、建築物に作用する力が50kN/m以下の区域  |
| その他の区域                                 |



縮尺  
1:2,500

自然現象  
の種類

告示番号

告示年月日

土石流

新潟県告示第195・196号

平成29年2月28日

溪流番号

溪流名

所在地

550-妙高-010

大(5)

上越市三和区大