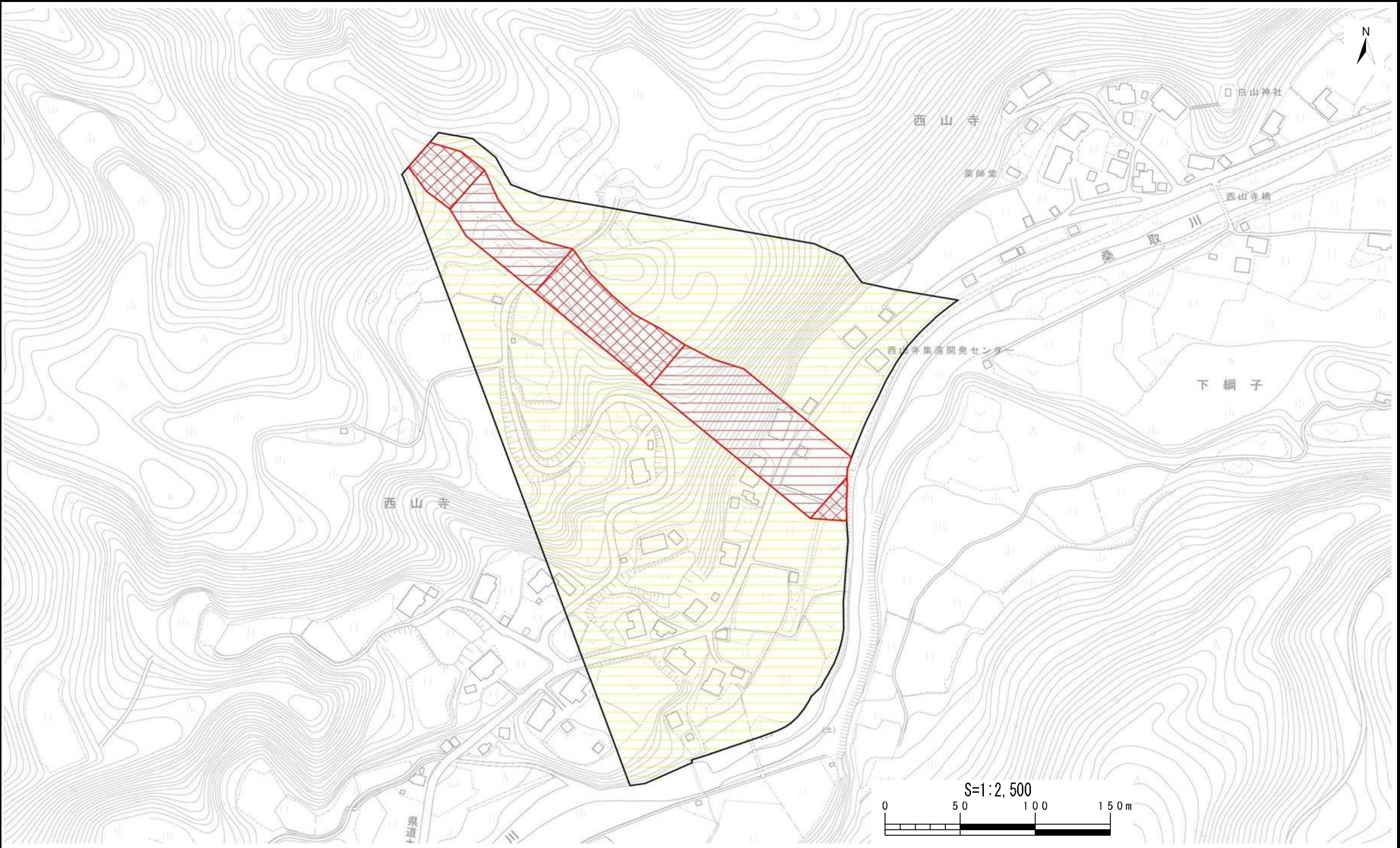


土砂災害警戒区域等の指定の公示に係る図書



様式－2(土)  土砂災害警戒区域・土砂災害特別警戒区域 区域図	土砂災害防止法施行令第二条の基準に該当する区域		  縮尺 S=1:2,500	自然現象 の種類	土石流	溪流番号	222-I-054
	土砂災害防止法施行令第 三条の基準に該当する区 域	土石流の高さが1mを超える場合、建築物に作用す る力が50kN/m <sup>2</sup> を超える区域		告示番号	新潟県告示第113・114号	溪流名	絹方谷川
		土石流の高さが1mを超える場合、建築物に作用す る力が50kN/m <sup>2</sup> 以下の区域		告示年月日	平成29年2月7日	所在地	上越市大字西山寺
		その他の区域					