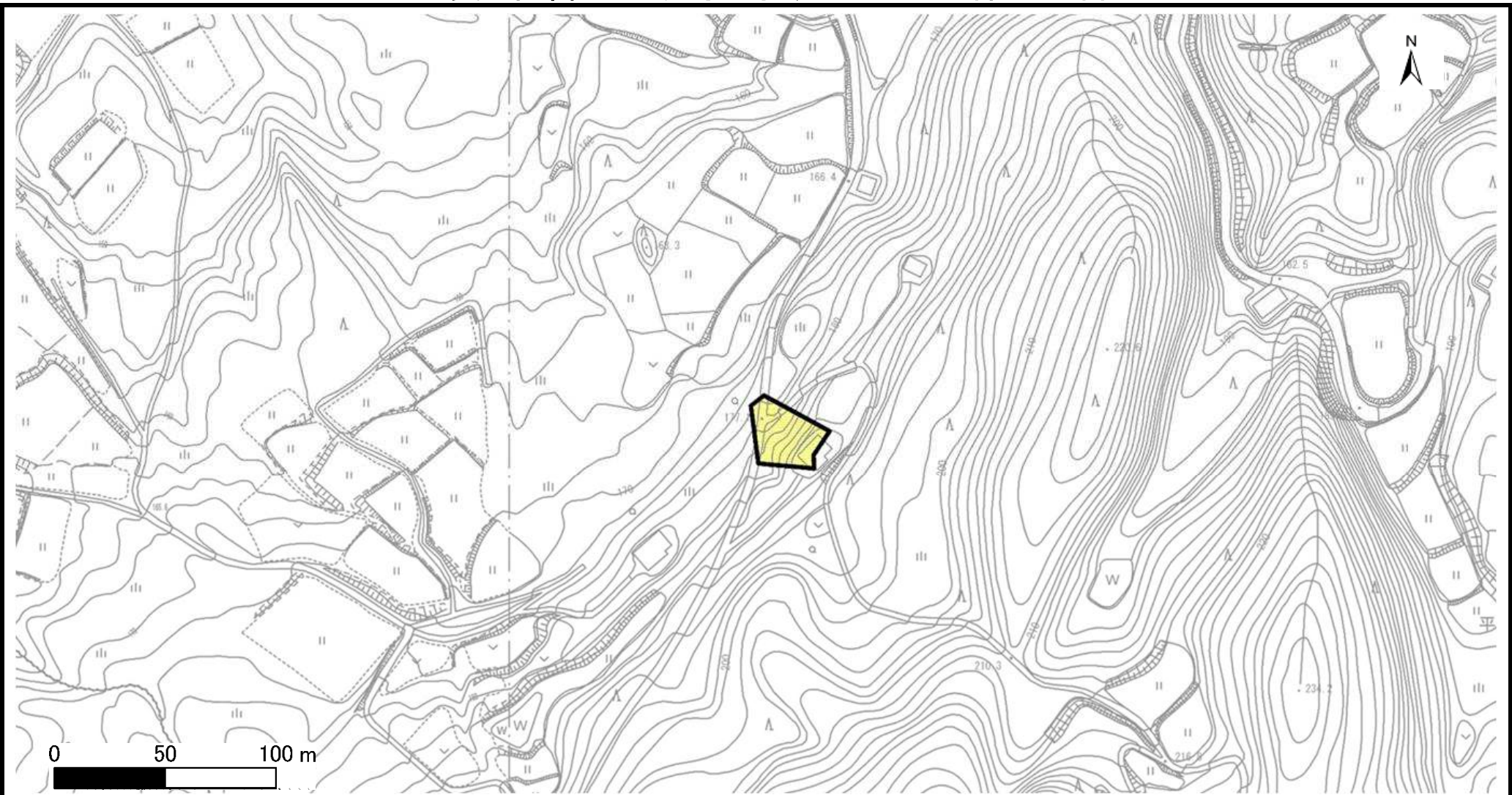



土砂災害警戒区域等の指定の公示に係る図書



様式－２（急） 土砂災害警戒区域・ 土砂災害特別警戒区域 区域図	土砂災害防止法施行令第二条の基準に該当する区域		 縮尺 1：2,500	自然現象 の種類	急傾斜地の崩壊	箇所番号	妙高-526.049
	土砂災害防止法施行令 第三条の基 準に該当す る区域	急傾斜地斜面内の区域		告示番号	新潟県告示第74号	箇所名	神谷（4）
		土石等の（移動）高さが1m以下の場合、土 石等の移動による力が100kN/m ² を超える区域		告示年月日	平成29年1月27日	所在地	上越市牧区神谷
		土石等の堆積の高さが3mを超える区域					
		それ以外の区域					