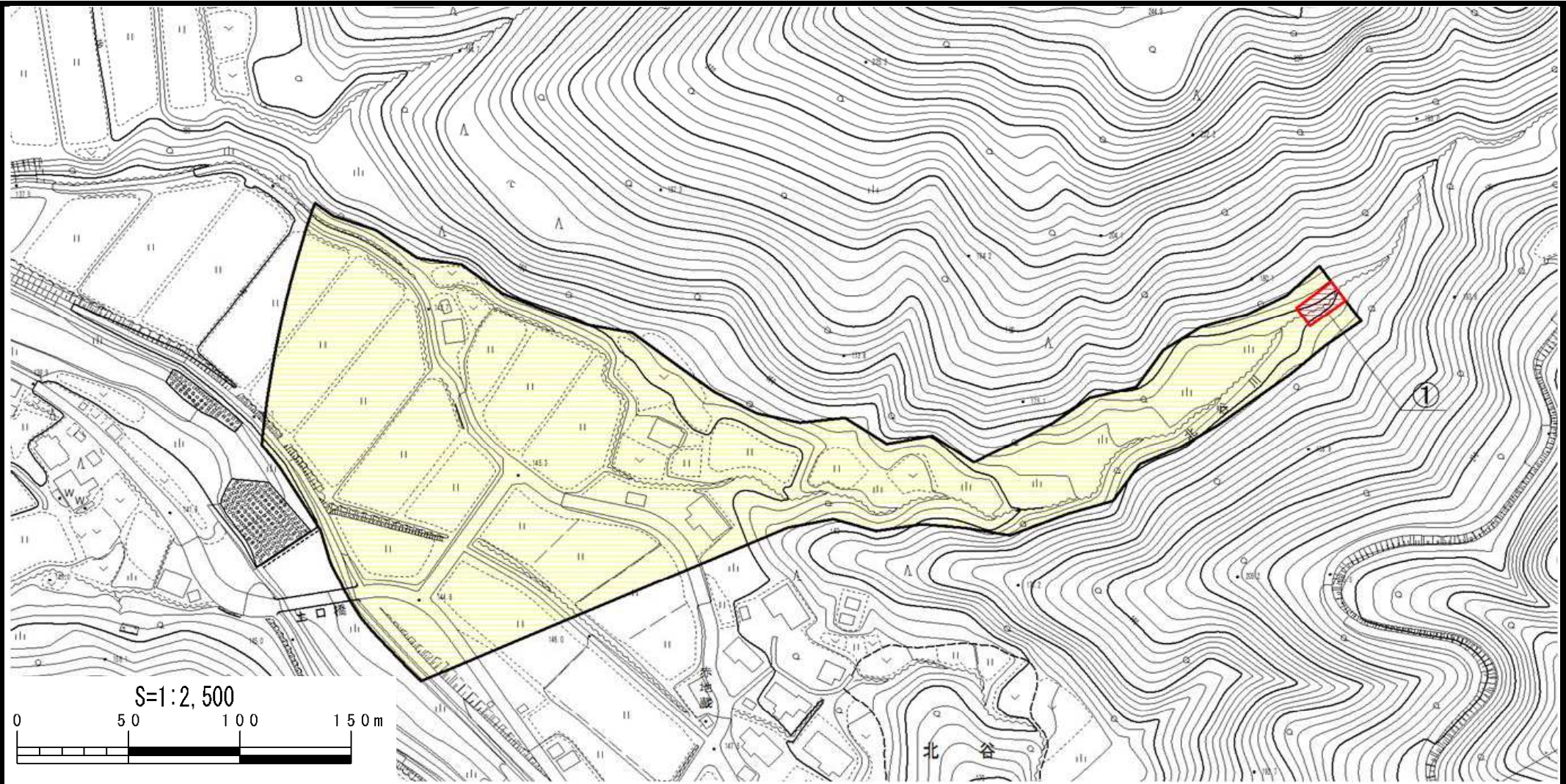



土砂災害警戒区域等の指定の公示に係る図書



様式ー2(土)  土砂災害警戒区域・土砂災害特別警戒区域 区域図	土砂災害防止法施行令第二条の基準に該当する区域		  縮尺 S=1:2,500	自然現象 の種類	土石流	溪流番号	222- I -045
	土砂災害防止 法施行令第三 条の基準に該 当する区域	土石流の高さが1mを超える場合、建築物に作用する力が50kN/㎡を超える区域		告示番号	新潟県告示第1313・1314号	溪流名	キタダニガワ 北谷川
		土石流の高さが1mを超える場合、建築物に作用する力が50kN/㎡以下の区域		告示年月日	平成28年12月27日	所在地	ジョウエツシオオアザキタダニ 上越市大字北谷
		その他の区域					