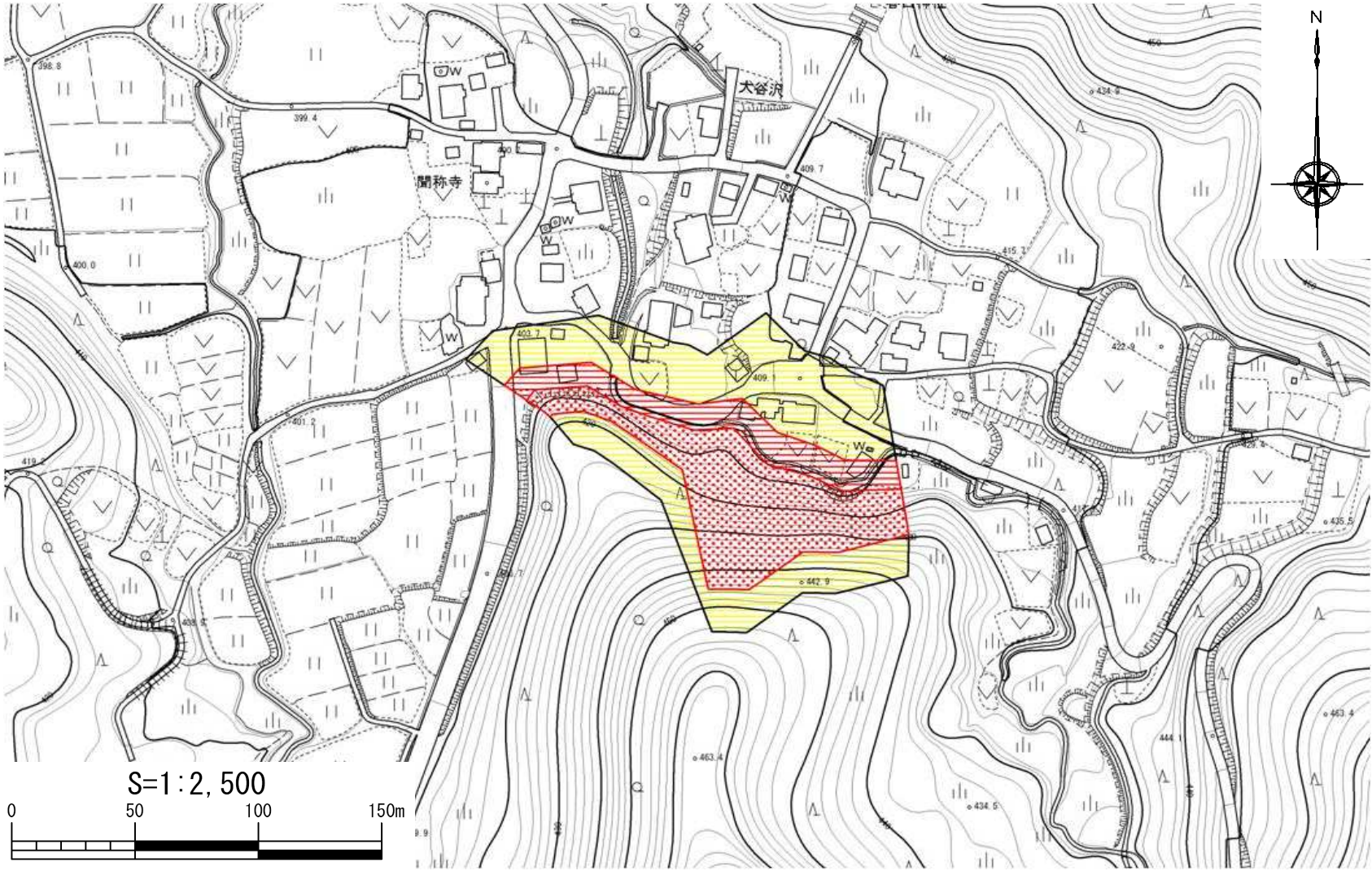


土砂災害警戒区域等の指定の公示に係る図書



様式－2(急)

土砂災害警戒区域・土砂災害特別警戒区域
区域図

土砂災害防止法施行令第二条の基準に該当する区域		
土砂災害防止 法施行令第三 条の基準に該 当する区域	急傾斜地斜面内の区域	
	土石等の(移動)高さが1m以下の場合、土石等の移動による力が100kN/m ² を超える区域	
	土石等の堆積の高さが3mを超える区域	
	それ以外の区域	

N

縮尺
S=1:2,500

自然現象 の種類	急傾斜地の崩壊	箇所番号	Ⅱ-547.004(1377)
告示番号	新潟県告示第1031・1032号	箇所名	ミヤザワ 宮沢
告示年月日	平成28年9月27日	所在地	ミヨウコウシオオアザオオタニ 妙高市大字大谷