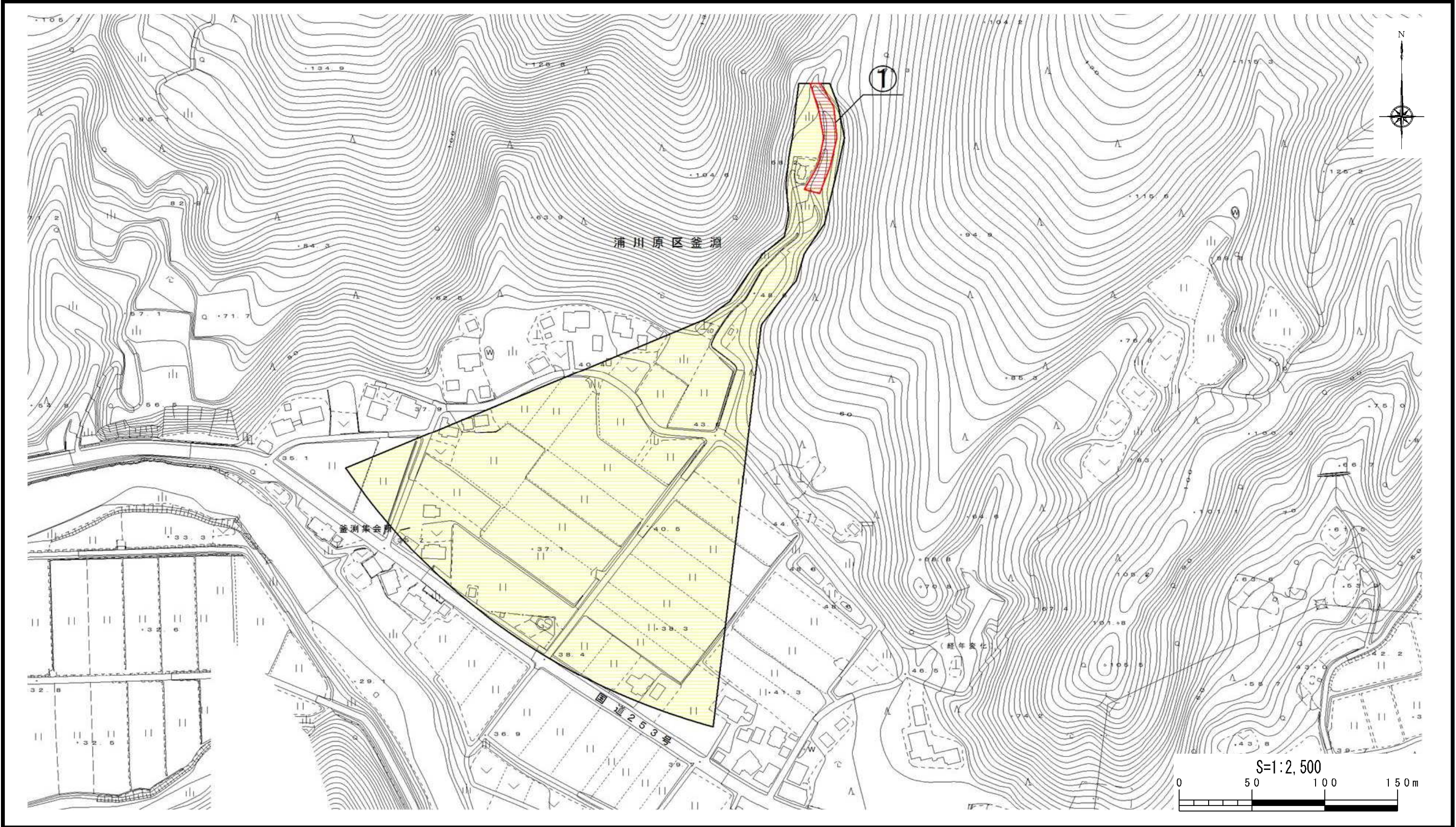


土砂災害警戒区域等の指定の公示に係る図書



様式－2(土)  土砂災害警戒区域・土砂災害特別警戒区域 区域図	土砂災害防止法施行令第二条の基準に該当する区域		<div>N</div> <div>縮尺 S=1:2,500</div>	自然現象 の種類	土石流	溪流番号	522- I -016
	土砂災害防止法施行令 第三条の基準に該当する区域	土石流の高さが1mを超える場合、建築物に作用する力が50kN/mを超える区域		告示番号	新潟県告示第328・329号	溪流名	宝ヶ入川
		土石流の高さが1mを超える場合、建築物に作用する力が50kN/m以下の区域		告示年月日	平成28年3月15日	所在地	上越市浦川原区釜淵