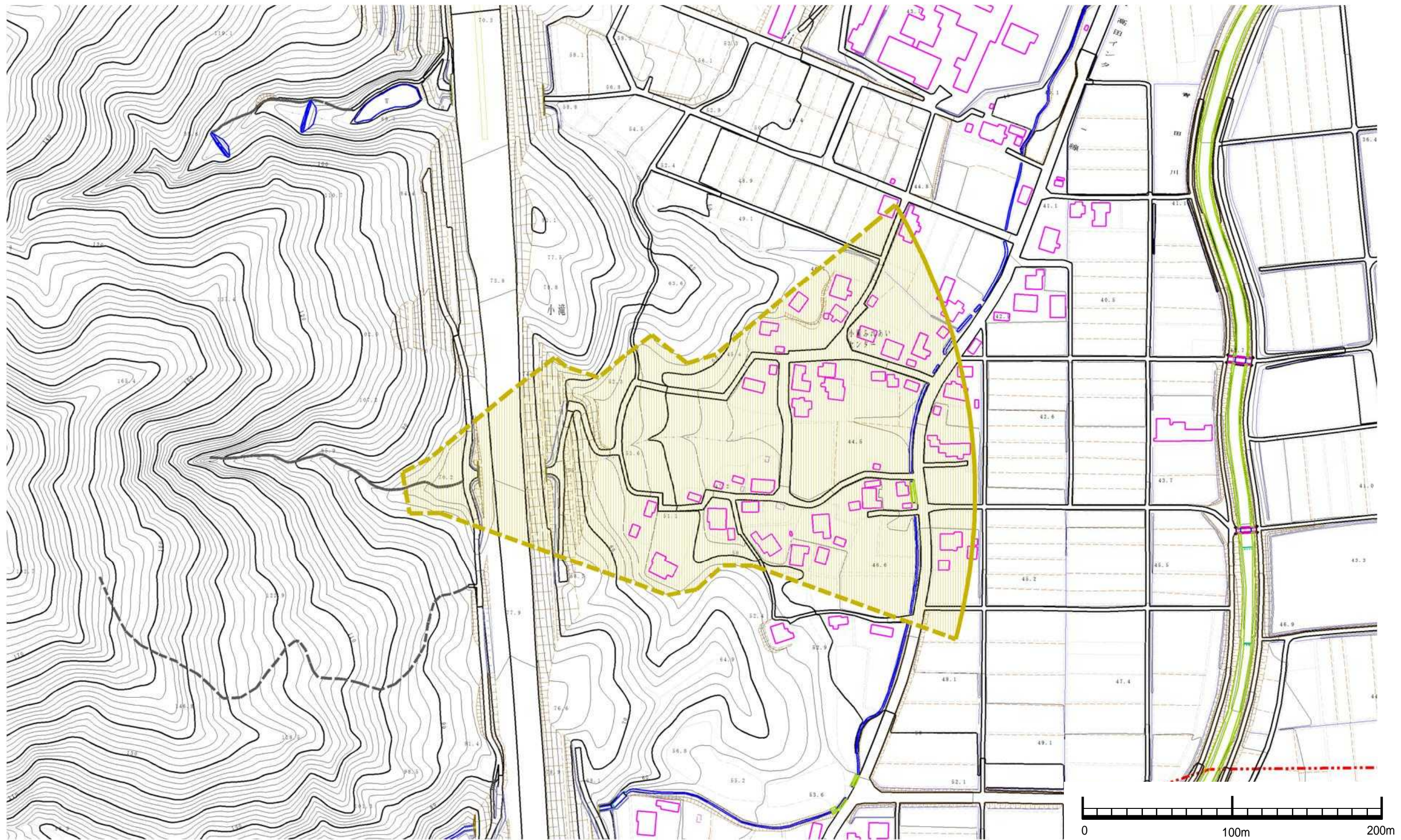



土砂災害警戒区域等の指定の公示に係る図書



様式 - 2(土)
土砂災害警戒区域・土砂災害特別警戒区域図

土砂災害防止法施行令第二条の基準に該当する区域		 縮尺 1:2,500
土砂災害防止法施行令第三条の基準に該当する区域	土石流の高さが1mを超える場合、建築物に作用する力が50kN/mを超える区域 土石流の高さが1mを超える場合、建築物に作用する力が50kN/m以下の区域 その他の区域	

自然現象の種類	土石流	溪流番号	222-I-003
告示番号	新潟県告示第1143号	溪流名	谷の川
告示年月日	平成23年8月30日	所在地	新潟県上越市小滝西砂山