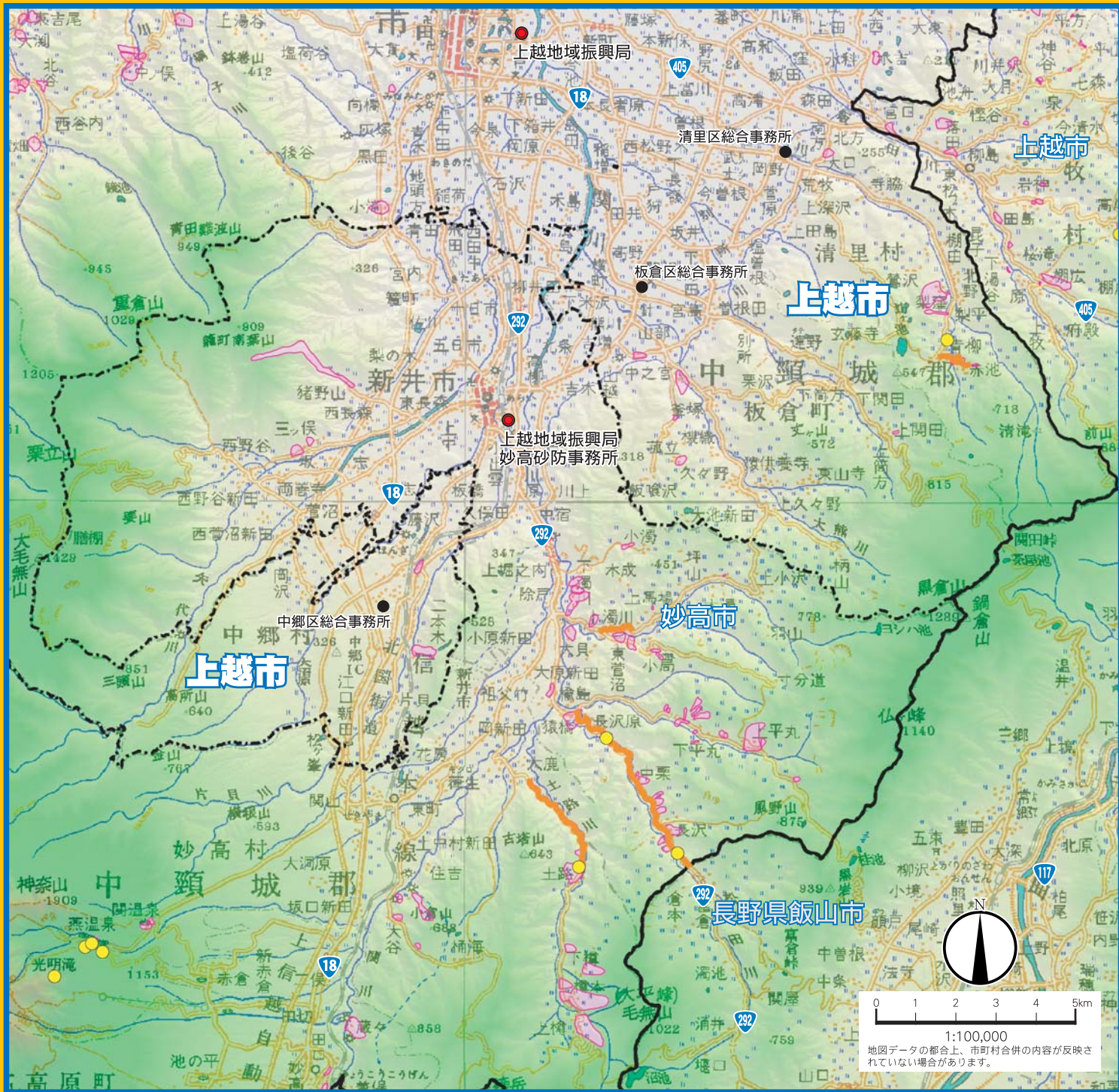




# なだれ危険箇所マップ | 上越市



## 緊急連絡先

- 雪崩の前兆を見つけたら… (詳しくは裏面をご覧ください)
- 中郷区総合事務所 <総務・地域振興グループ> 0255-74-2411 (夜間・休日 同じ)
- 板倉区総合事務所 <総務・地域振興グループ> 0255-78-2141 (夜間・休日 同じ)
- 清里区総合事務所 <総務・地域振興グループ> 025-528-3111 (夜間・休日 同じ)
- 上越市役所 <危機管理企画課> 025-526-5111 (夜間・休日 同じ)
- 上越地域振興局 地域整備部 <維持管理課> 025-526-9653 (夜間・休日 025-526-9317(警備員室))
- 妙高砂防事務所 <工務課> 0255-72-4142 (夜間・休日 0255-72-4141(代表))
- もし、雪崩に遭ったら… 警察110番 または 消防119番

### 凡例

- 雪崩危険箇所 (Pink oval)
- 雪崩による通行規制区間 (平成16・17年度) (Orange line)
- 雪崩発生箇所 (平成16・17年度) (Yellow circle)
- 市役所区総合事務所 (Black dot)
- 新潟県地域機関 (Red dot)
- 新潟県地域機関管理境界 (Dashed line)
- 国道 (Blue line with '18')
- 市町村界 (Black line)

**雪崩危険箇所とは**  
過去において雪崩が発生した、または発生するおそれのある斜面について、雪崩が到達する可能性のある範囲内に民家や公共施設、生活道路などがある箇所、新潟県が調査したものです。

一般的に、角度が30度以上で高低差が10m以上ある斜面が雪崩の危険があると言われていますが、斜面の植物の生え方(植生)や気象条件によっては、それ以下でも雪崩が発生することがあるので、積雪が増えてきたら、お近くの斜面の状況を再度ご確認ください。

なだれ危険箇所マップに関するご意見やご質問、雪崩に関するお問い合わせは、  
新潟県土木部砂防課企画調査係  
電話 025-280-5424(直通)  
E-mail [ngt080090@pref.niigata.lg.jp](mailto:ngt080090@pref.niigata.lg.jp)