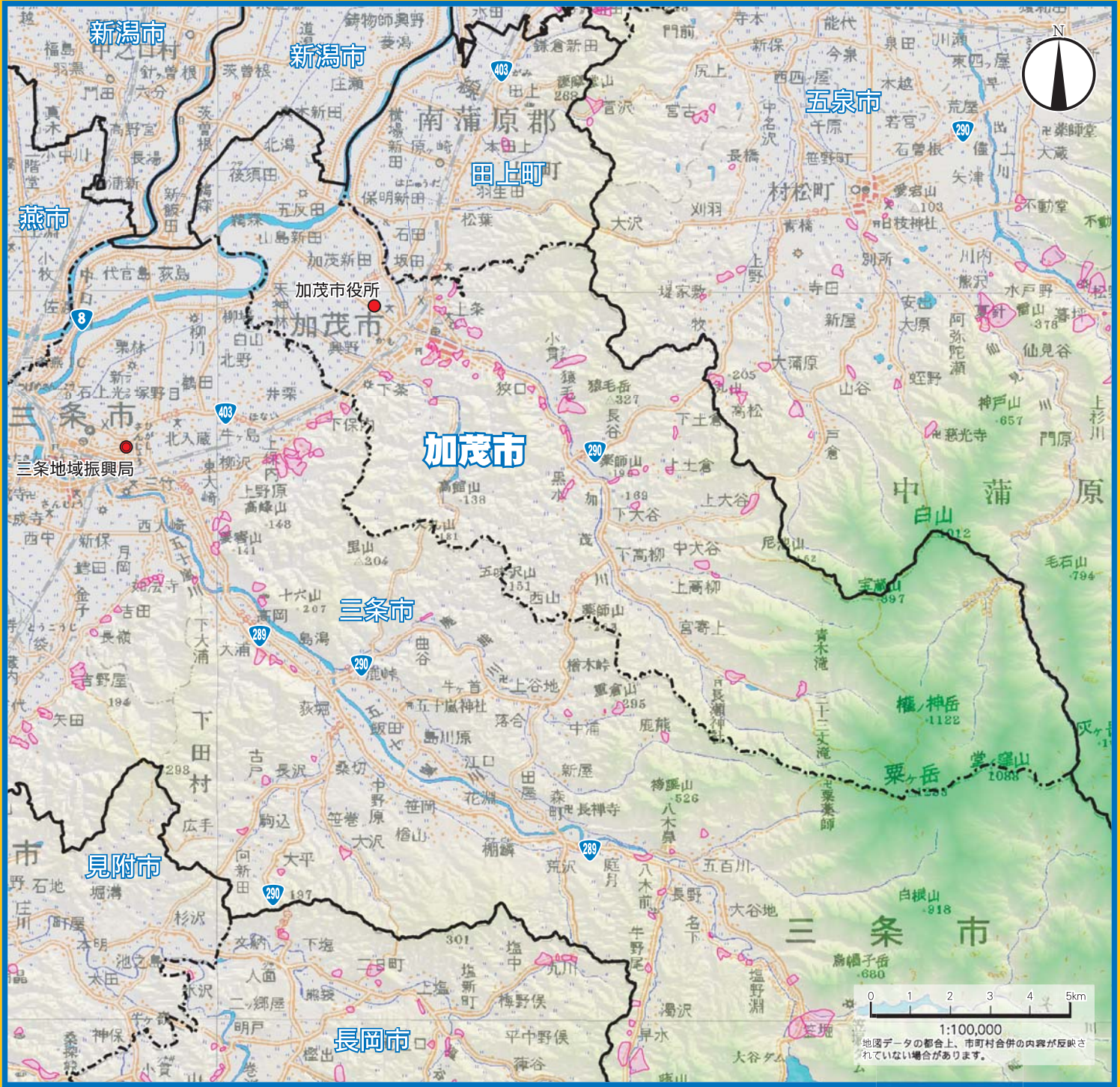




# なだれ危険箇所マップ | 加茂市



## 緊急連絡先

●雪崩の前兆を見つけたら… (詳しくは裏面をご覧ください)

加茂市役所 <建設課、総務課> 0256-52-0080  
夜間・休日 0256-52-0080(代表)

三条地域振興局 地域整備部 <維持管理課> 0256-36-2309  
<治水課> 0256-36-2317  
夜間・休日 0256-36-2330(警備員室)

●もし、雪崩に遭ったら… 警察110番 または 消防119番

凡例

- 雪崩危険箇所
- 市役所
- 新潟県地域機関
- 国道
- 市町村界
- 新潟県地域機関管理境界

### 雪崩危険箇所とは

過去において雪崩が発生した、または発生するおそれのある斜面について、雪崩が到達する可能性のある範囲内に民家や公共施設、生活道路などがある箇所で、新潟県が調査したものです。

一般的に、角度が30度以上で高低差が10m以上ある斜面が雪崩の危険があると言われていますが、斜面の植物の生え方(植生)や気象条件によっては、それ以下でも雪崩が発生することがあるので、積雪が増えてきたら、お近くの斜面の状況を再度ご確認ください。

なだれ危険箇所マップに関するご意見やご質問、雪崩に関するお問い合わせは、  
新潟県土木部砂防課企画調査係  
電話 025-280-5424(直通)  
E-mail [ngt080090@pref.niigata.lg.jp](mailto:ngt080090@pref.niigata.lg.jp)