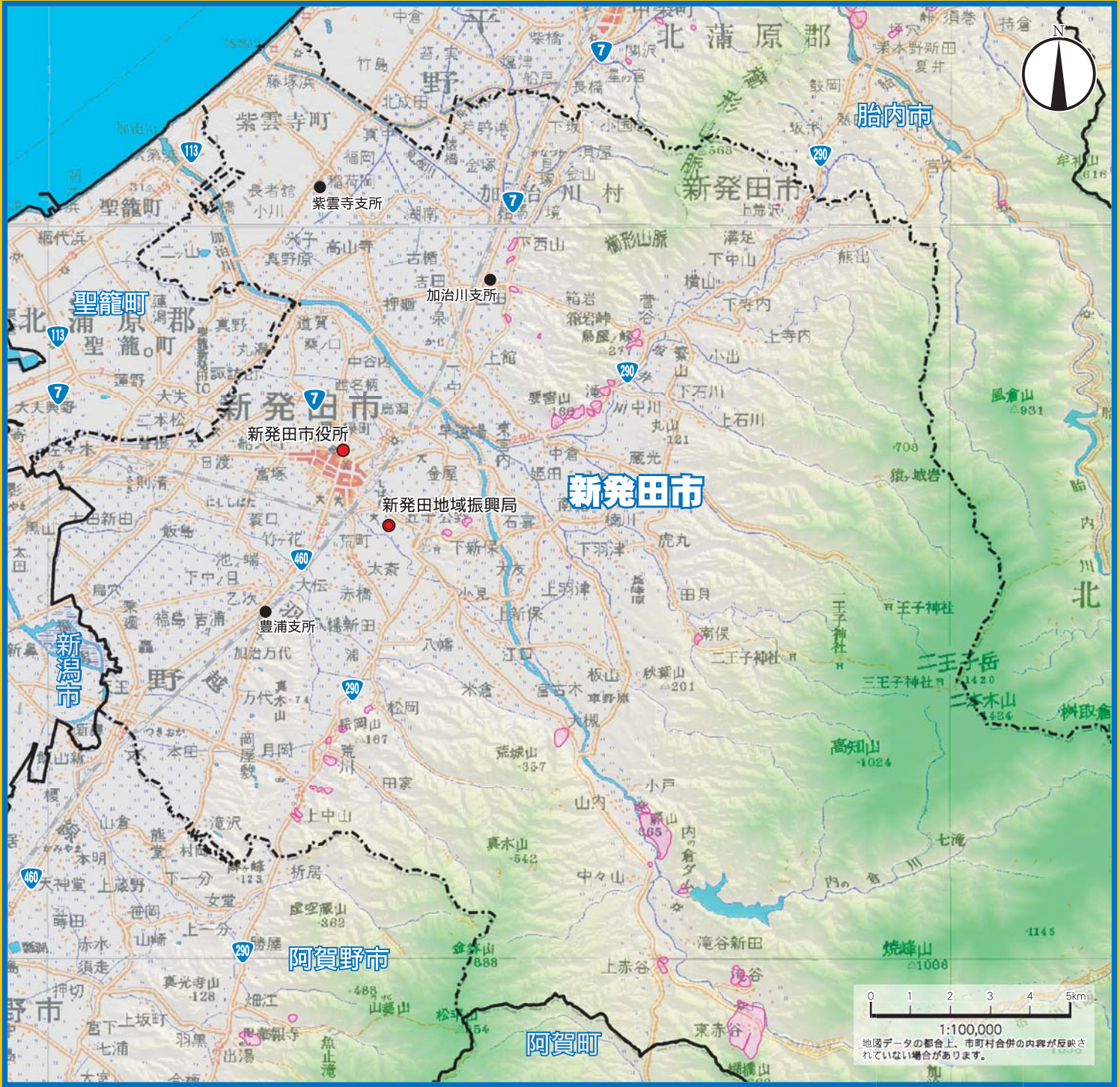




# なだれ危険箇所マップ | 新発田市



## 緊急連絡先

### ●雪崩の前兆を見つけたら… (詳しくは裏面をご覧ください)

新発田市役所 (地域安全課) <地域整備課> 0254-22-3101(代表)  
 夜間・休日 0254-22-3101(警備員室)

新発田地域振興局 地域整備部 <維持管理課> 0254-22-3766  
 夜間・休日 0254-26-9026(警備員室)

### ●もし、雪崩に遭ったら… 警察110番 または 消防119番

## 凡例

- 雪崩危険箇所
- 市役所
- 市役所支所
- 新潟県地域機関
- 国道
- 市町村界
- 新潟県地域機関管理境界

## 雪崩危険箇所とは

過去において雪崩が発生した、または発生するおそれのある斜面について、雪崩が到達する可能性のある範囲内に民家や公共施設、生活道路などがある箇所で、新潟県が調査したものです。

一般的に、角度が30度以上で高低差が10m以上ある斜面が雪崩の危険があると言われていますが、斜面の植物の生え方(植生)や気象条件によっては、それ以下でも雪崩が発生することがあるので、積雪が増えてきたら、お近くの斜面の状況を再度ご確認ください。

なだれ危険箇所マップに関するご意見やご質問、雪崩に関するお問い合わせは、

新潟県土木部砂防課企画調査係  
 電話 025-280-5424(直通)

E-mail [ngt080090@pref.niigata.lg.jp](mailto:ngt080090@pref.niigata.lg.jp)