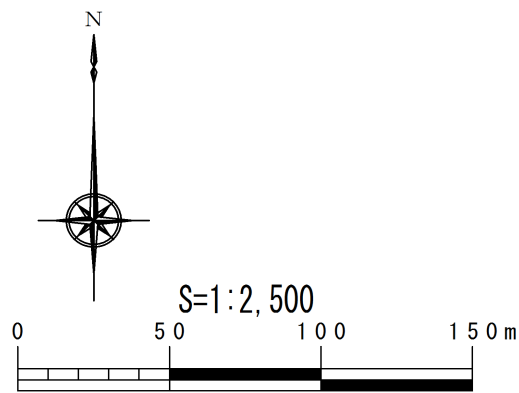
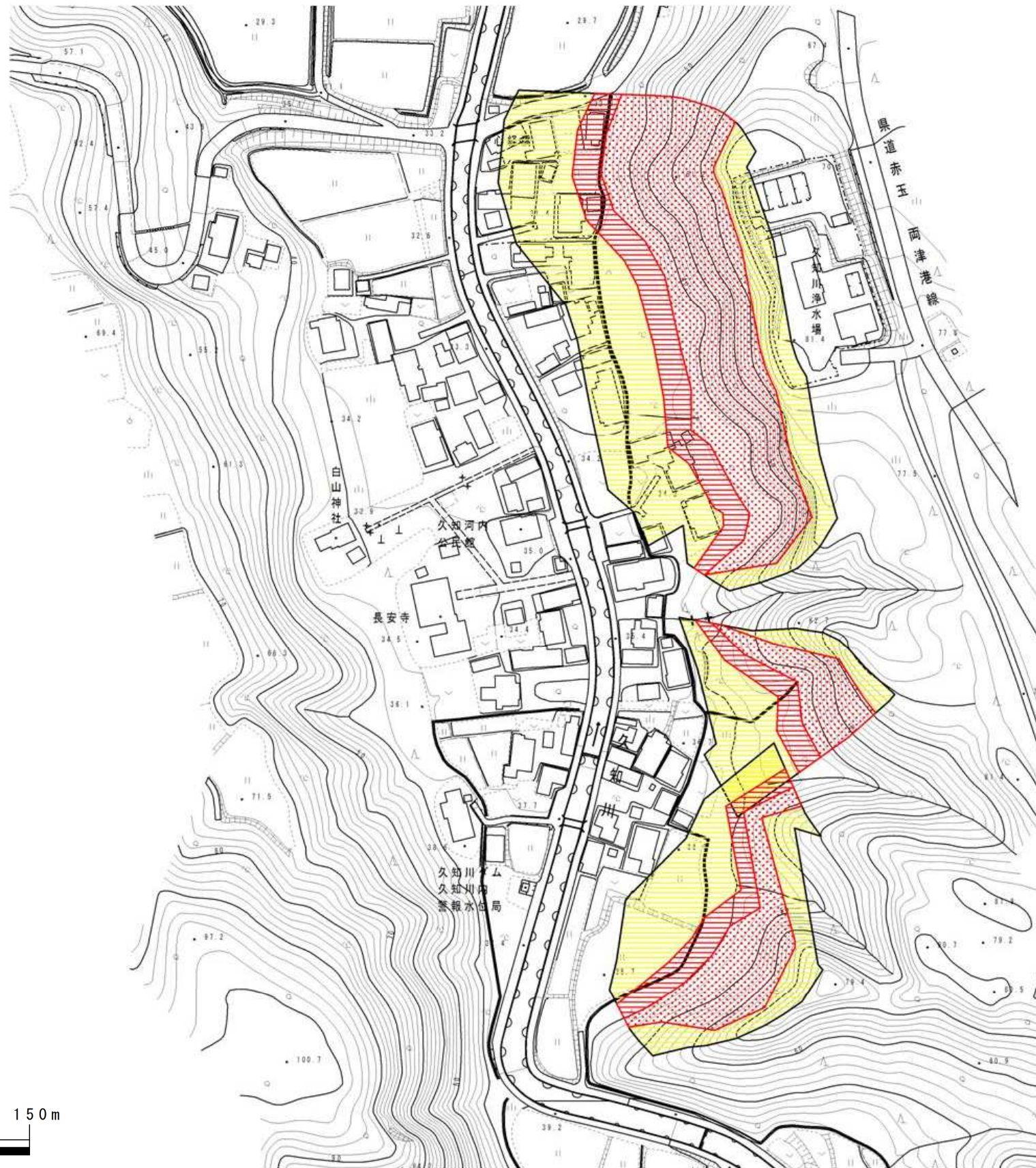


土砂災害警戒区域等の指定の公示に係る図書



様式-2(急) 土砂災害警戒区域・土砂災害特別警戒区域 区域図	土砂災害防止法施行令第二条の基準に該当する区域		自然現象 の種類 急傾斜地の崩壊	箇所番号 I-219.021(1493)
	急傾斜地斜面内の区域 土砂災害防止法施行令第三条の基準に該当する区域	 		
	土砂等の(移動)高さが1m以下の場合、土砂等の移動による力が100kN/m ² を超える区域 土砂等の堆積の高さが3mを超える区域 それ以外の区域		告示年月日 平成27年7月3日	箇所名 久知河内(1) 所在地 佐渡市久知河内
		縮尺 S=1:2,500		