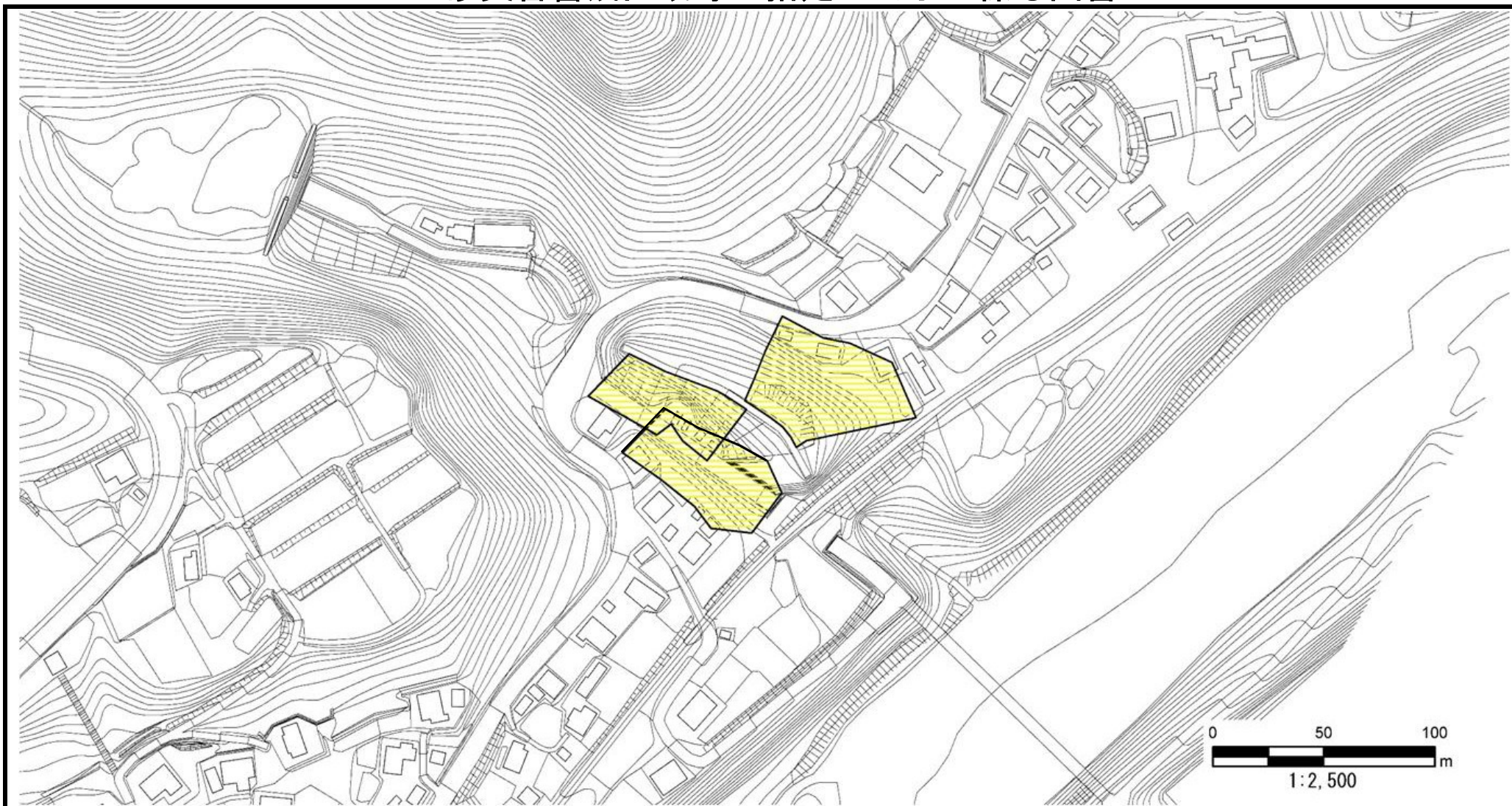






土砂災害警戒区域等の指定の公示に係る図書



| | | | | | | | | | |
|---|---|--|---|------------------------|---------|------------|------|-------------------|--|
| 様式-2(急) 土砂災害警戒区域・ 土砂災害特別警戒区域 区域図 | 土砂災害防止法施行令第二条の基準に該当する区域 | |  | N 縮尺 1:2,500 | 自然現象の種類 | 急傾斜地の崩壊 | 箇所番号 | 十日町-482.020 | |
| | 急傾斜地斜面内の区域 | |  | | 告示番号 | 新潟県告示第839号 | 箇所名 | 辰ノ口(5) | |
| | 土砂災害防止法施行令第三条の基準に該当する区域 | |  | | 告示年月日 | 平成27年5月29日 | 所在地 | 中魚沼郡津南町大字三箇鹿渡、辰ノ口 | |
| | 土石等の(移動)高さが1m以下の場合、土石等の移動による力が100kN/m ² を超える区域 | |  | | | | | | |
| 土石等の堆積の高さが3mを超える区域 | | | | | | | | | |
| それ以外の区域 | | | | | | | | | |