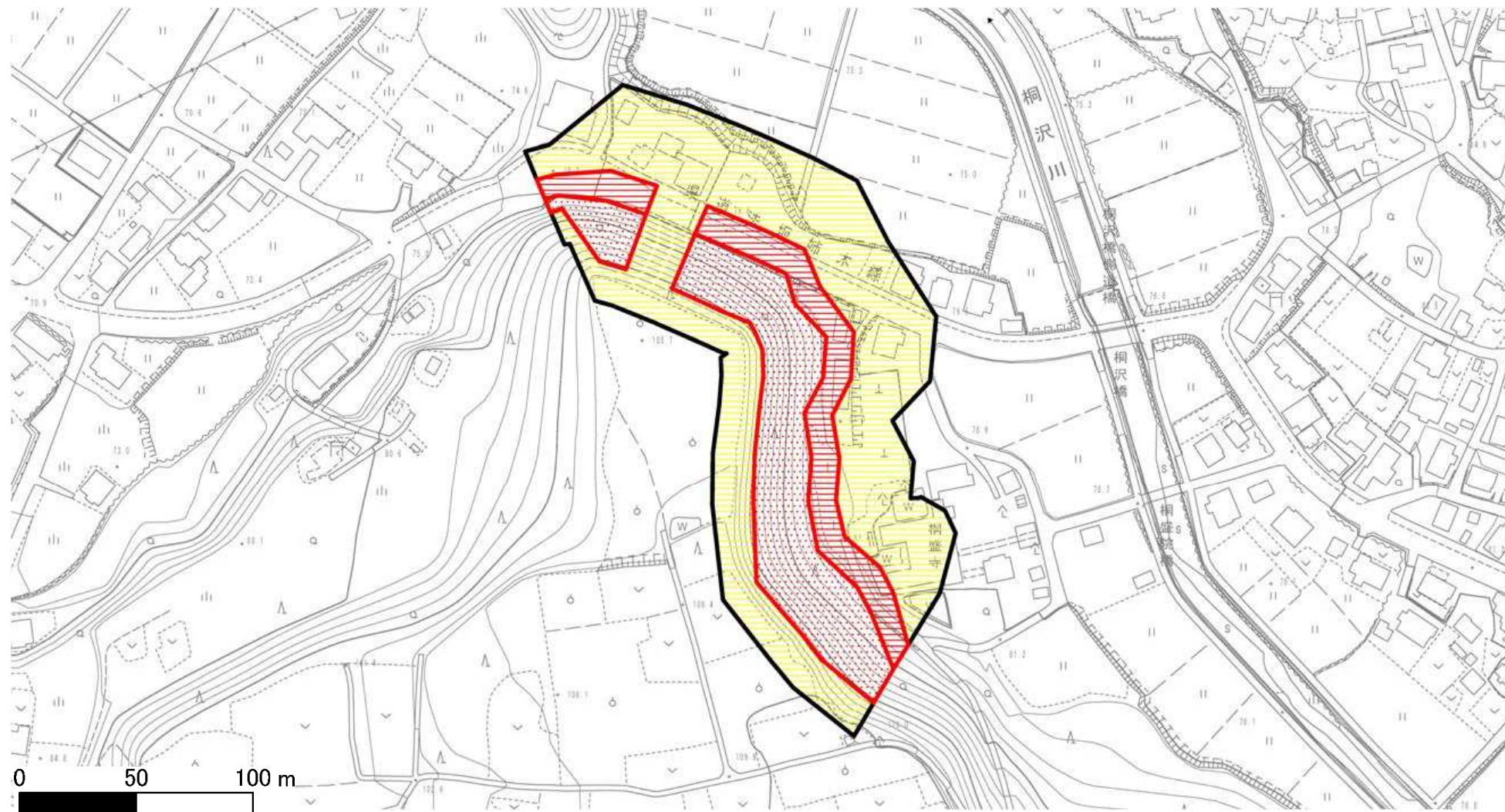


# 土砂災害警戒区域等の指定の公示に係る図書



様式-2 (急)

土砂災害警戒区域・  
土砂災害特別警戒区域  
区域図

|   |  |                     |         |                |      |             |
|---|--|---------------------|---------|----------------|------|-------------|
| 土砂災害防止法施行令第二条の基準に該当する区域                                   |  | <br>縮尺<br>1 : 2,500 | 自然現象の種類 | 急傾斜地の崩壊        | 箇所番号 | 小千谷-502.022 |
| 土砂災害防止法施行令第三条の基準に該当する区域                                   |  |                     | 告示番号    | 新潟県告示第364・365号 | 箇所名  | 桐沢(1)       |
| 急傾斜地斜面内の区域  |  |                     | 告示年月日   | 平成28年3月22日     | 所在地  | 長岡市小国町桐沢    |
| 土石等の(移動)高さが1m以下の場合、土石等の移動による力が100kN/m <sup>2</sup> を超える区域 |  |                     |         |                |      |             |
| 土石等の堆積の高さが3mを超える区域  |  |                     |         |                |      |             |
| それ以外の区域   |  |                     |         |                |      |             |