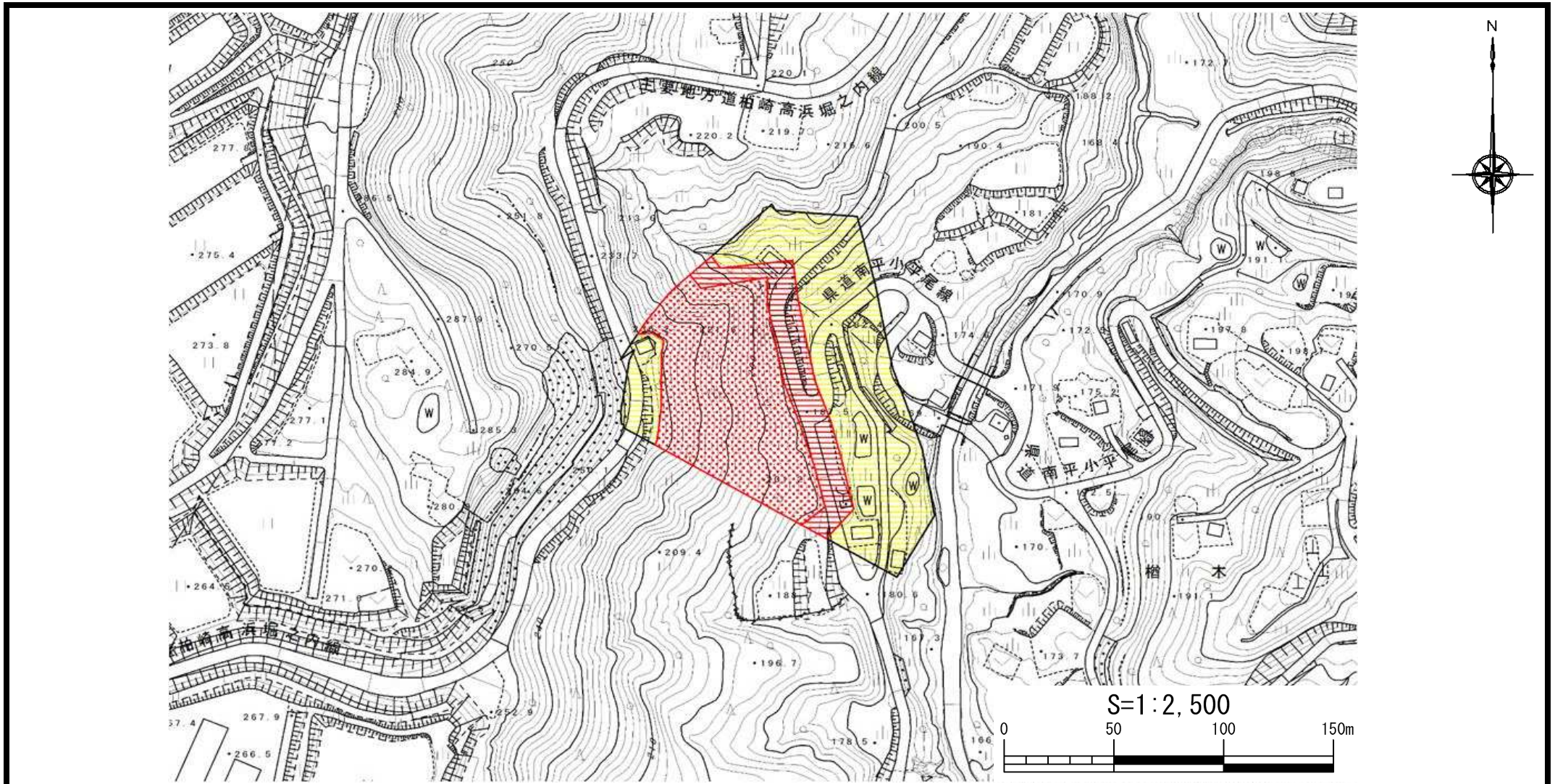


# 土砂災害警戒区域等の指定の公示に係る図書



<b>様式-2(急)</b> 土砂災害警戒区域・土砂災害特別警戒区域 区域図	土砂災害防止法施行令第二条の基準に該当する区域		N  縮尺 S=1:2,500	自然現象の種類	急傾斜地の崩壊	箇所番号	II-421.009(2993)
	土砂災害防止法施行令第三条の基準に該当する区域			告示番号	新潟県告示第1340・1341号	箇所名	檜木(5)
	土砂等の(移動)高さが1m以下の場合、土砂等の移動による力が100kN/m <sup>2</sup> を超える区域			告示年月日	平成27年10月16日	所在地	長岡市山古志南平
	土砂等の堆積の高さが3mを超える区域 それ以外の区域						