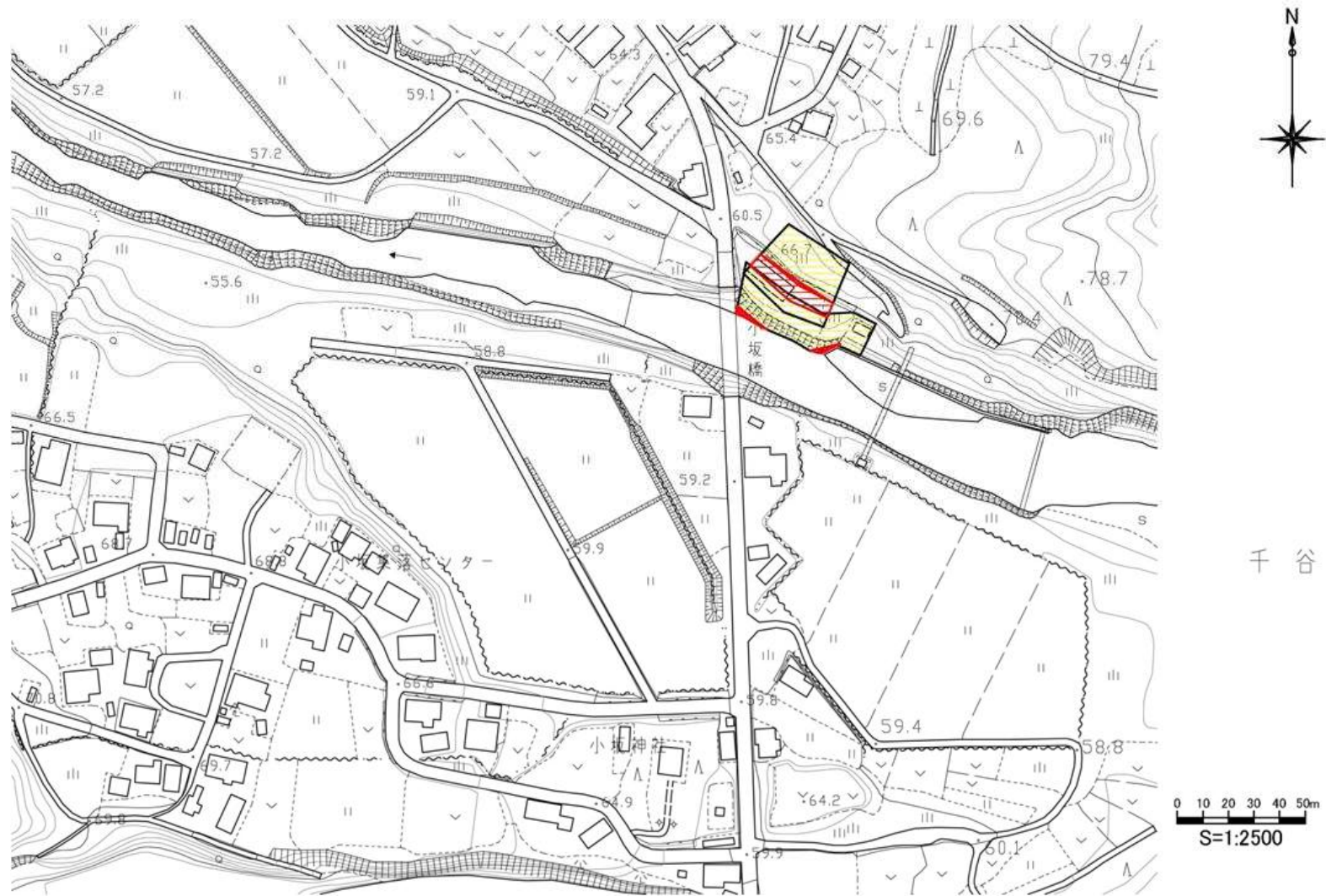
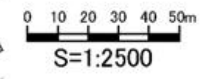


土砂災害警戒区域等の指定の公示に係る図書

(全体)



千谷沢



様式-2(急) 土砂災害警戒区域・ 土砂災害特別警戒区域 区域図(全体)	土砂災害防止法施行令第二条の基準に該当する区域		N 縮尺 1:2,500	自然現象の種類	急傾斜地の崩壊	箇所番号	長岡-401.021
	土砂災害防止法施行令第三条の基準に該当する区域			告示番号	新潟県告示第1289・1290号	箇所名	塚野山(7)
	急傾斜地斜面内の区域			告示年月日	平成27年10月6日	所在地	長岡市塚野山
	土石等の(移動)高さが1m以下の場合、土石等の移動による力が100kN/m ² を超える区域						
	土石等の堆積の高さが3mを超える区域						
	それ以外の区域						