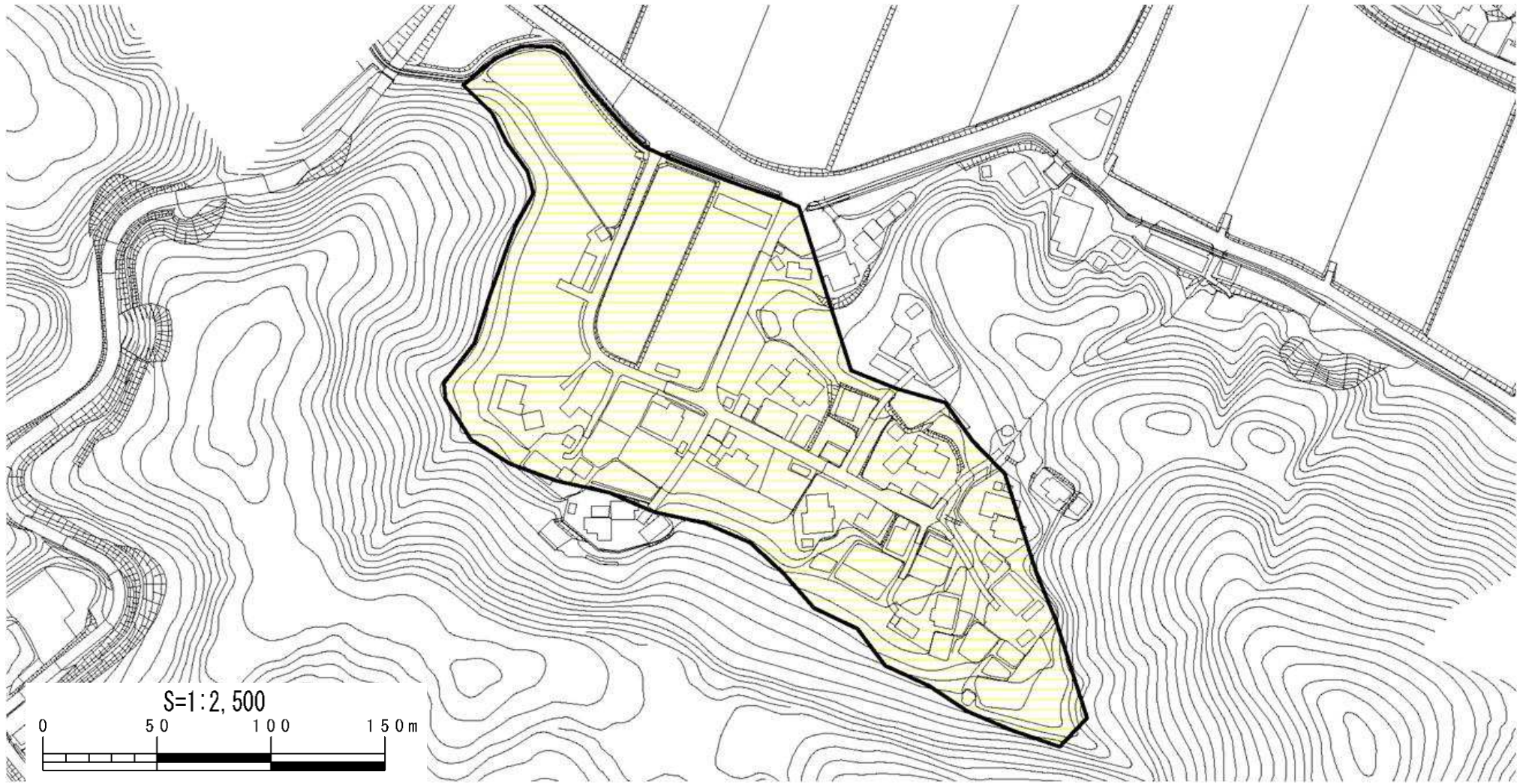


土砂災害警戒区域等の指定の公示に係る図書



様式-2(土)

土砂災害警戒区域・土砂災害特別警戒区域
区域図

土砂災害防止法施行令第二条の基準に該当する区域

土砂災害防止法施行令第三条の基準に該当する区域	<table border="1"> <tr> <td>土石流の高さが1mを超える場合、建築物に作用する力が50kN/mを超える区域</td> <td></td> </tr> <tr> <td>土石流の高さが1mを超える場合、建築物に作用する力が50kN/m以下の区域</td> <td></td> </tr> </table>	土石流の高さが1mを超える場合、建築物に作用する力が50kN/mを超える区域		土石流の高さが1mを超える場合、建築物に作用する力が50kN/m以下の区域	
土石流の高さが1mを超える場合、建築物に作用する力が50kN/mを超える区域					
土石流の高さが1mを超える場合、建築物に作用する力が50kN/m以下の区域					
その他の区域					

N

縮尺
S=1:2,500

自然現象の種類	土石流	溪流番号	405-I-001
告示番号	新潟県告示第1340号	溪流名	滝谷(1)
告示年月日	平成27年10月16日	所在地	三島郡出雲崎町大字滝谷