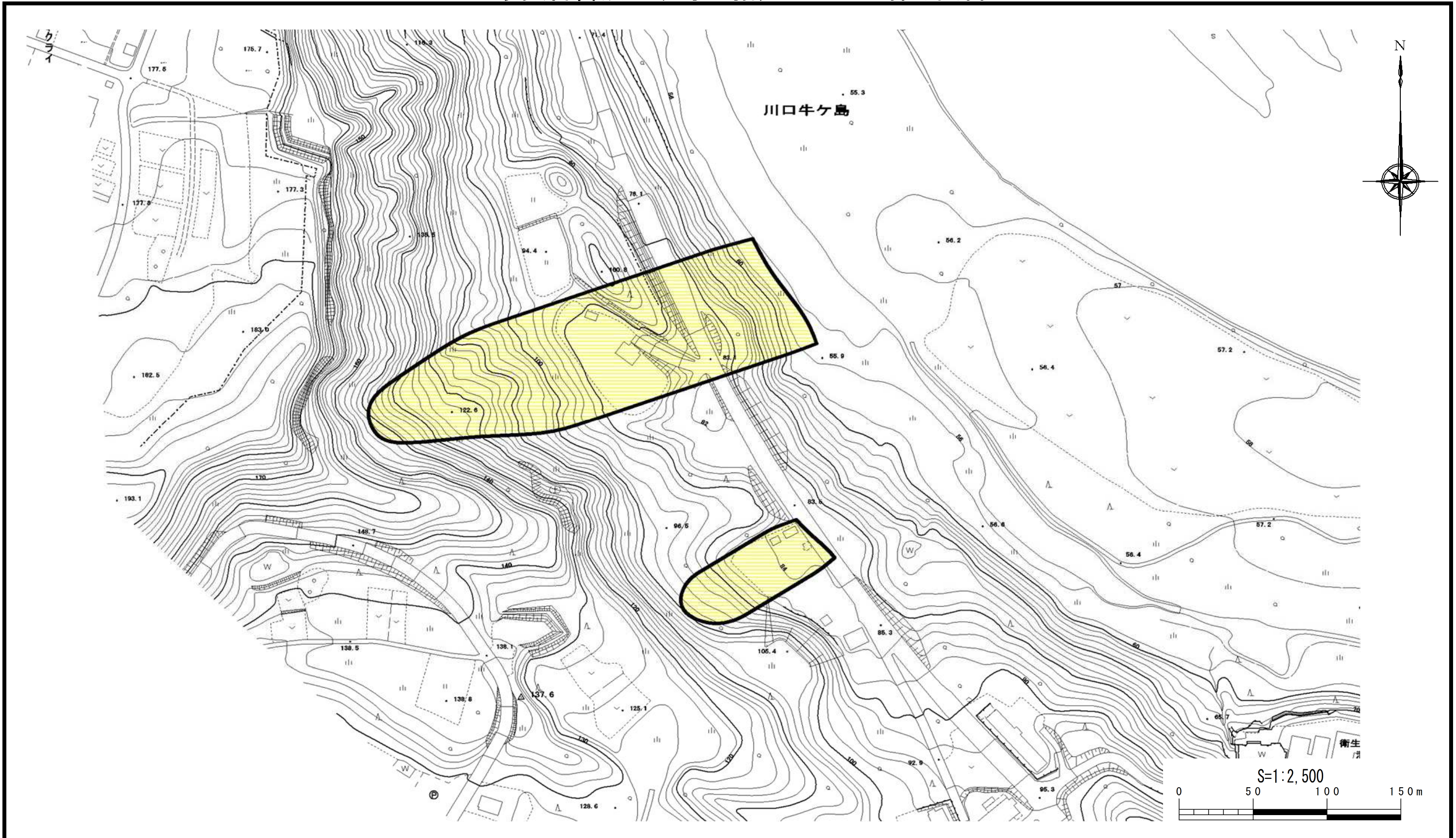


# 土砂災害警戒区域等の指定の公示に係る図書



|                                       |  |  |                    |                  |                     |
|---------------------------------------|--|--|--------------------|------------------|---------------------|
| 様式-2(地)<br>土砂災害警戒区域・土砂災害特別警戒区域<br>区域図 | 土砂災害防止法施行令第二条の基準に該当する区域  |  | 自然現象<br>の種類<br>地滑り | 箇所番号<br>K 441.03 |                     |
|                                       | 土砂災害防止法施行令第三条の基準に該当する区域  |  |                    |                  | 告示番号<br>新潟県告示第1462号 |
|                                       | 地すべり地塊の滑りに伴って生じる土石等の移動による力: F1<br>$F1 = \quad (\text{kN/m}^2)$ |  |                    |                  |                     |
| 縮尺<br>S=1:2,500                       |  |  | 箇所名<br>新道          |                  |                     |
|                                       |  |  | 所在地<br>長岡市川口牛ヶ島    |                  |                     |