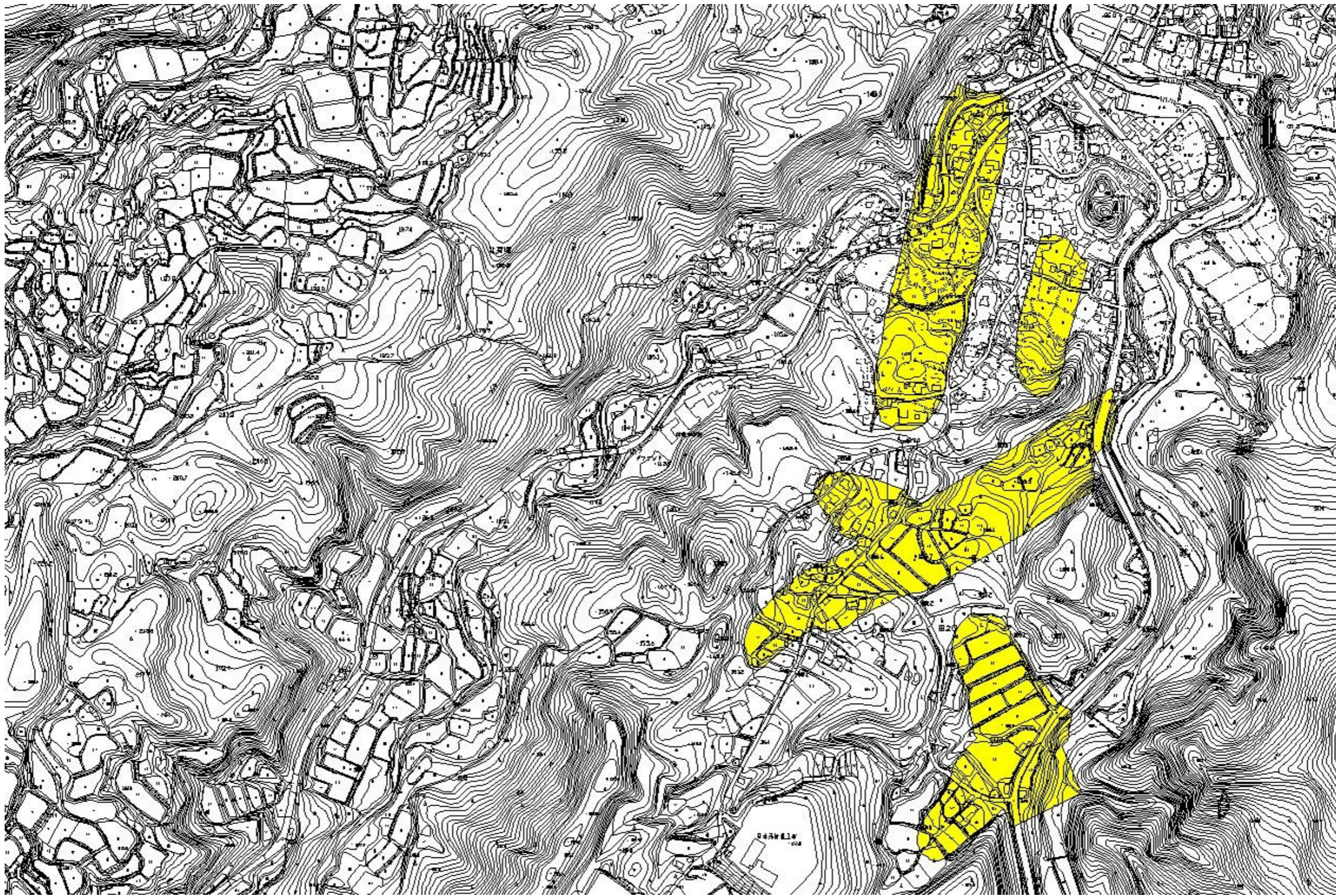


# 土砂災害警戒区域等の指定の公示に係る図書



200 100 0 200メートル

様式-2(地)  
土砂災害警戒区域・土砂災害特別警戒区域  
区域図

土砂災害防止法施行令第二条の基準に該当する区域



土砂災害防止法施行令第三条の基準に該当する区域



地滑り地塊の滑りに伴って生じる土石等の移動による力 $F_1$   
 $F_1 =$  (kN/m<sup>2</sup>)



縮尺  
1:6,000

自然現象  
の種類

地滑り

箇所番号

K 215.23

告示番号

新潟県告示第936号

箇所名

矢津

告示年月日

平成23年6月24日

所在地

新潟県長岡市北荷頃