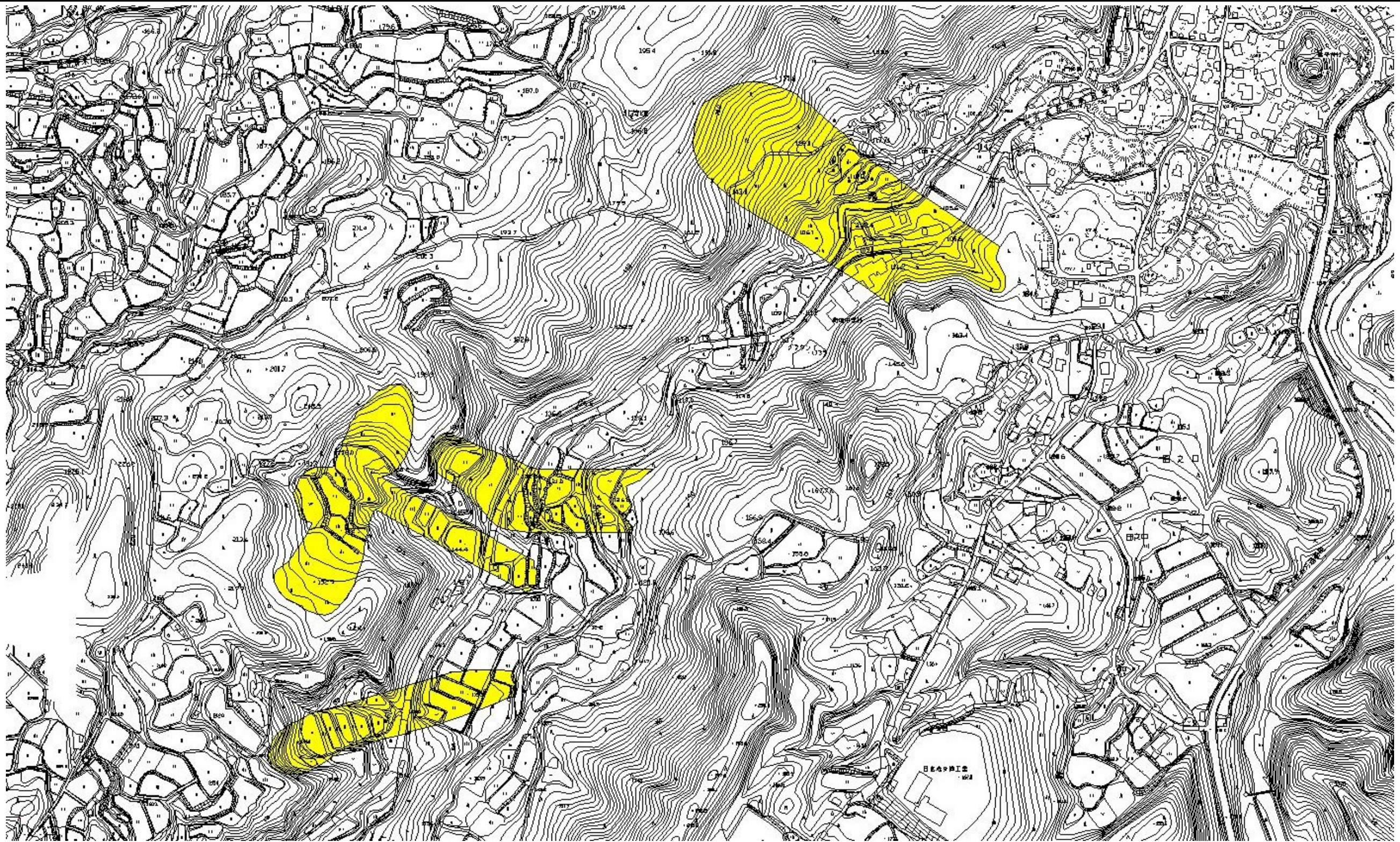


土砂災害警戒区域等の指定の公示に係る図書



200 100 0 200メートル

様式-2(地)
土砂災害警戒区域・土砂災害特別警戒区域
区域図

土砂災害防止法施行令第二条の基準に該当する区域



土砂災害防止法施行令第三条の基準に該当する区域



地滑り地塊の滑りに伴って生じる土石等の移動による力 F_1

$$F_1 = \quad (\text{kN/m}^2)$$



縮尺
1:5,000

自然現象
の種類

地滑り

告示番号

新潟県告示第936号

告示年月日

平成23年6月24日

箇所番号

K 215.22

箇所名

門松

所在地

新潟県長岡市北荷頃