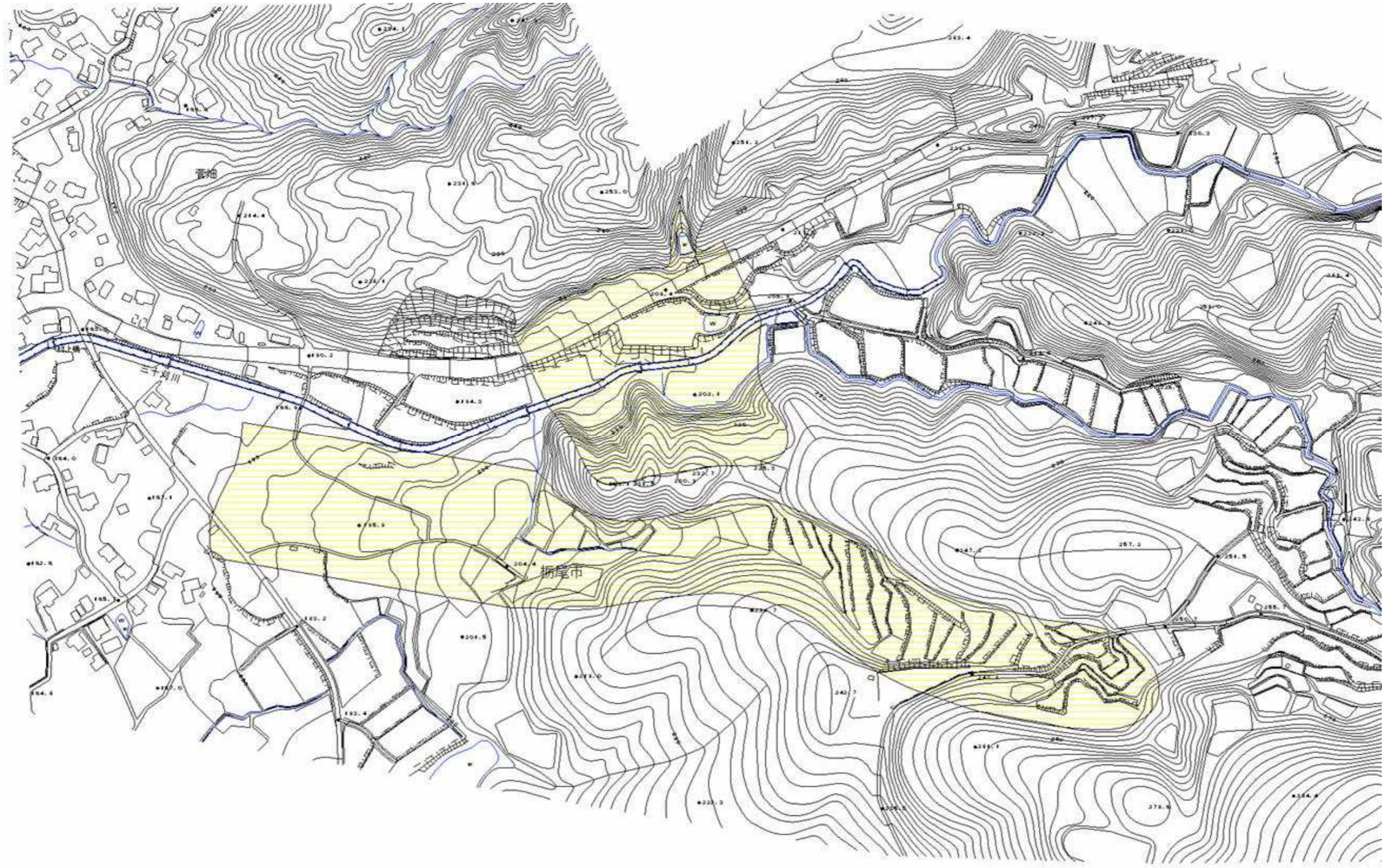


土砂災害警戒区域等の指定の告示に係る図書



様式 - 2 (地)
土砂災害警戒区域 区域図

土砂災害防止法施行令第二条の基準に該当する区域	
土砂災害防止法施行令第三条の基準に該当する区域	
地滑り地塊の滑りに伴って生じる土石等の移動による力: F_1	
$F_1 =$ (kN/m ²)	

Z
縮尺
1:5,000

自然現象の種類	地滑り	箇所番号	N-68
告示番号	新潟県告示第900号	箇所名	菅畑
告示年月日	平成22年6月11日	所在地	長岡市菅畑