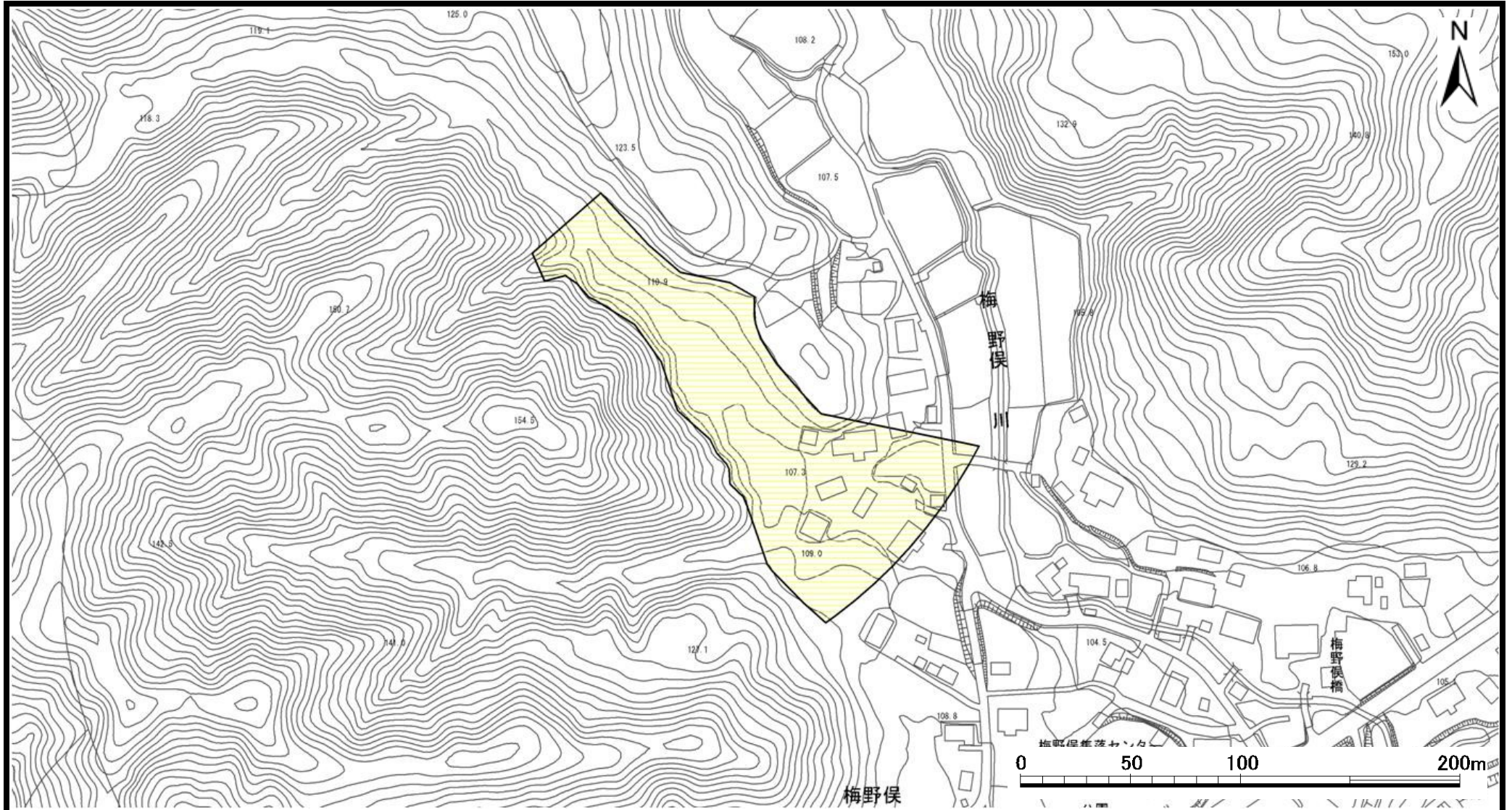


土砂災害警戒区域等の指定の公示に係る図書



様式 - 2 (土)

土砂災害警戒区域・土砂災害特別警戒区域
区域図

土砂災害防止法施行令第二条の基準に該当する区域



自然現象
の種類

土石流

溪流番号

215-長岡-027

土砂災害防止法
施行令第三条の
基準に該当する
区域

土石流の高さが1mを超える場合、建築物に作用
する力が50kN/m²を超える区域



縮尺

告示番号

新潟県告示第533号

溪流名

宮田沢

土石流の高さが1mを超える場合、建築物に作用
する力が50kN/m²以下の区域



告示年月日

平成27年3月27日

所在地

長岡市梅野俣

その他の区域



1:2,500