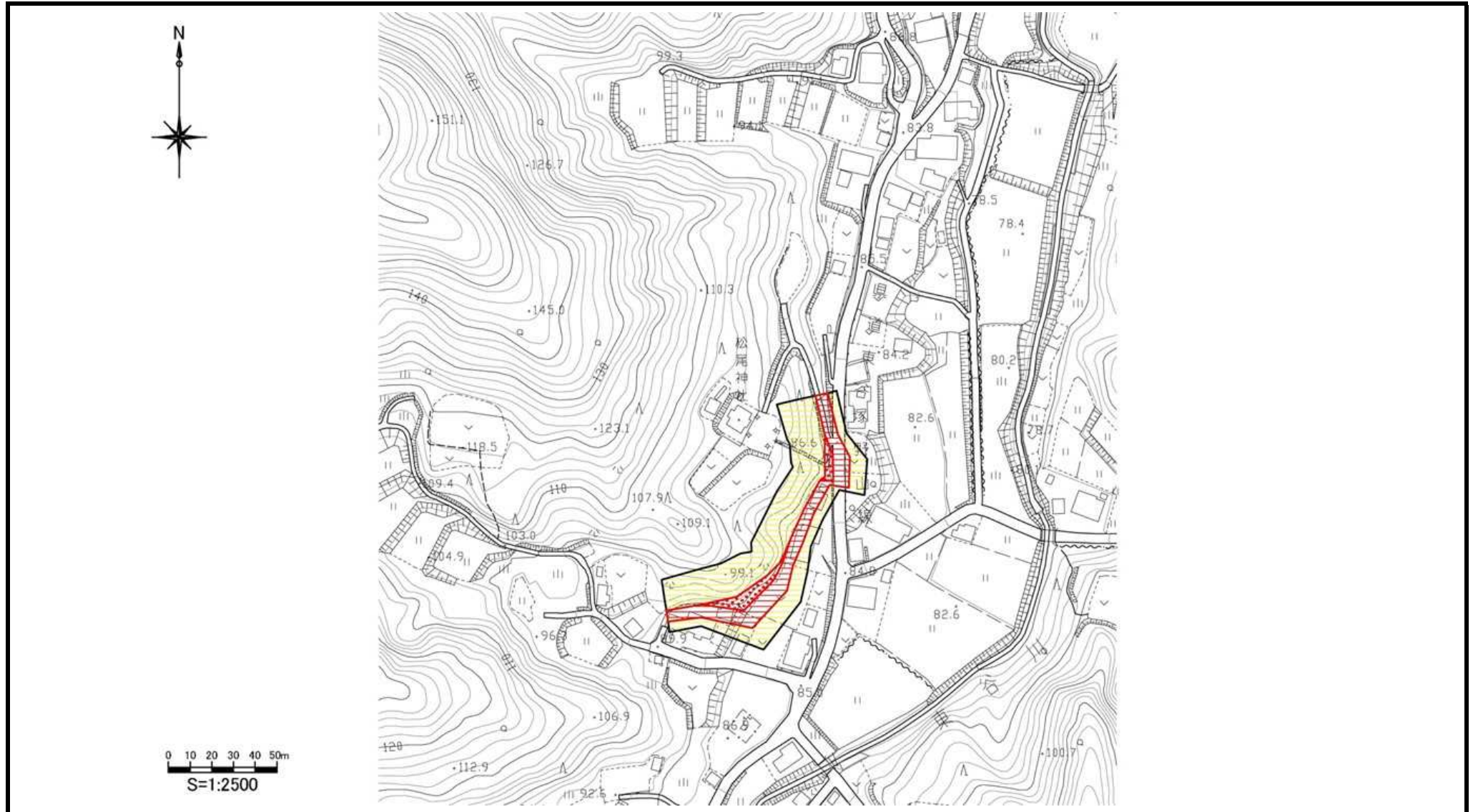


土砂災害警戒区域等の指定の公示に係る図書

(全体)



様式-2(急) 土砂災害警戒区域・ 土砂災害特別警戒区域 区域図(全体)	土砂災害防止法施行令第二条の基準に該当する区域			縮尺 1:2,500	自然現象の種類	急傾斜地の崩壊	箇所番号	I-401.005(0642)
	土砂災害防止法施行令第三条の基準に該当する区域	急傾斜地斜面内の区域			告示番号	新潟県告示 第533(Y)・1423(R)号	箇所名	山宿
		土石等の(移動)高さが1m以下の場合、土石等の移動による力が100kN/m ² を超える区域			告示年月日	平成27年3月27日(Y) 平成30年12月28日(R)	所在地	長岡市東谷
		土石等の堆積の高さが3mを超える区域						
	それ以外の区域							