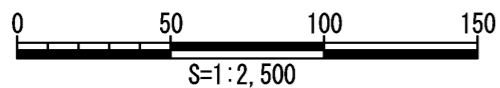
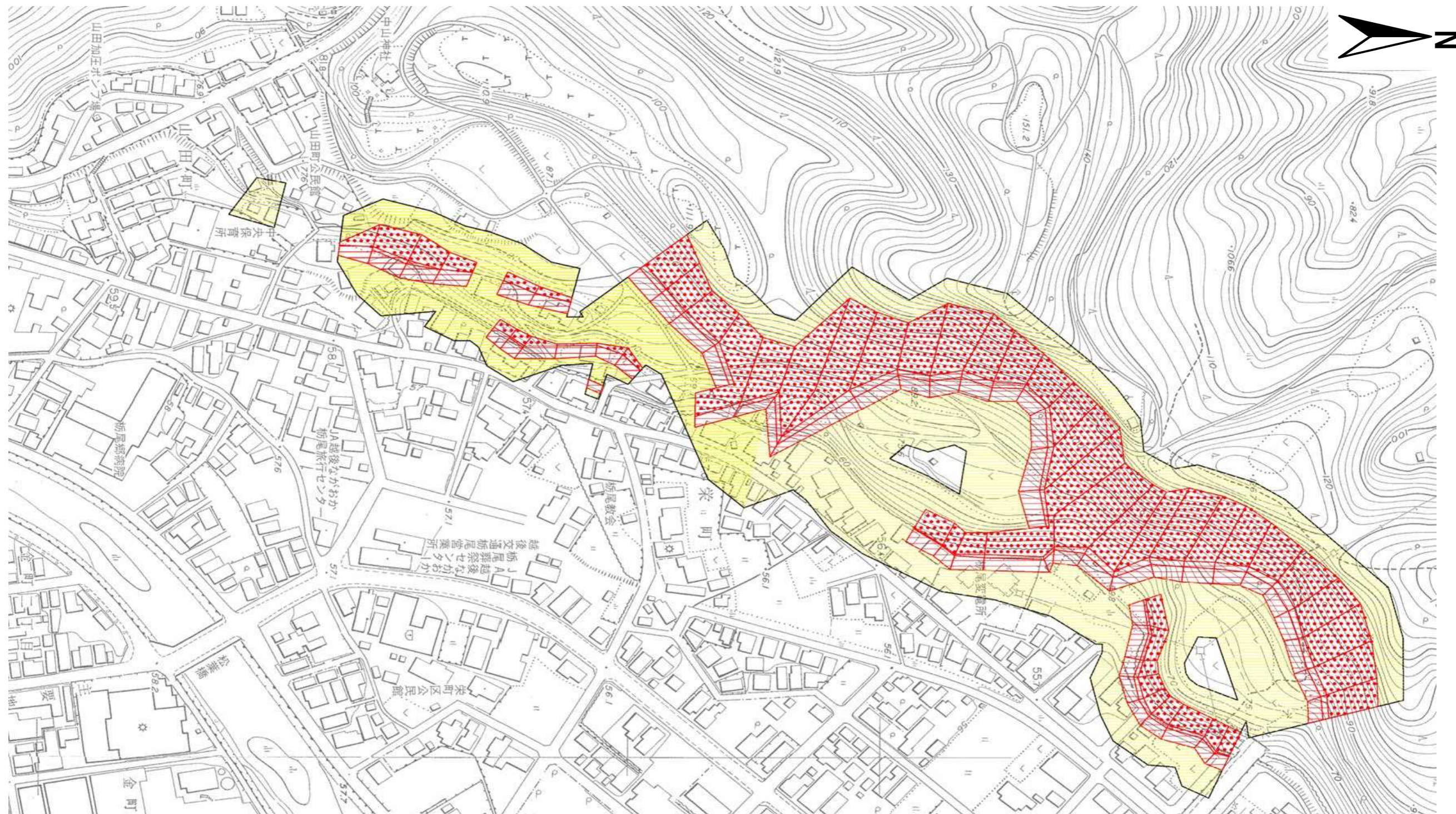


土砂災害警戒区域等の指定の公示に係る図書



様式-2(急) 土砂災害警戒区域・土砂災害特別警戒区域 区域図	土砂災害防止法施行令第二条の基準に該当する区域		自然現象 の種類 急傾斜地の崩壊	箇所番号	I-215.010(0567)
	急傾斜地斜面内の区域 土砂災害防止法施行令 第三条の基準に該当する区域			告示番号 新潟県告示 第335(Y)・336(R)号	箇所名
土砂等の(移動)高さが1m以下の場合、土石等の移動による力が100kN/m ² を超える区域 土砂等の堆積の高さが3mを超える区域 それ以外の区域		告示年月日	令和2年3月24日		所在地
		縮尺 1:2,500			