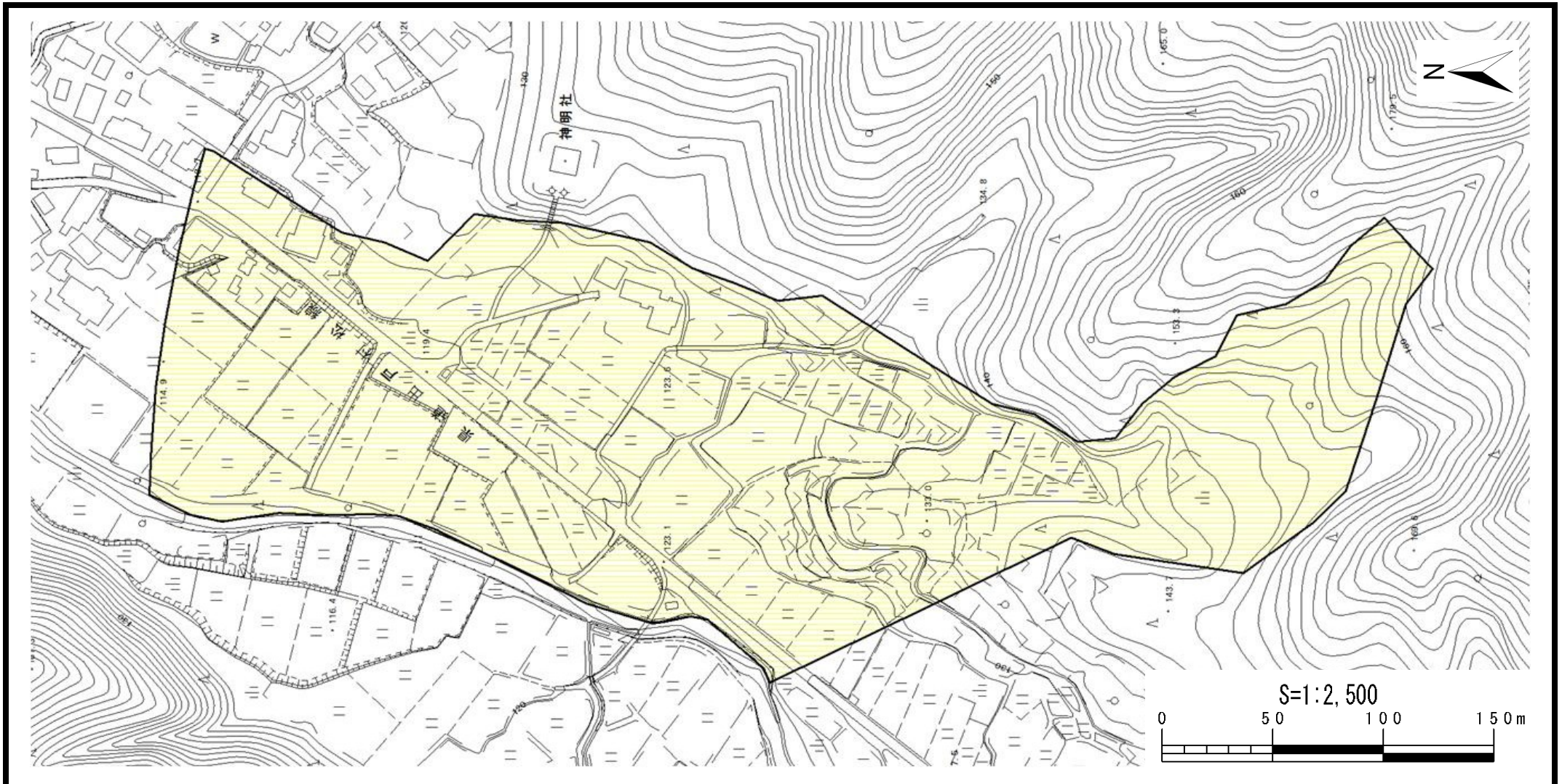


土砂災害警戒区域等の指定の公示に係る図書



様式 - 2(土)

土砂災害警戒区域
区域図

土砂災害防止法施行令第二条の基準に該当する区域



土砂災害防止法施行令第三条の基準に該当する区域



土砂災害防止法施行令第三条の基準に該当する区域



その他の区域



縮尺
S=1:2,500

自然現象
の種類

土石流

溪流番号

322-J-022

告示番号

新潟県告示第361号

溪流名

荒沢

告示年月日

平成27年3月20日

所在地

五泉市上戸倉