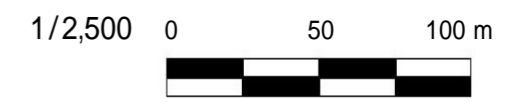
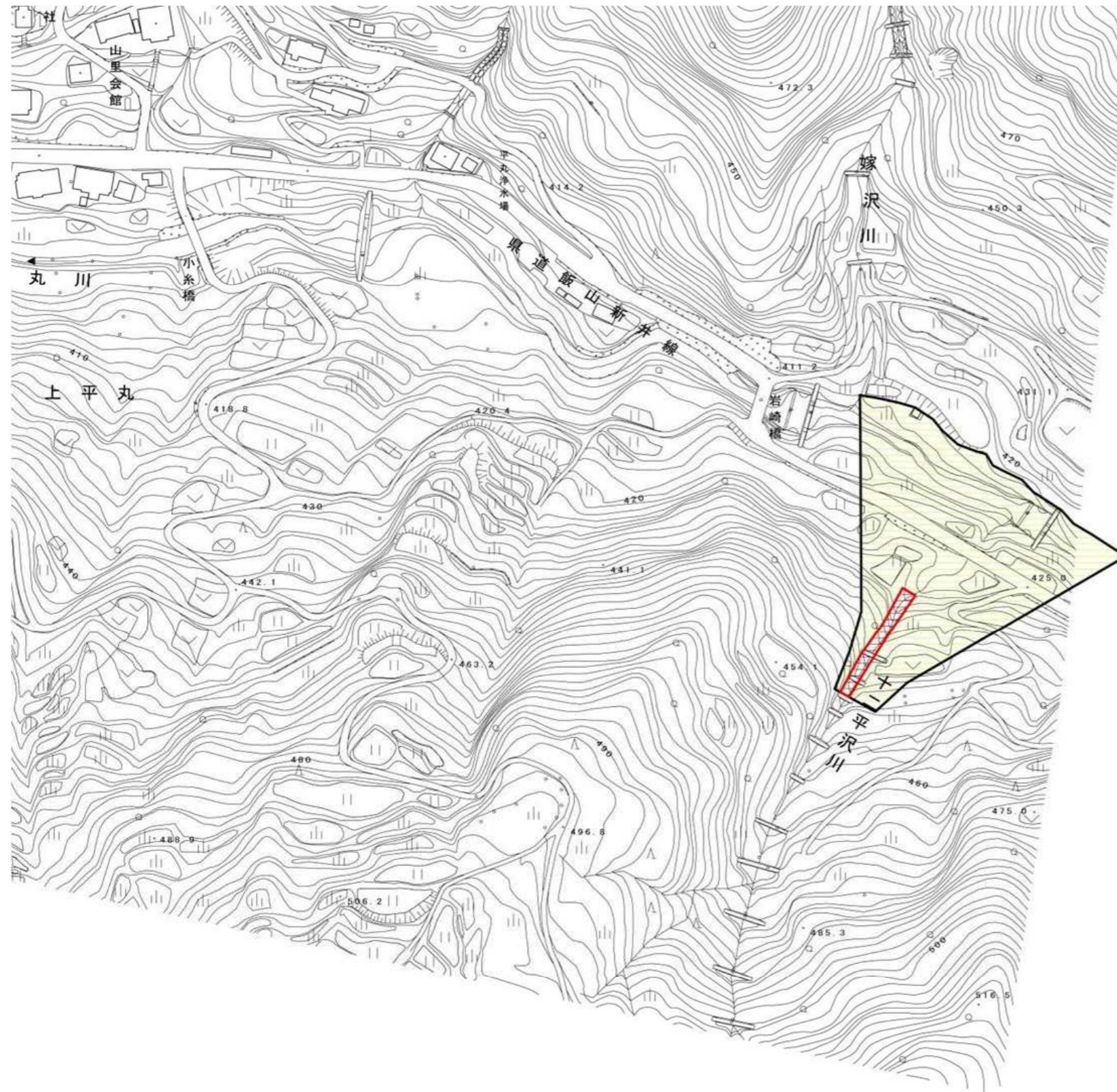


# 土砂災害警戒区域等の指定の公示に係る図書



様式 - 2 (土) 土砂災害警戒区域・土砂災害特別警戒区域 区域図	土砂災害防止法施行令第二条の基準に該当する区域		N 縮尺 1:2,500	自然現象 の種類 土石流	溪流番号 217-妙高-001
	土砂災害防止法 施行令第三条の 基準に該当する 区域			告示番号 新潟県告示第297・298号	溪流名 十二平沢川
	土砂流の高さが1mを超える場合、建築物に作用する力が50kN/m <sup>2</sup> を超える区域			告示年月日 平成27年3月13日	所在地 妙高市大字上平丸
	土砂流の高さが1mを超える場合、建築物に作用する力が50kN/m <sup>2</sup> 以下の区域				
	その他の区域				