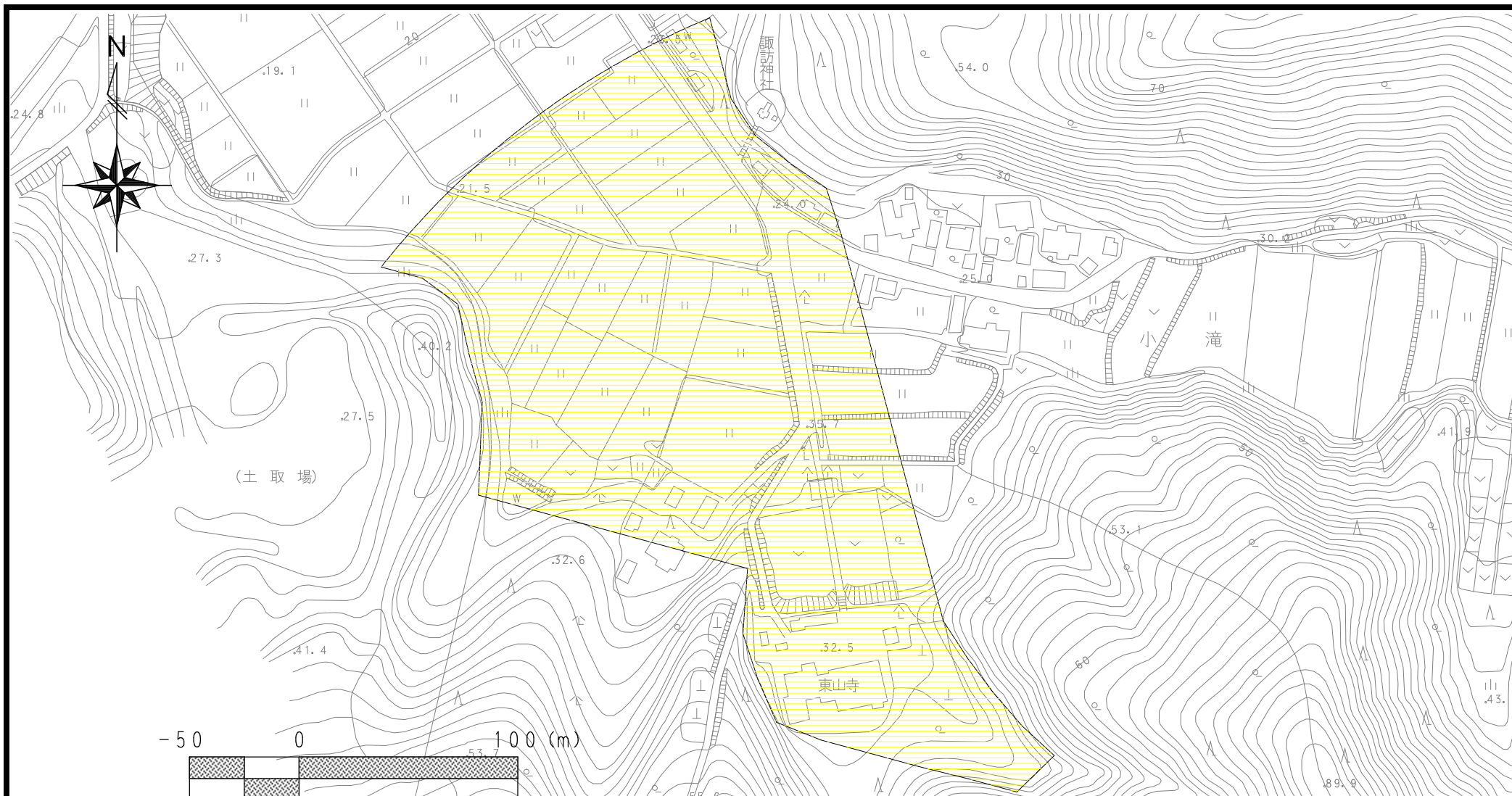


土砂災害警戒区域等の指定の公示に係る図書



様式-2(土) 土砂災害警戒区域・土砂災害特別警戒区域区域図	土砂災害防止法施行令第二条の基準に該当する区域			N 縮尺 1:2,500	自然現象の種類	土石流	溪流番号	363-I-011(1)
	土砂災害防止法施行令第三条の基準に該当する区域	土石流の高さが1mを超える場合、建築物に作用する力が50kN/m ² を超える区域			告示番号	新潟県告示第287号	溪流名	たかひらさわ 高平沢(1)
		土石流の高さが1mを超える場合、建築物に作用する力が50kN/m ² 以下の区域			告示年月日	令和4年3月15日	所在地	三条市小滝高平 見附市小栗山
	その他の区域							