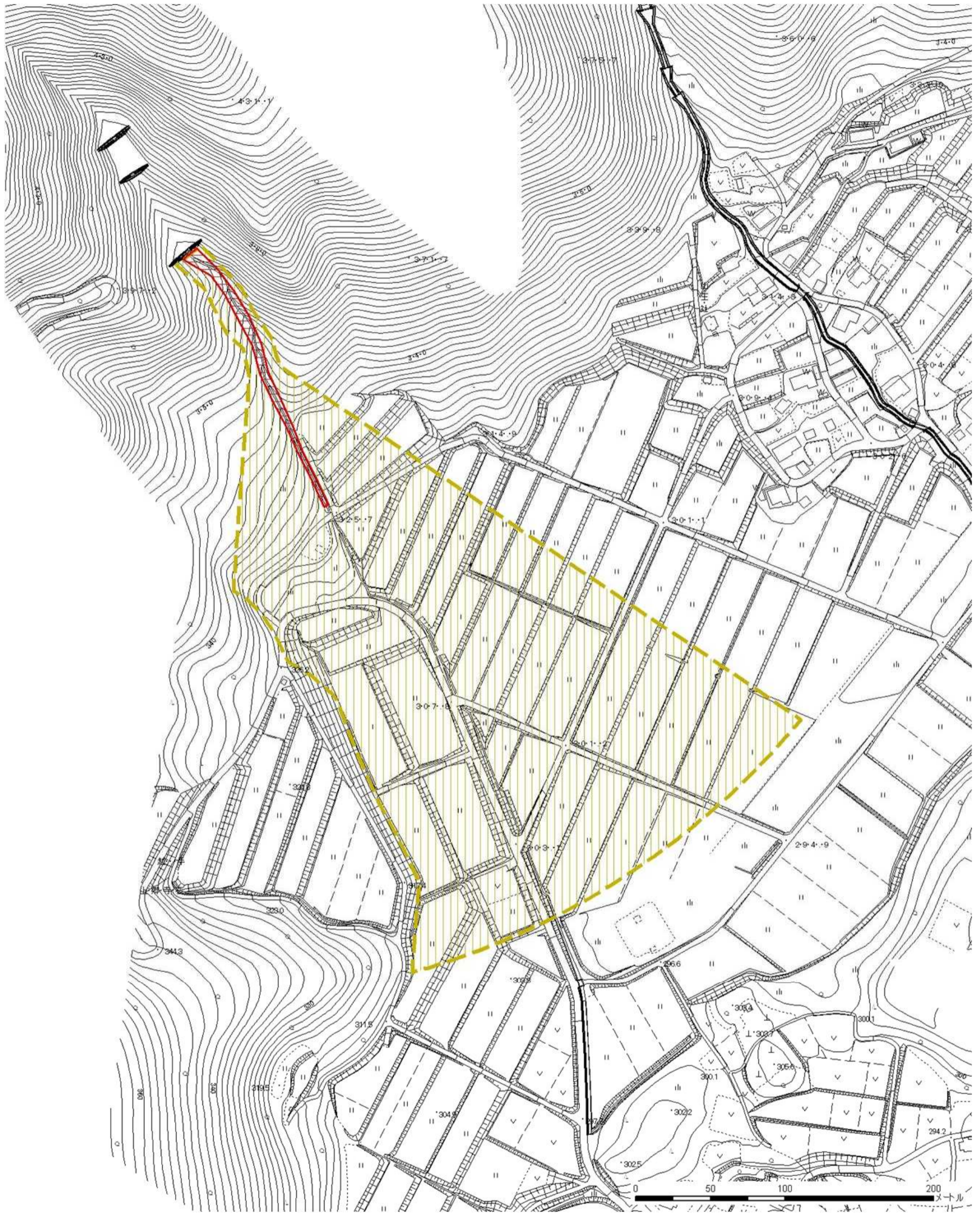


土砂災害警戒区域等の指定の公示に係る図書



様式 - 2 (土)

土砂災害警戒区域・土砂災害特別警戒区域
区域図

土砂災害防止法施行令第二条の基準に該当する区域

土石流の高さが1mを超える場合、建築物に作用する力が50kN/mを超える区域

土石流の高さが1mを超える場合、建築物に作用する力が50kN/m以下の区域

その他の区域



縮尺
1:2,500

自然現象の種類	土石流	溪流番号	482- -001
告示番号	新潟県告示第297・298号	溪流名	清水沢
告示年月日	平成27年3月13日	所在地	中魚沼郡津南町大字上郷寺石羽倉